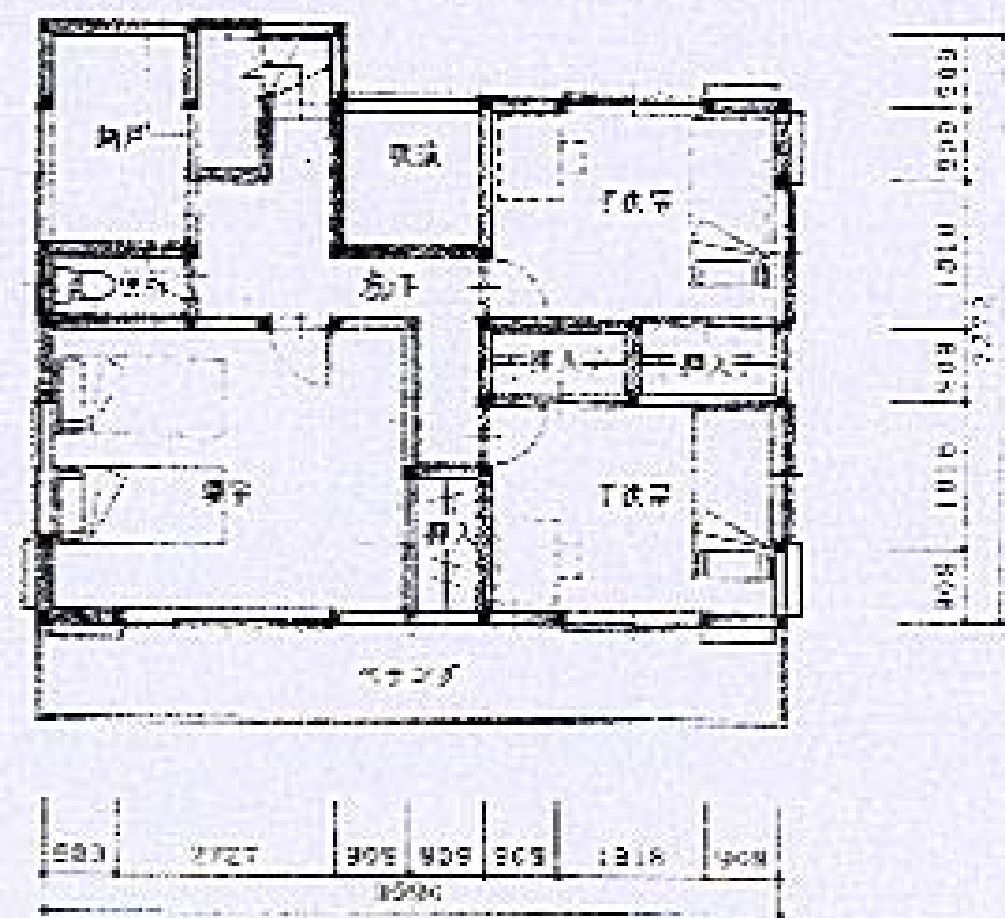


1階平面図 縮尺 1/100



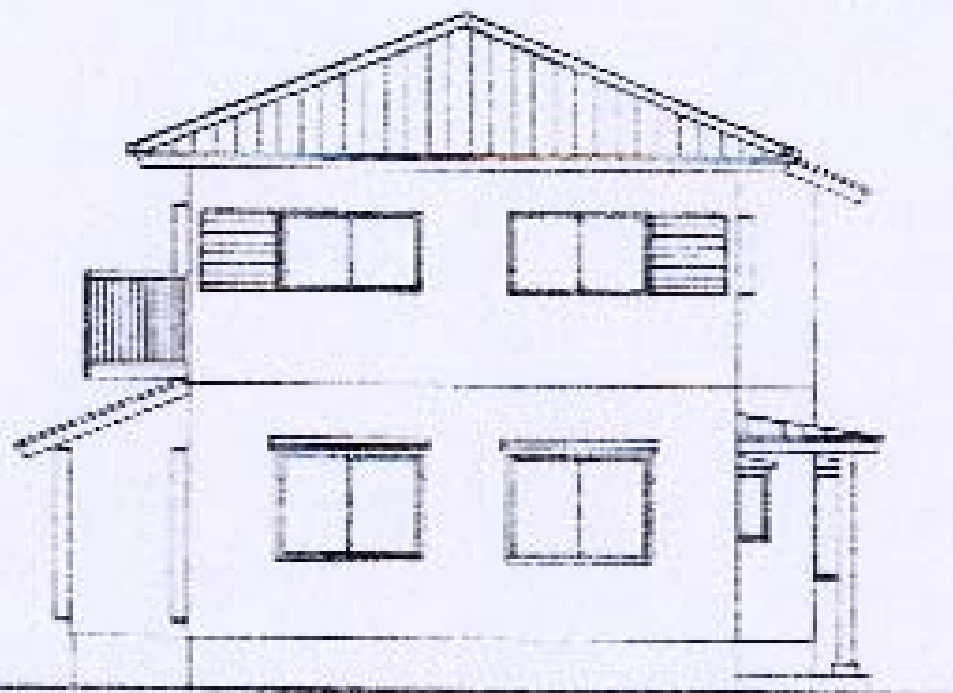
2階平面図 縮尺 1/100

面積表

建築面積	64.79㎡	19.51坪
1階床面積	62.71㎡	18.84坪
2階床面積	57.83㎡	17.47坪
総床面積	120.54㎡	37.08坪

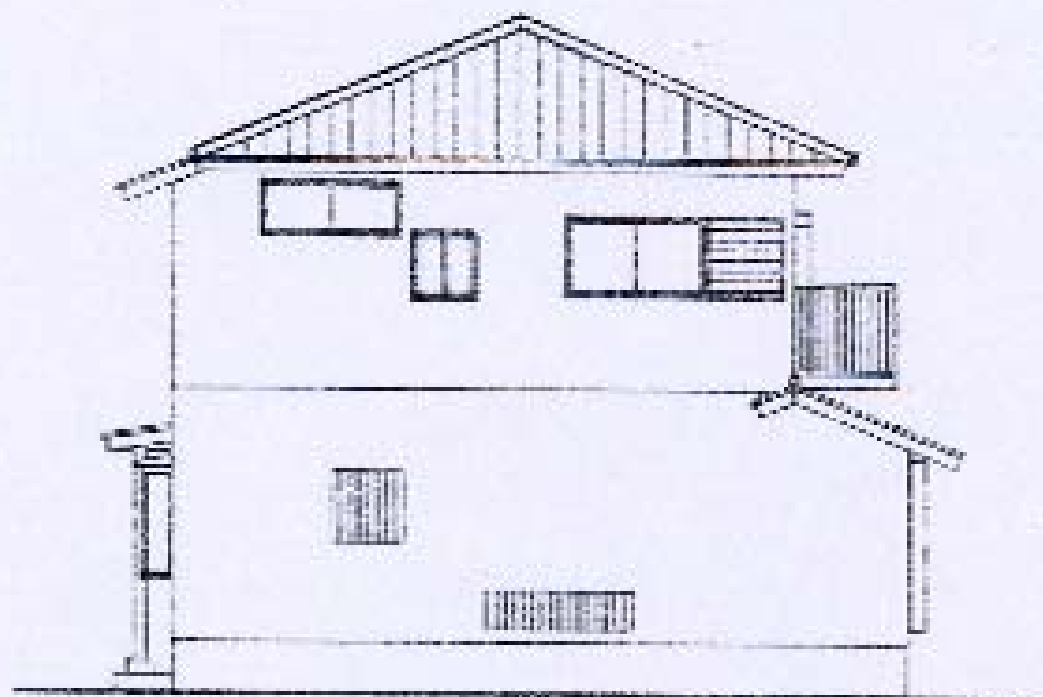
設計コンセプト

家族構成は4名です。県産材は、伊豆川で育ち、気候・風土に合った建築材種といえ、床組や造作材に県産材を使うことによって保温性・断熱性が高まります。設計コンセプトとしては、省エネであり地球環境にやさしい高断熱・高気密工法を用いることにより、構造躯体や床下・小屋裏を室内の温熱環境とほぼ同じ温熱環境に出来るので木材の耐久性を高め、冬暖かく・夏涼しい住まいを作ることが出来ます。



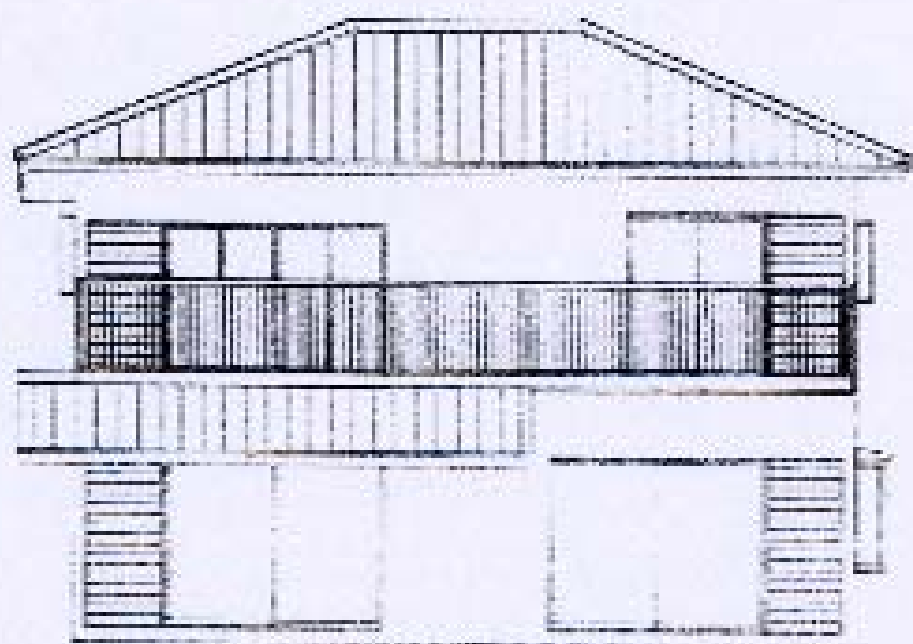
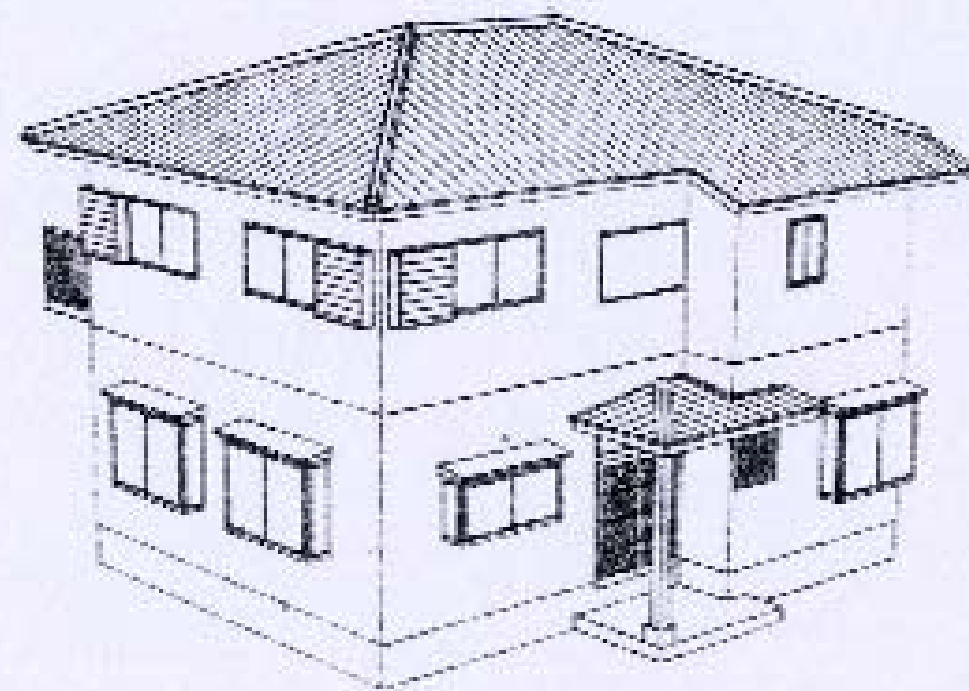
東立面図

5:1/100



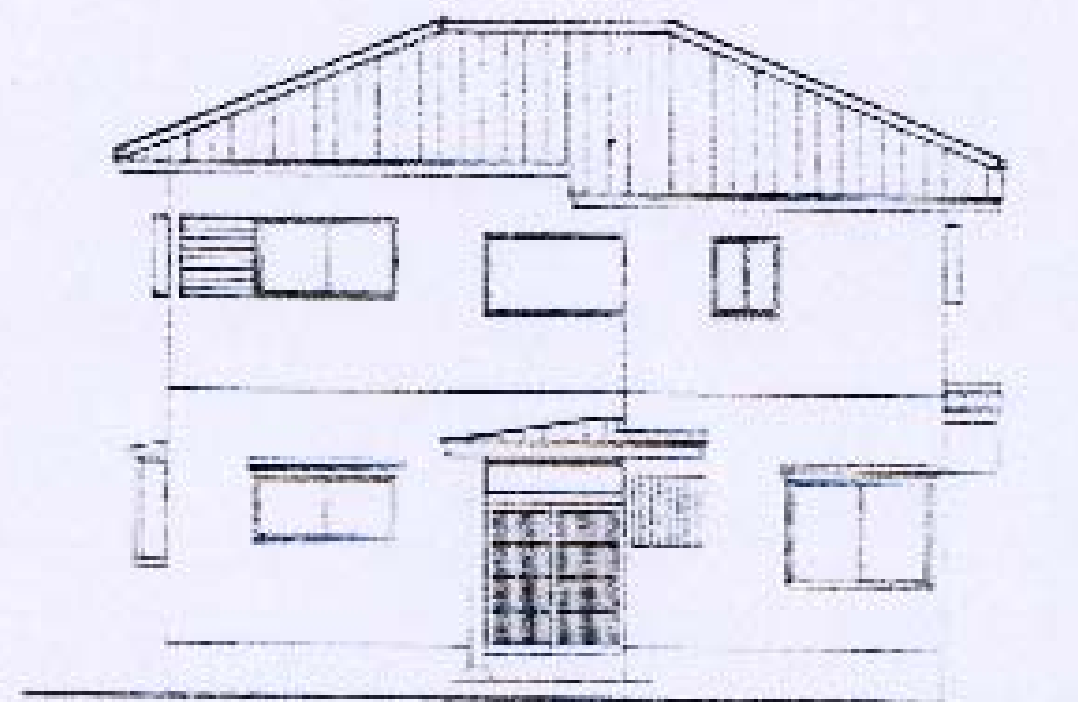
西立面図

5:1/100



南立面図

5:1/100



北立面図

5:1/100

