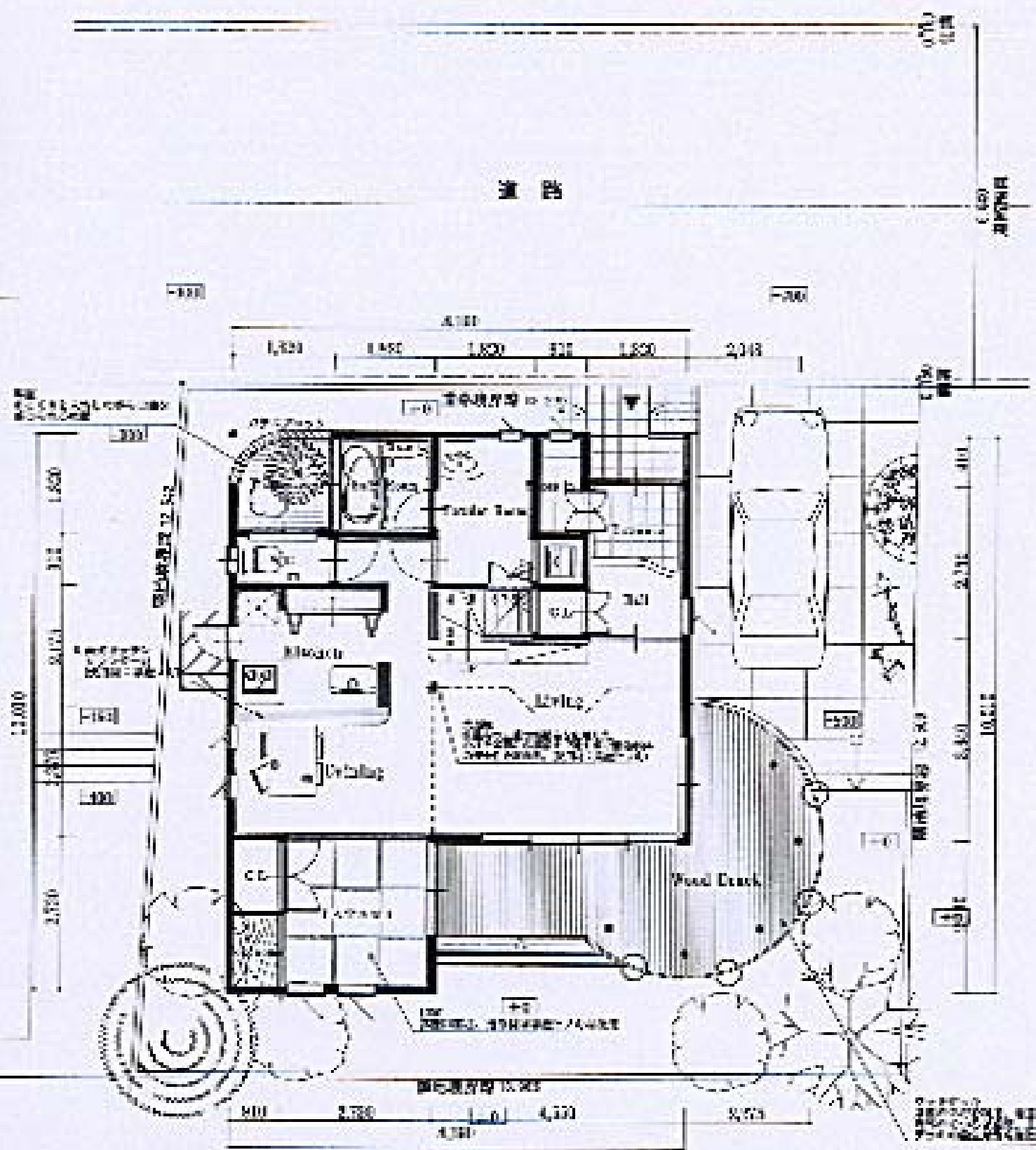


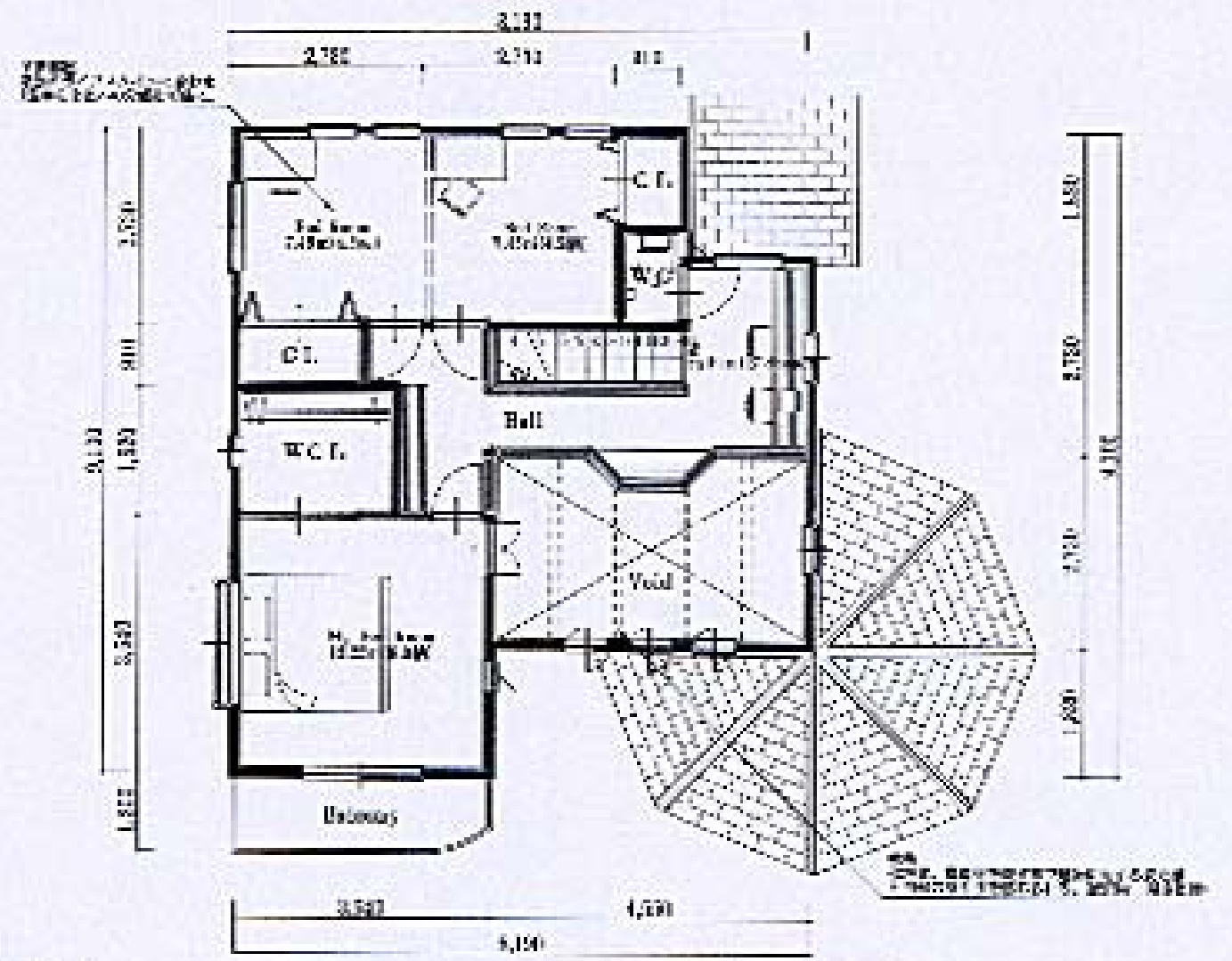
～ライフスタイルと自然が共存する“光と風”の空間～

『生まれ育った神奈川県の木材を使い、自然豊かな懐かしい温もりと安心の中で暮らしたい。』  
 生まれも育ちも神奈川県である家主の要望のもとに設計しました。  
 家族構成は夫35歳、妻35歳、小学校4年生の長男と小学校1年生の長女の2人、  
 初めて住宅を購入する4人家族。

構造躯体、造作材、床など、様々な部分に県産材を駆使し県産材であることで、  
 住む人を守り、安心感を与えられるよう各所に工夫をこらしました。  
 また外壁材にも県産の杉材をふんだんに使用して、  
 嗅覚には癒えることのない木の香りで安らぎを、視覚からは懐かしさと楽しみが感じられる家です。



配置図 兼 1階 平面図 S:1/100



2階 平面図 S:1/100

主要な取組数値		㎡
延床面積	170.45	21.50
床面積	8.52	20.64
専有面積	64.71	20.82
建築面積	49.65	14.71
床下面積	113.24	21.20
建ぺい率	27.60(170.45/100)	20.82%
容積率	113.24(170.45)×1.00	65.4%



南立面図



東立面図



外観パース①



北立面図



西立面図

外壁:岩板貼(神子川原産)×15cm  
 ラスモルタル×13mm+塗膜厚×11mm  
 屋根:カラー板葺平葺  
 サッシ:アルミサッシ



外観パース②