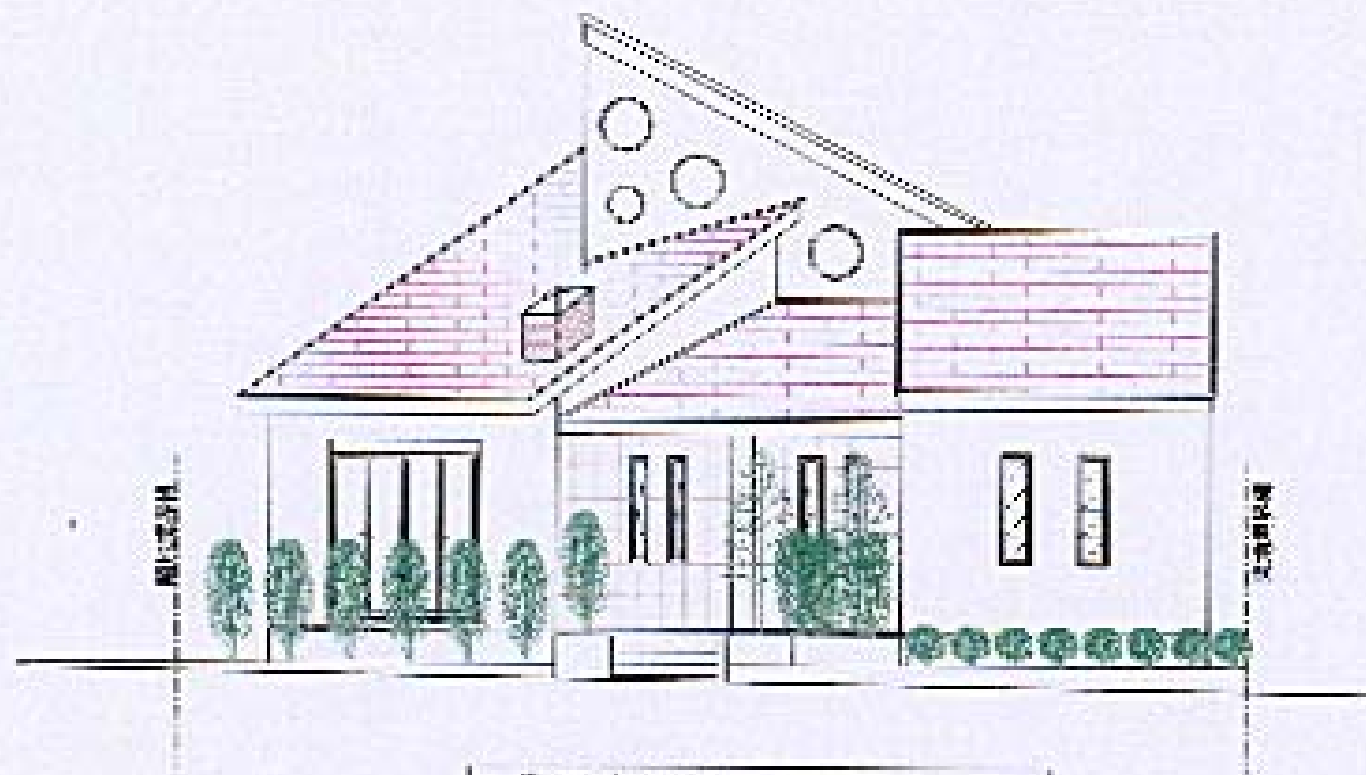


**設計主旨**

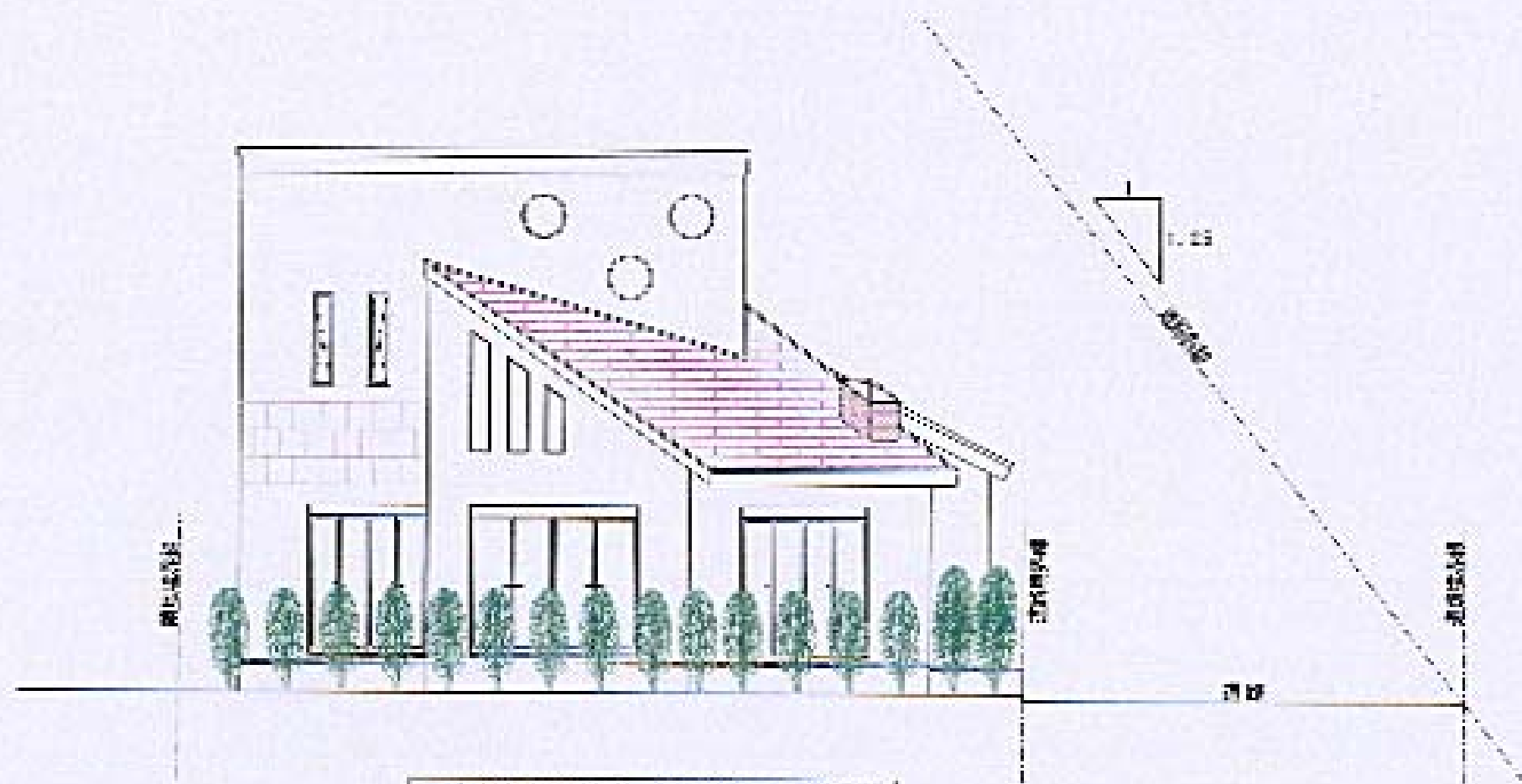
- 家主様は、30~40代の夫婦で、親田舎心のマンションにすんでいるが、子供達もそれぞれ徐々に家を離れ、老後の生活に「木のぬくもり」のあるリゾート住宅の新たな戸建て建築を、求められる熟年夫婦をイメージしました。
- 全戸建は計画約より2400mm高い為、リビング・ダイニング部分を削って天井と壁を厚壁した。
- 柱は間伐材の松、梁は国産材の杉、その他の構造材も国産材を採用します。
- 2階はロフト形式とし、リビング・ダイニングの上部を収納とすることで、貯蔵スペースを隠蔽せずに見せるようにしました。
- 床材は全て国産材の杉を脱脂し、お材の温かみかゆみかさを真実で感じて生活して頂きたいと願います。
- リビング・ダイニングの壁面には国産材の分目お材を使用し、浴室の壁には国産材の無節松材を使用することでリゾート地の印象を感じられる様になりました。
- 木の目合わせに多量して強きを感じたことがあります。それは、釘角の駆逐や加工の二重で表層する部分が出てしまう事です。そこで、その必要を利とか利用できないかと考え、取寄を致しました。これにより、強きの知覚とリゾート地の味付けをすることが出来ました。

配置図兼平面図 S=1/100

設計概要			
工事名	「住・緑・家」コンペ事例作成住宅		
地名地番	東京都葛飾区新小岩		
用途地域	第一種中高層住居専用地域		
防火地域	準防火地域		
工事種別	新築		
構造	木造+鋼造		
延床面積	85.36㎡		
床面積	1階	2階(ロフト)	合計
	61.14㎡	24.22㎡	108.36㎡
建ぺい率	許容10%		
	85.36㎡/170.45㎡=50.09%		
容積率	許容100%		
	108.36㎡/170.45㎡=63.58%		



北面立面图 SCALE 1:100



東面立面图 SCALE 1:100



一級建築士事務所 **長谷川設計** 長谷川匡  
 事務所 東京都目黒区 一級建築士事務所 第238054号  
 〒209-0304 井倉川原足袋下4番地100番地5丁目1番地1  
 TEL 0465-02-8686 FAX 0465-02-3603

縮尺	1/100	工事名称	「住・緑・家」コンペ事例作成住宅
設計年月日		図面名称	立面图

受付順  
12