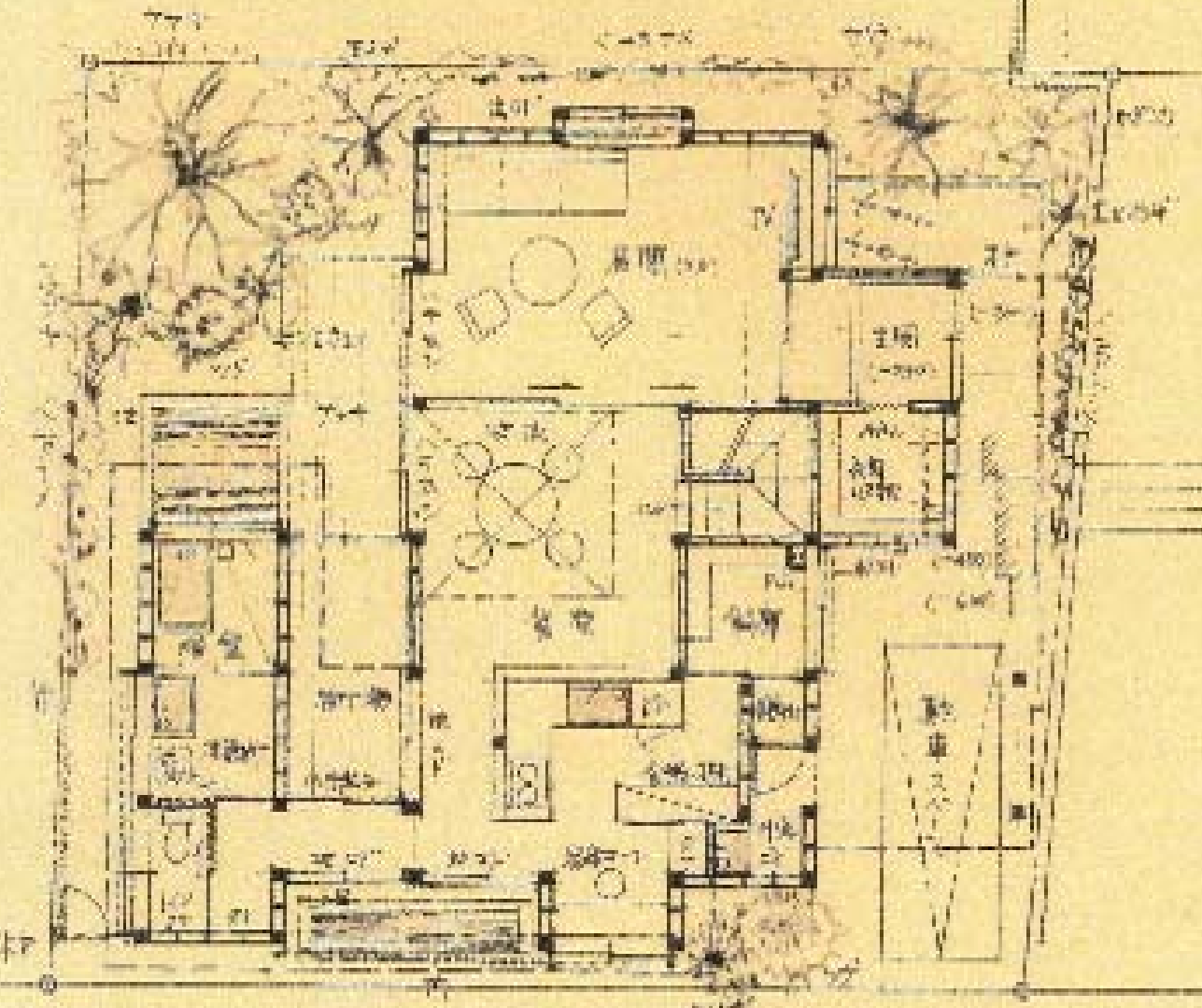


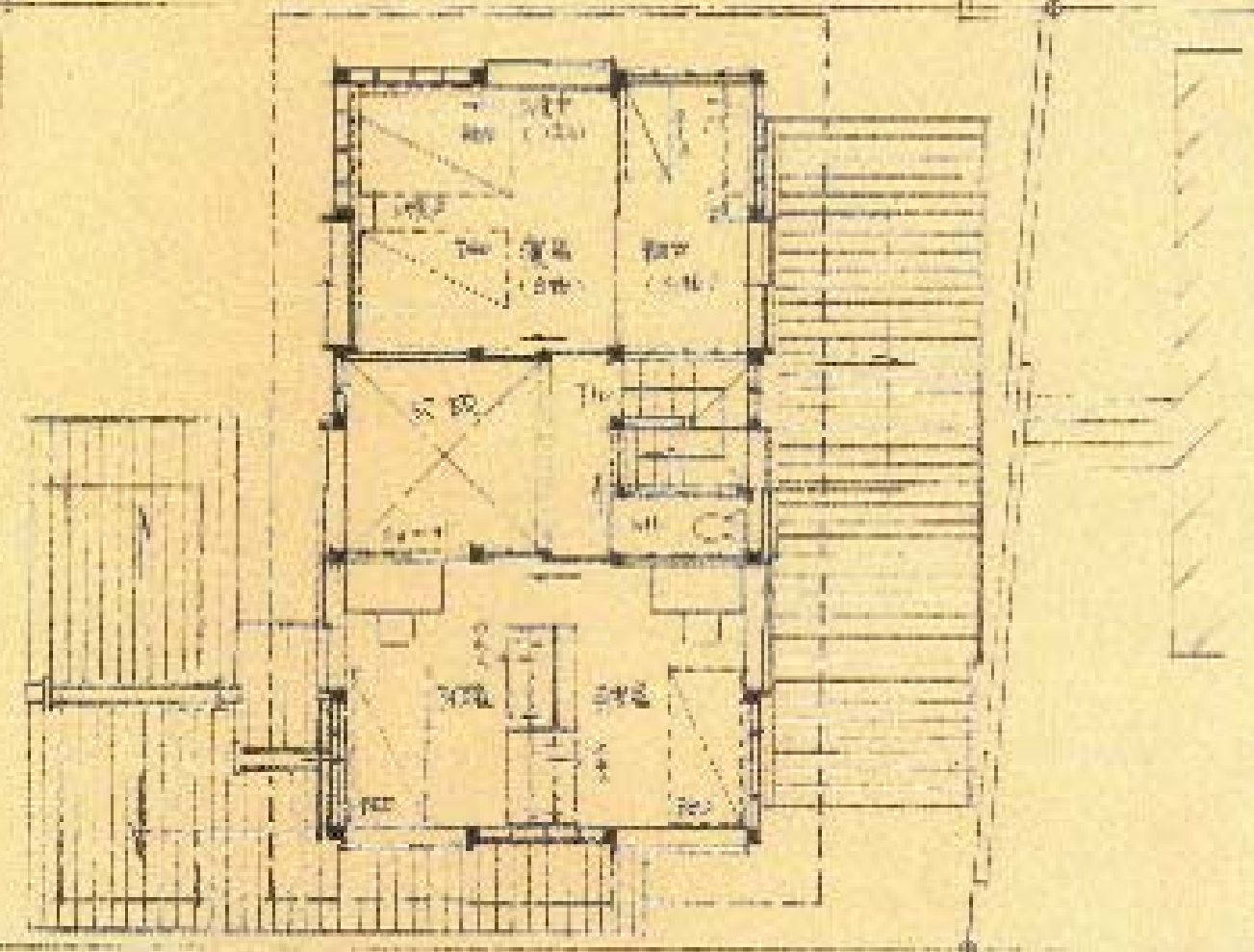
隣地
駐車場



隣地
3階建ビル

前面道路幅員 650
0

配置図及び1階平面図 S=1:100



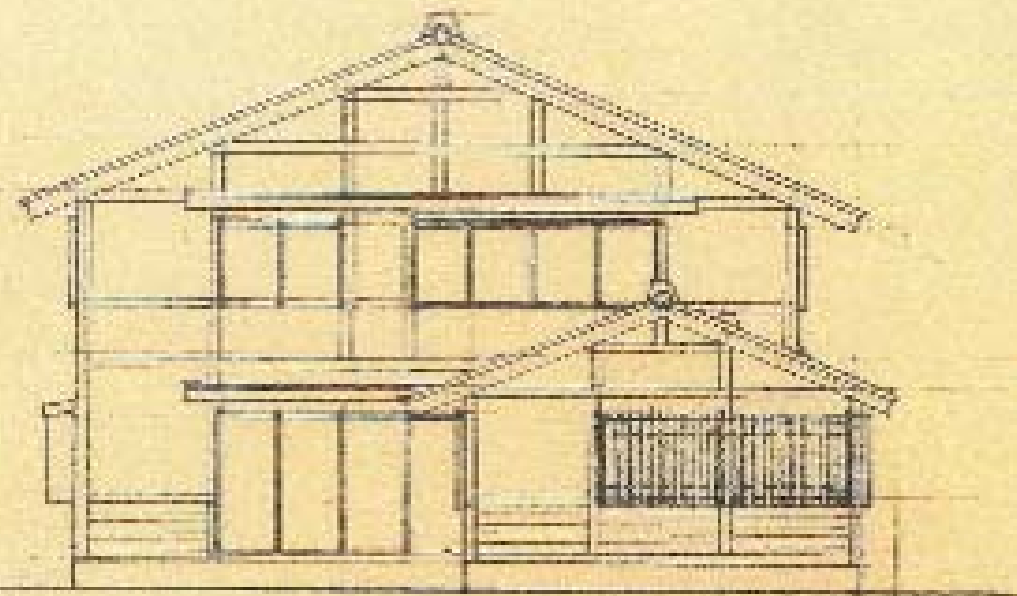
2階平面図 S=1:100



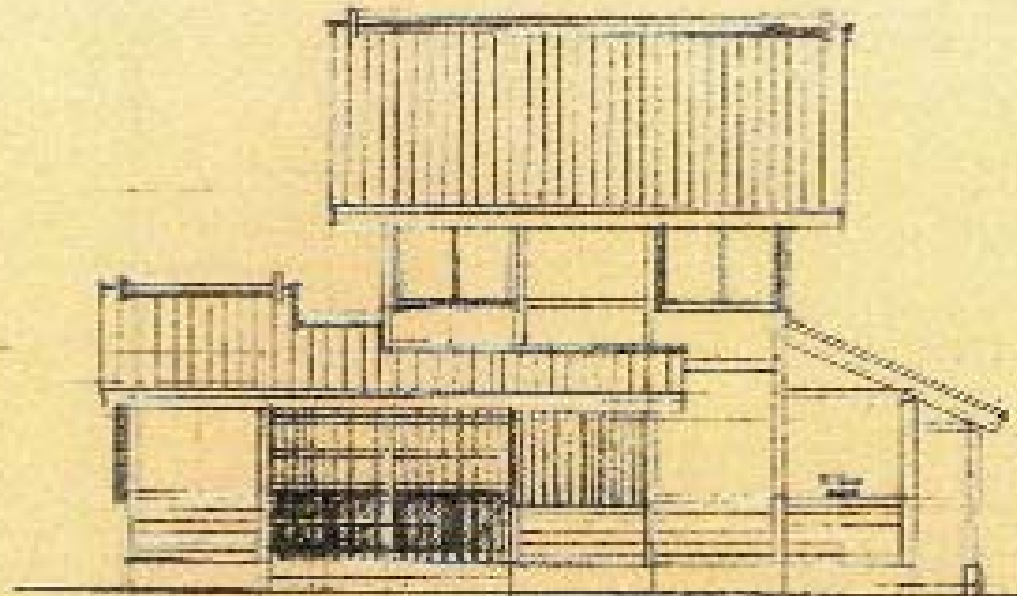
設計趣意
 ☆「朝から風呂に・・・」—木の香りを楽しむ—
 健康的な建材に包まれて、暮らす。
 ☆ 地元で育った木だから、地元で生長する。
 ☆ 構造材は塗装せず、現しに。床材にヒノキ。洋室壁の腰壁に杉板φ15。壁は漆喰塗り。
 浴室などの壁材はヒバφ15縦羽目。同じく天井材にも同材のヒバ材。
 内部の建具は框引き戸とし、鏡板には各々の床材を本突加工し横羽目板状に張る。
 モノ入れ等の内部仕上げ材には節ありの杉板。欄板も杉板φ15。流し台はヒノキ集成材加工。
 ☆ 家族構成: 夫婦+子ども二人

■面積

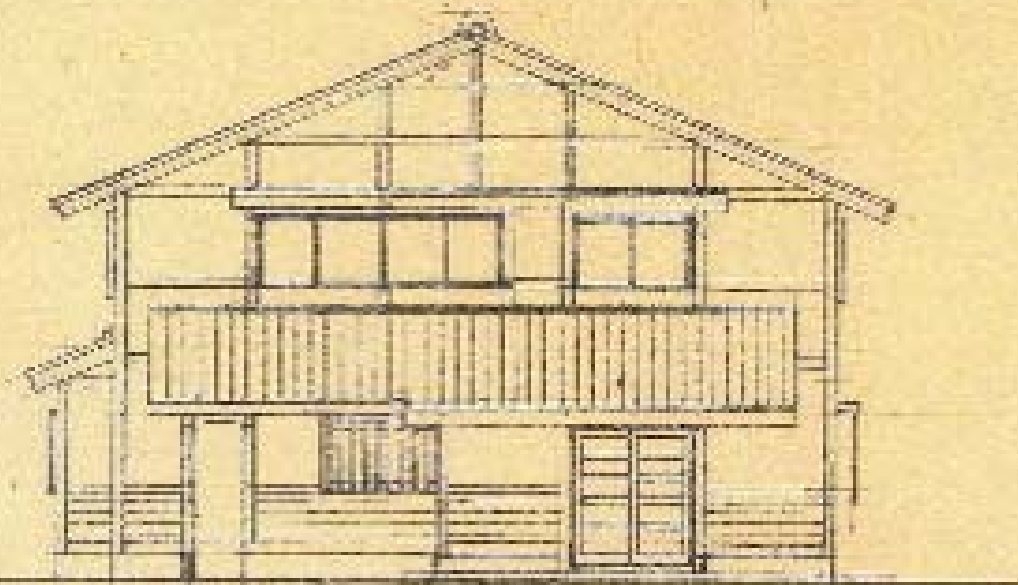
2階	14.25
1階	22.50
延床面積	36.75 (坪)



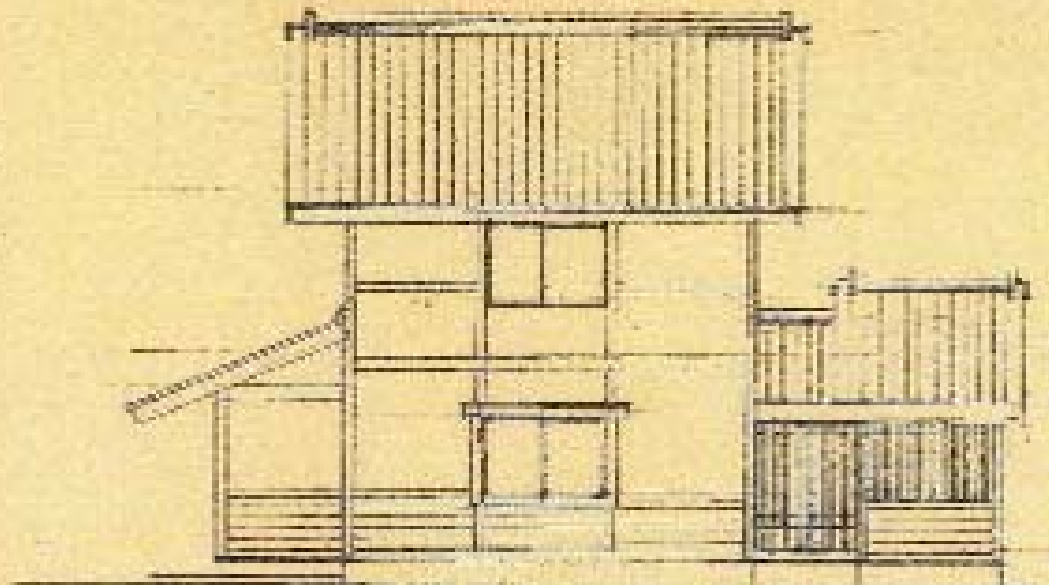
正面立面図



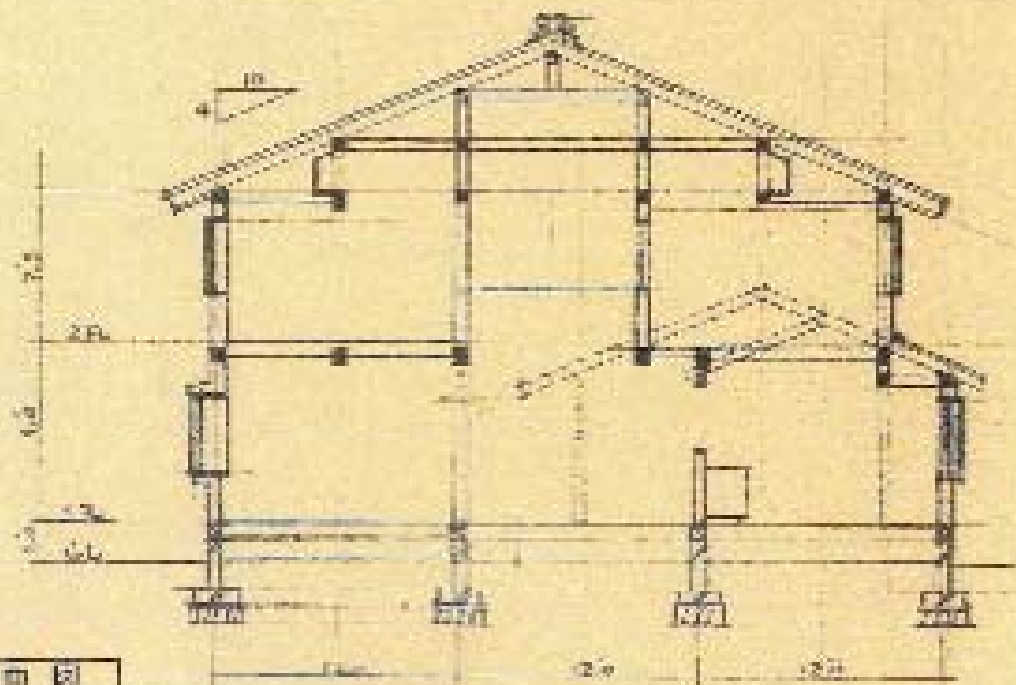
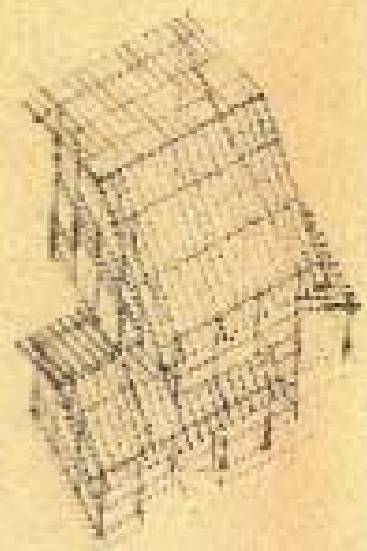
北面立面図



西面立面図



南面立面図



図面図

