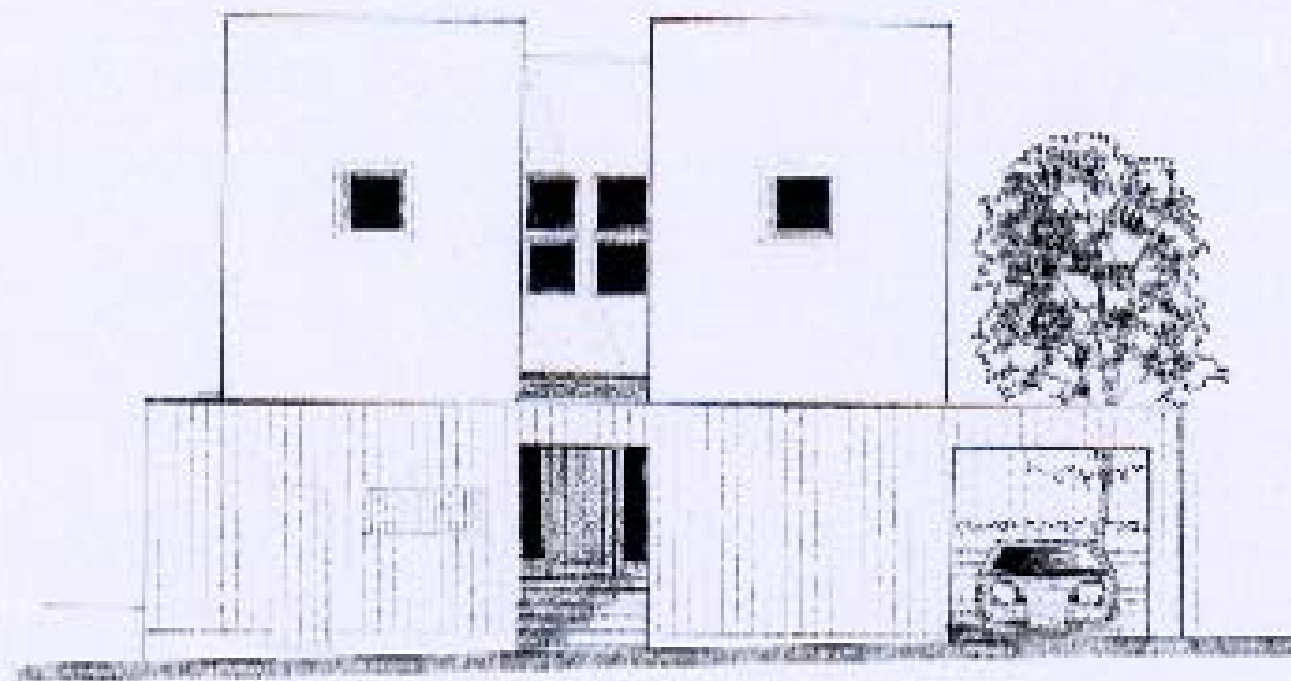




# 〈仮称〉青葉区の家

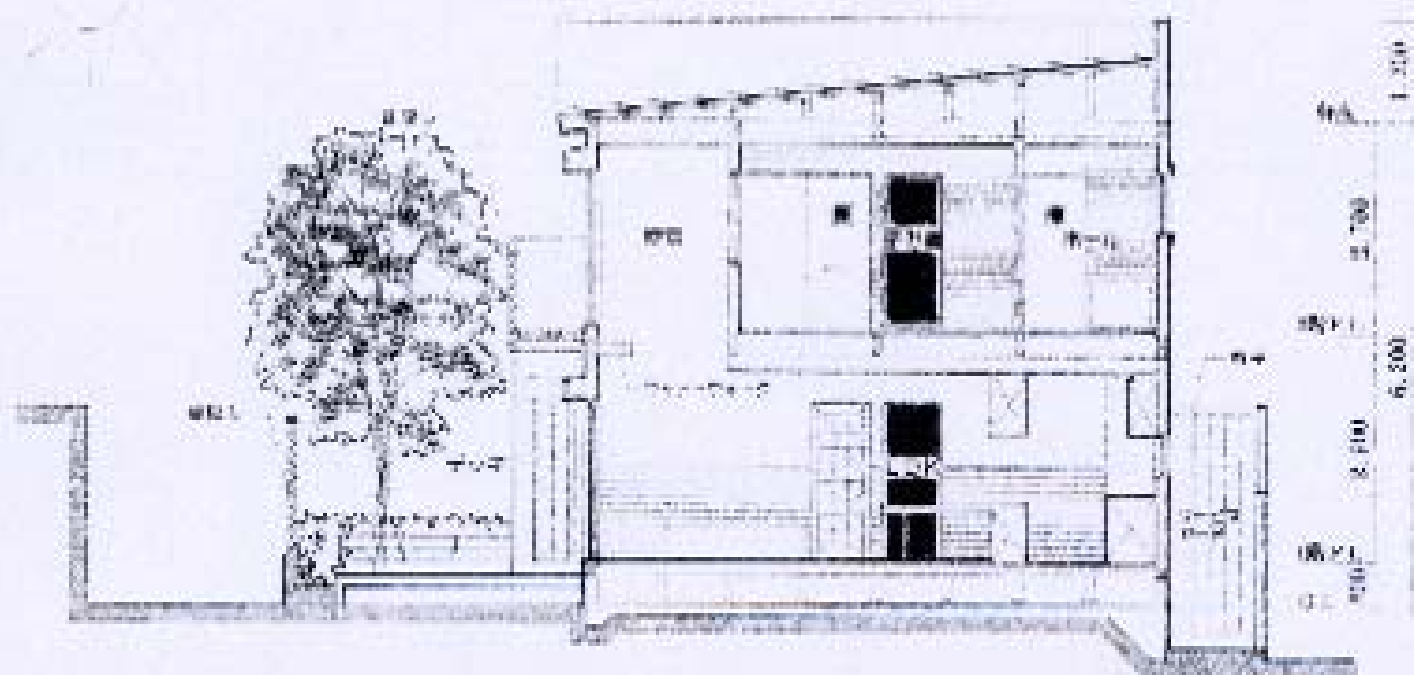
設計計画を行うにあたり…

居住構成は老夫婦と子供二人とした。  
 ここでは、計画の説明（+案）より  
 テーマにある様に健康的で木の香りの  
 のびる住居の説明をしたい。

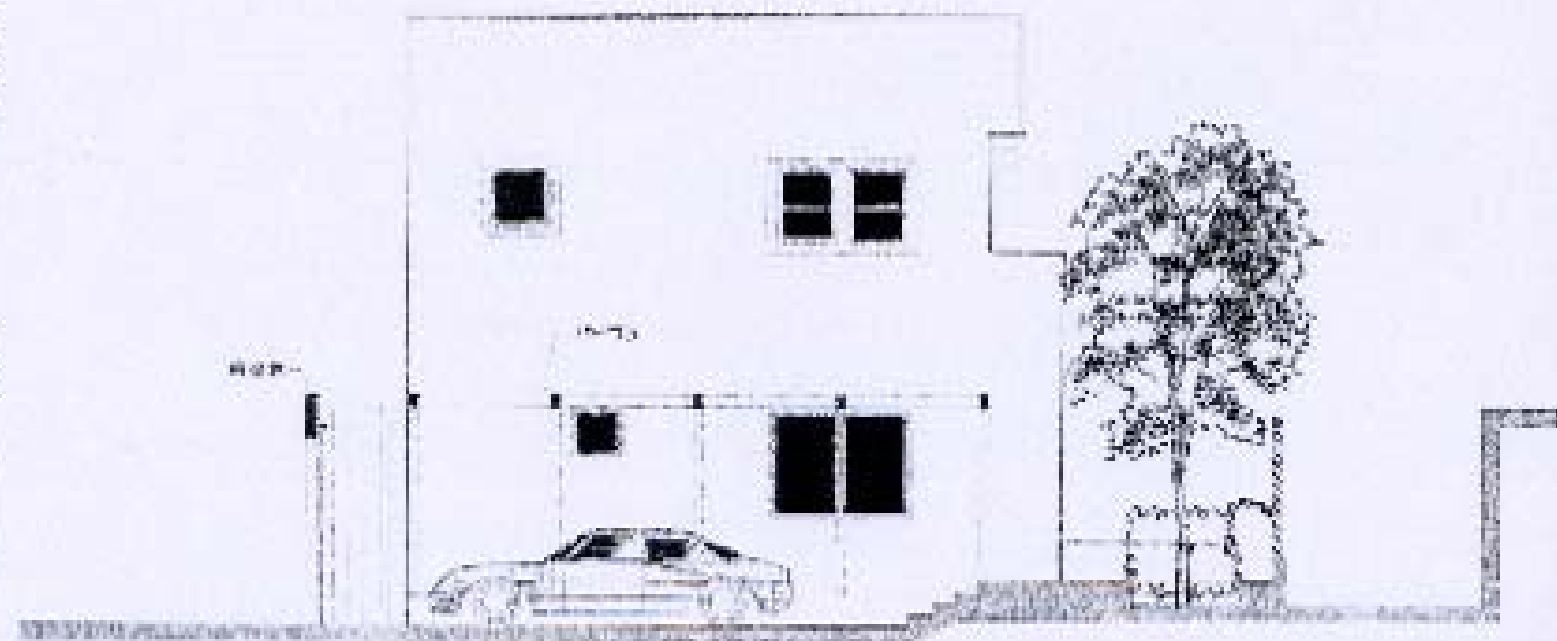


まず計画の原則は、もちろん健康性を重視し、  
 各部屋の仕上げはが板張り一部漆喰塗りで自然素材に。  
 外壁は準防火地域なので木材を使用せず塗物は上  
 とするが、計画地北側道路向こう隣家が木造住宅で  
 もあり、外観として積層材の同質材を四方のフェンス  
 代わりとし街並みに馴染した。間伐材採用によるコスト  
 ダウンも図りたい。

北側立面図 S:1/100



断面図 S:1/100



西側立面図 S:1/100

**T A M A 設 計**

〒100-0001 東京都千代田区千代田 1-1-1 5F TAMADA設計  
 電話 03-5561-1111 FAX 03-5561-1111  
 東京都中央区新富町 1-1-1 TAMADA設計 5F 501号室

設計 設計 計画	縮尺	1/100
	設計年月	

工事名称	〈仮称〉青葉区の家	新築工事計画書	TAMADA設計
図面名称	立面図・断面図		図面NO.10