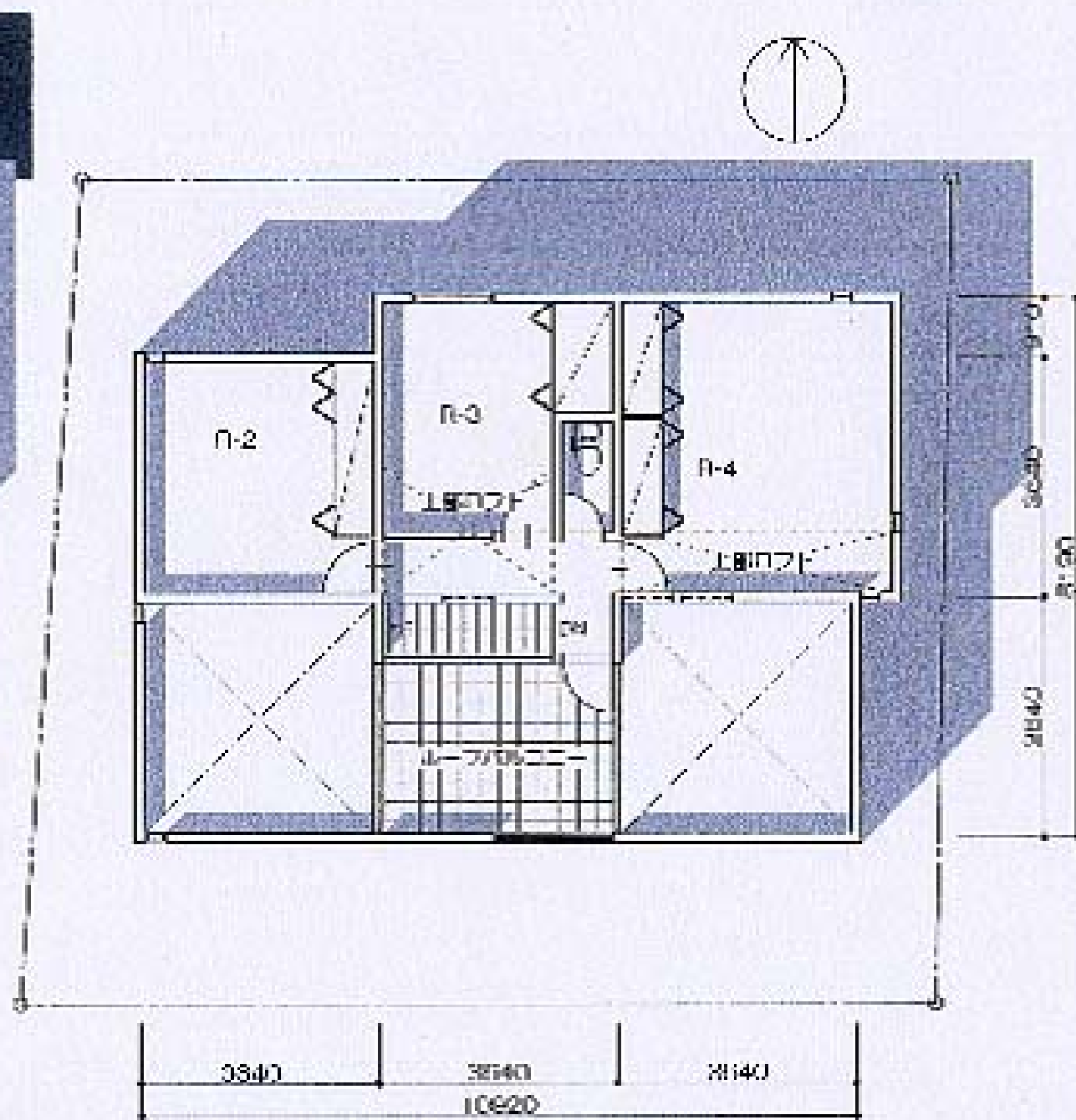


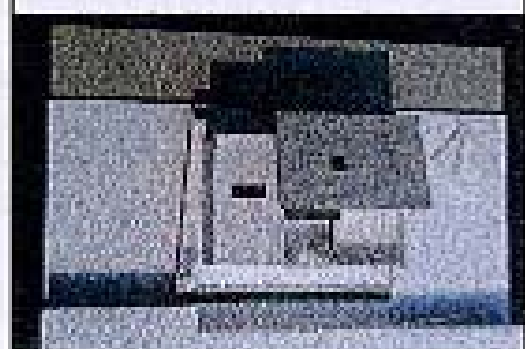
配図図第1階平面図 S=1/100



2階平面図 S=1/100

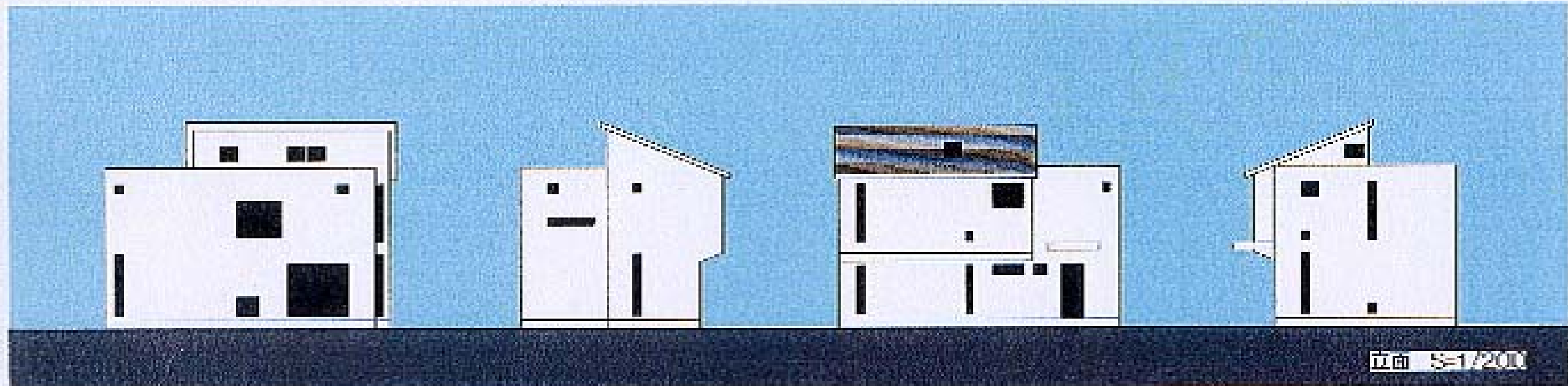
Lights & Shadows

光が叫ばれた。
 「光があれば、すると光ができた。
 (日影敷地創世記(1-3)より)
 光とともに闇も生まれ、闇により、光
 がいっそう輝きを増す。
 闇は光の不在に他ならない。
 (ヘーゲル：光のトピステマ-より)
 暗というエレメントを、この設計に追加
 すると、自然日光を採るには困難。
 ならば、光をマテリアルとして光の量を
 採りてみよう。
 暗間というブラックターを考慮し、光の採
 と影の着を考えた。



設計主旨

輸入材に比べ安いが強い調漆材を使用
 すること、地味素材の飾り心で貫通
 するだけでなく、素材の光沢防止
 にも役立つと考える。本計画では、ス
 天井・及び床仕上げに地味に採用するこ
 ともに、壁には厚塗りを使用し、木の
 肌を表現する仕立的な仕立が目的である。
 なお想定した家賃相場は、天井十字張
 りの5人家族であり、各部屋に収納を設
 け、家具の収納を考えた光の
 取り入れ方や部屋の深さに工夫を凝ら
 したつもりである。



立面 S=1/200

| | |
|-------|---------|
| 敷地面積 | 170.15㎡ |
| 1階床 | 81.63㎡ |
| 2階床 | 52.41㎡ |
| 延べ床面積 | 134.04㎡ |
| 建築面積 | 90.34㎡ |

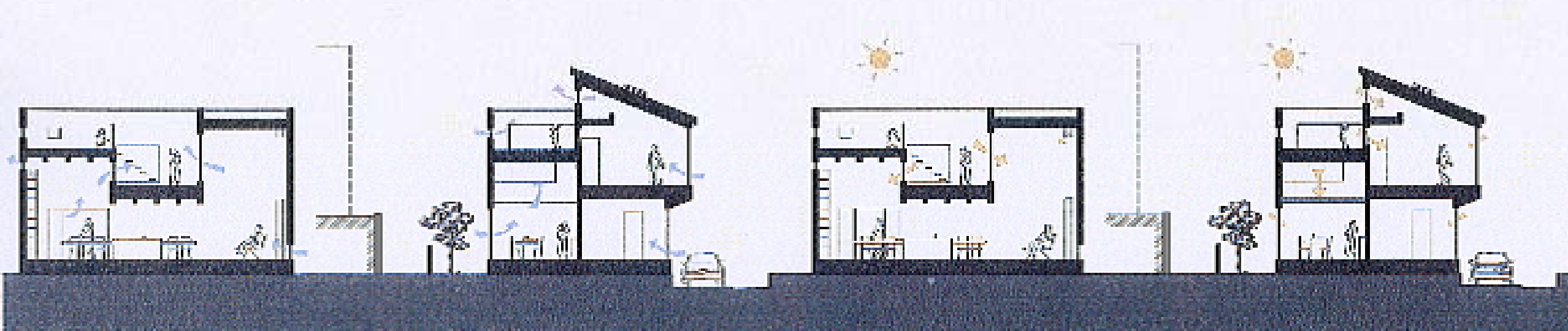
| | |
|----------|--------|
| 一級建築士事務所 | STUDIO |
| スタジオ M2 | M2 |

受付 No. 34



Lights & Shadows

視が削られ、
 「光よあれ」すると光ができた。
 (旧物断崖前世界しるふり)
 光とともに雲も生まれた。同じより、光
 もいっそう鮮さを増す。
 間は光の不在に他ならない。
 (ヘーゲル：光のエピソード一巻)
 間というエッセンスを、この建物に付加
 すると、直射日光を得るのは至難。
 ならば、光をマネージャールとして光の質を
 問いてみよう。
 間というファクターを考慮し、光の質
 と量の量を考えながら、



| | |
|----------|--------|
| 一級建築士事務所 | STUDIO |
| スタジオ M2 | M2 |
| 受付 No. | 34 |