

■ 設計良否

高層階からの見下ろしの視線を通るための、また高、乾燥場、物干場など機能性を形成するための壁ルーバー、日陰調整用のバルコニー、1階のリビングと隣をつなぐテラスに機能性木材をふんだんに活用し、木に囲まれた内外の空間を広く用意した。構造材、造作材にも機能性木材を使用し、特に吹抜けでは音が響きとなり木の暖かさを十分に感じ取れる空間となっている。ガットギターが好きな夫婦と子供が外部からの視線を通りつつも太陽の光と風と森を感じながら暮らせる家とした。前コーナーは時としてミニコンサートのステージとして、リビング、テラス、バルコニーは客席に転換する。

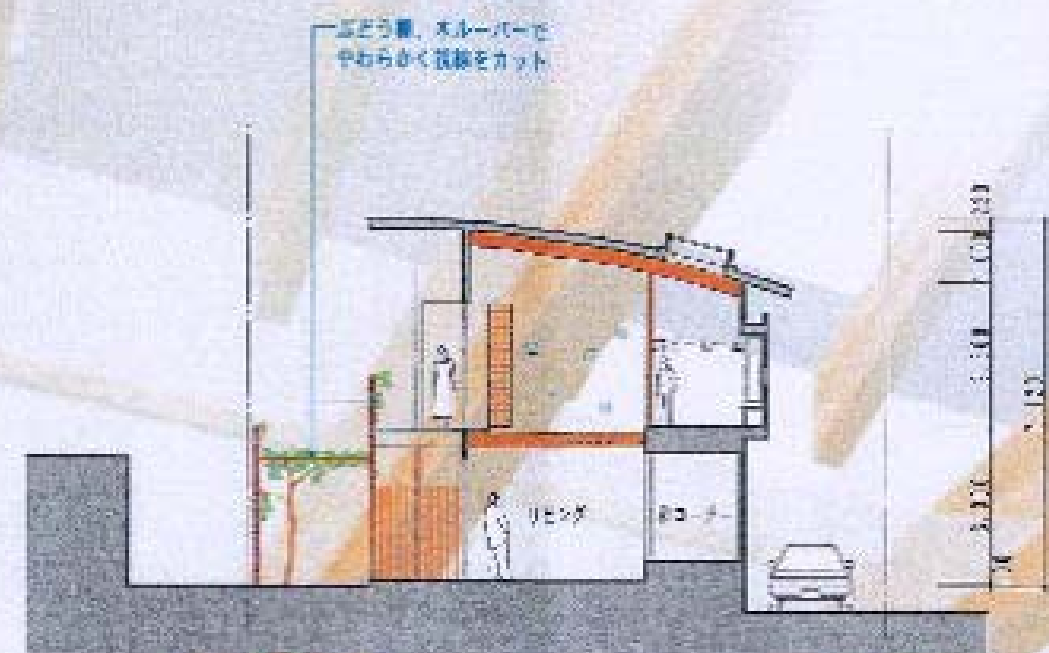
■ 設計概要

家族構成 / 夫婦+子供1人  
 総床面積 / 71.12㎡  
 建築面積 / 73.19㎡  
 延べ面積 / 111.80㎡  
 1階 / 62.94㎡  
 2階 / 48.86㎡  
 建ぺい率 / 42.94%  
 容積率 / 65.59%

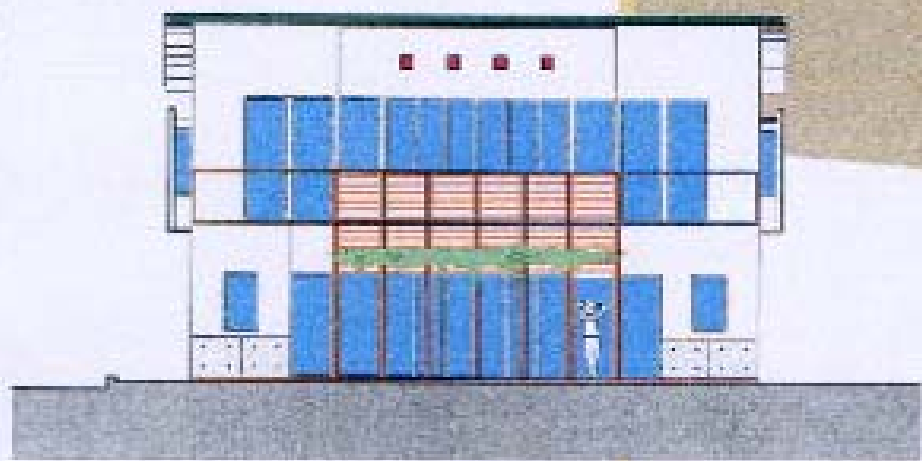
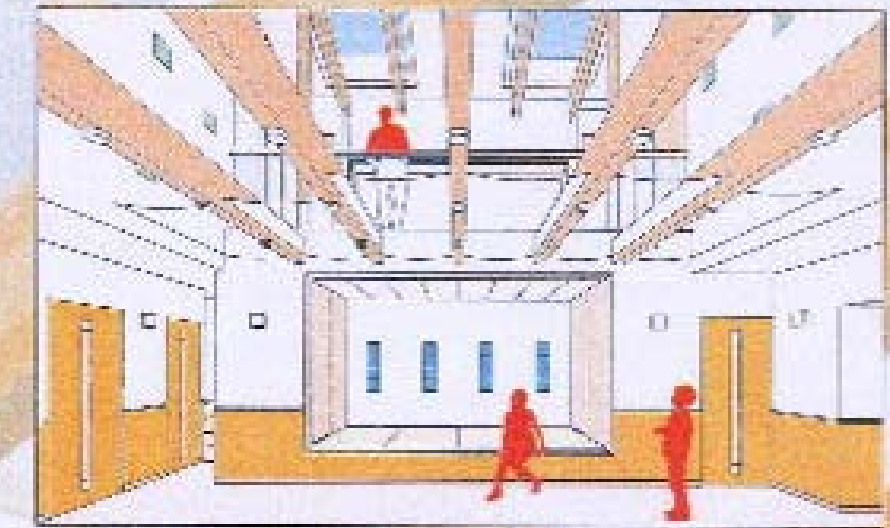




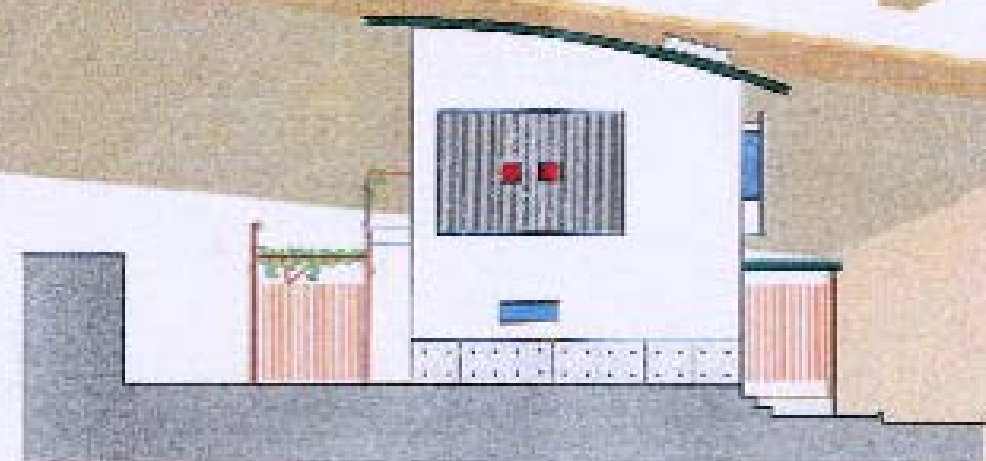
■ 断面図 1:150



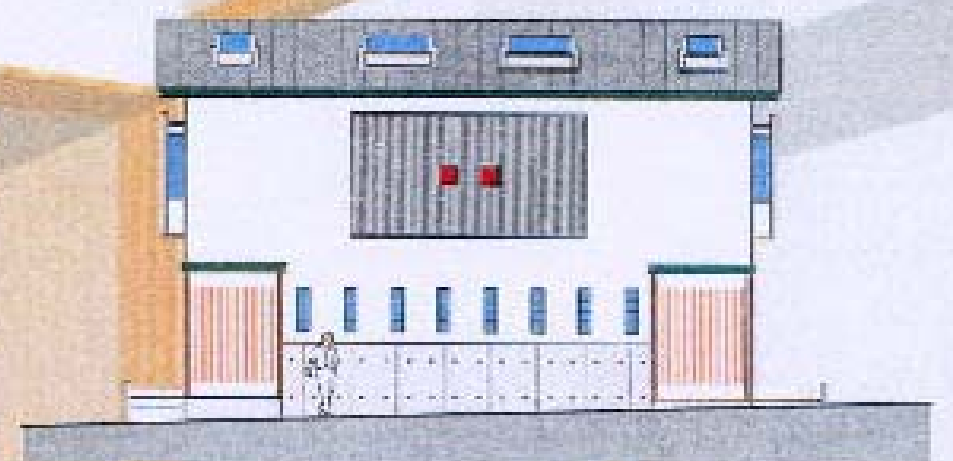
■ 断面図 1:150



■ 断面図 1:150



■ 断面図 1:150



■ 断面図 1:150

高さ・空間感重視

広さ重視、スローペース  
中々めくく空間をカット