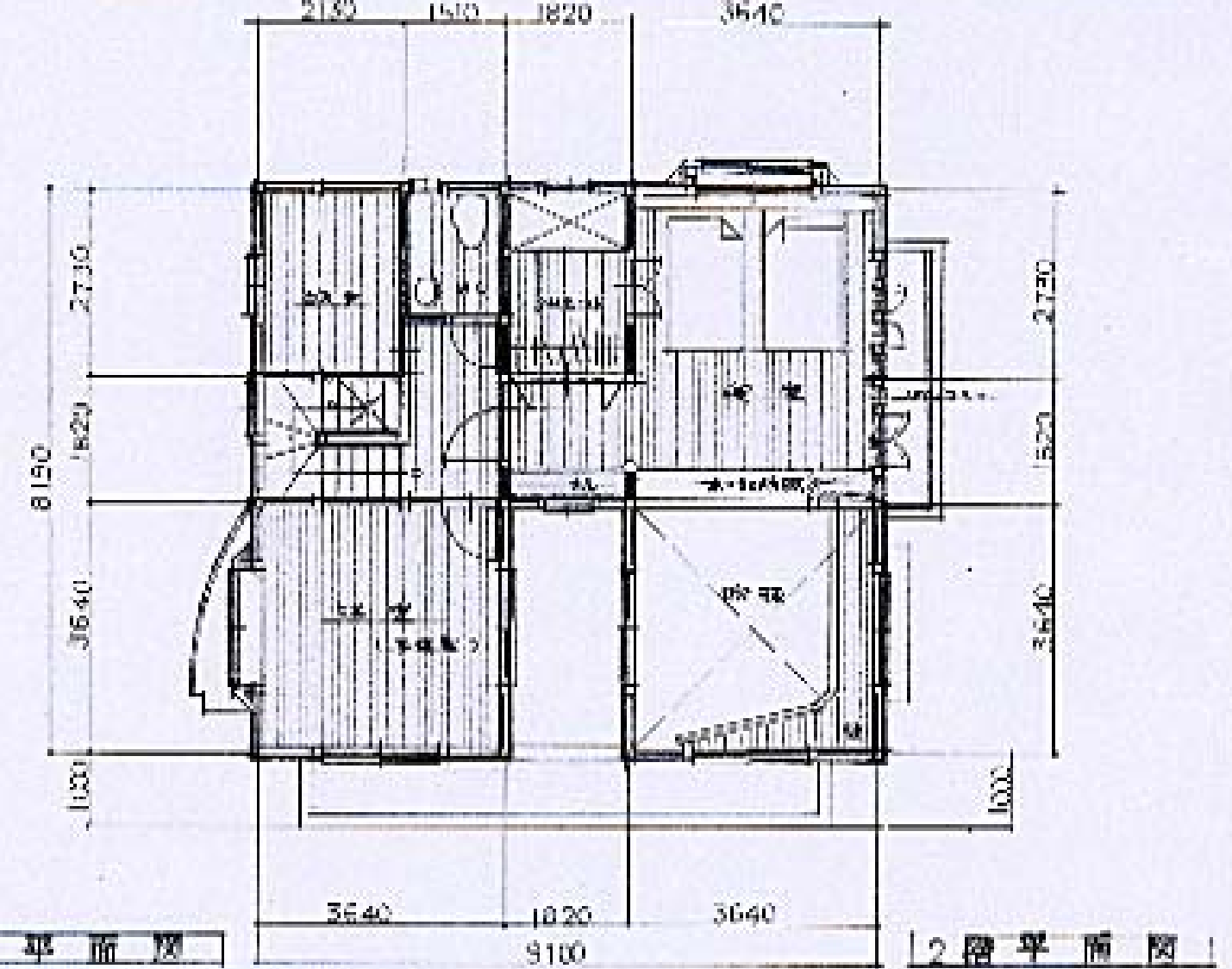
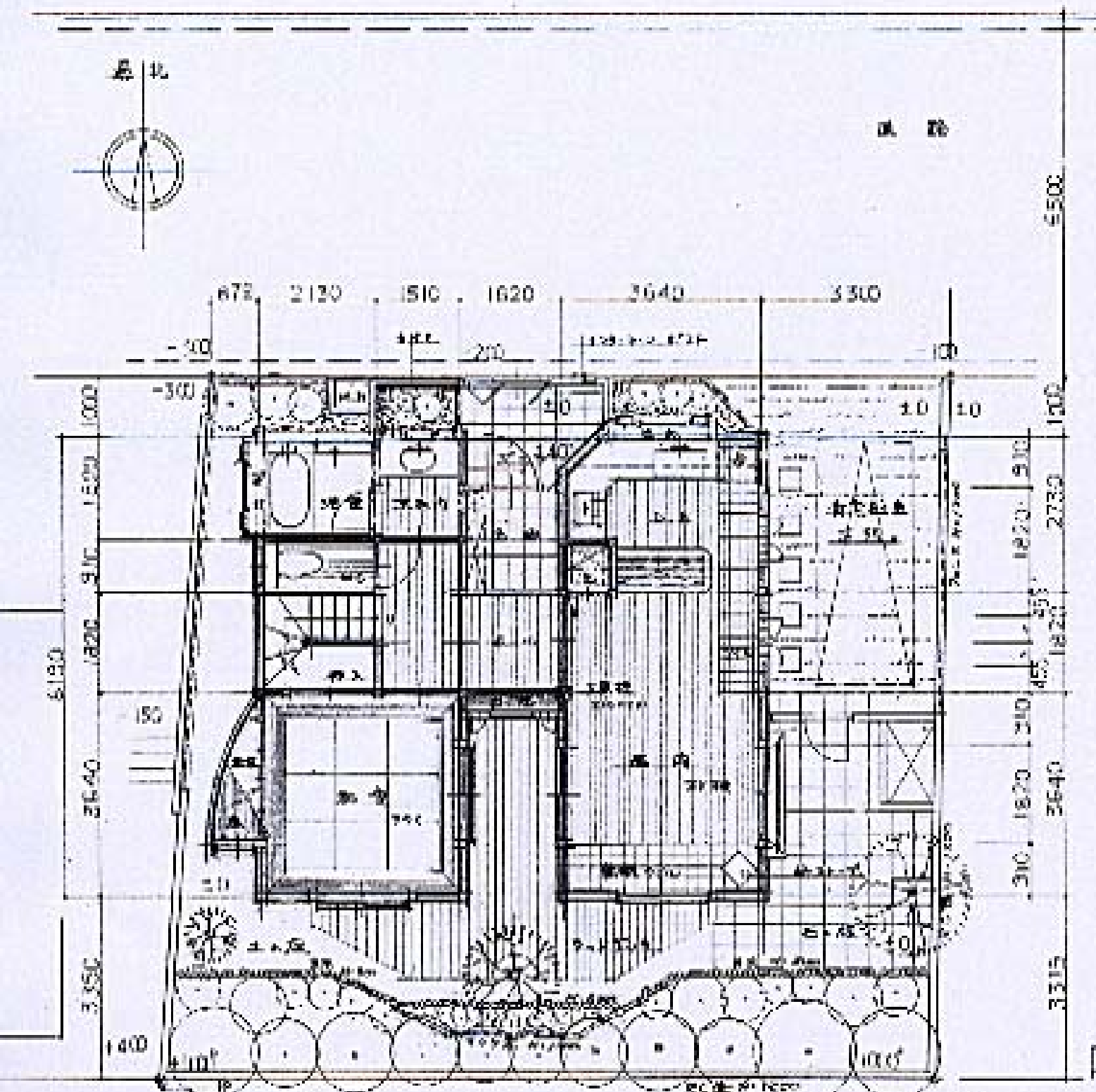
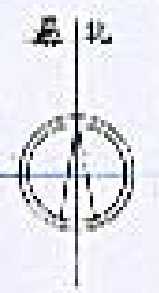
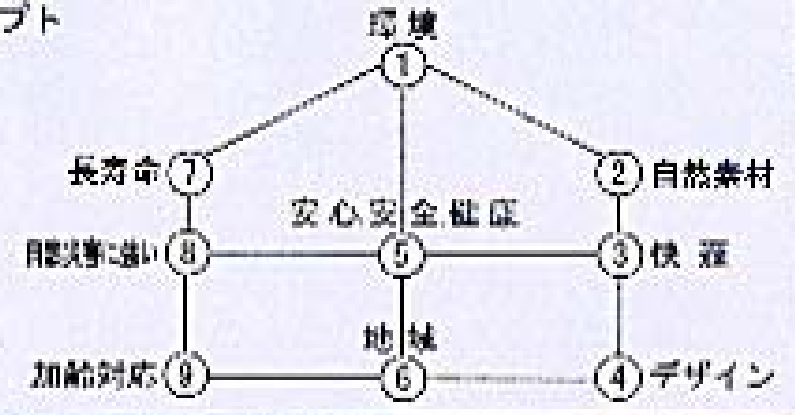


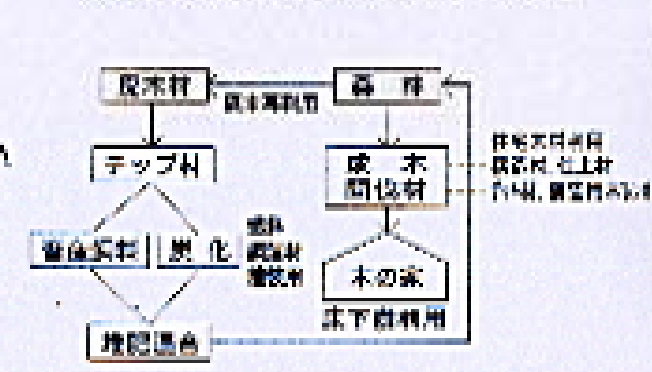
住まいづくりの基本コンセプト



設計趣旨

- 基本コンセプトをとらえ特に① ② ⑦ ⑨
 - ①・周辺環境になじんだ住まい
 - ・環境負荷の少ない住まい
 - ・資源の有効活用、リサイクル、資源循環型住まい
 - ② 健康で快適な生活がしやすい住まい
 - ⑦ 耐久性、可変性の高い住まい
 - ⑨ 構造のシステム化を計り共通部材の合理化により生産性の向上
- 1.6m×1.6mと1.6m×1.8mの基本グリッドの組み合わせ
自由設計でどの敷地にも応用出来、架構を単純化させ、家の使用の変化に対応可能な住まい

県産材による循環型システム

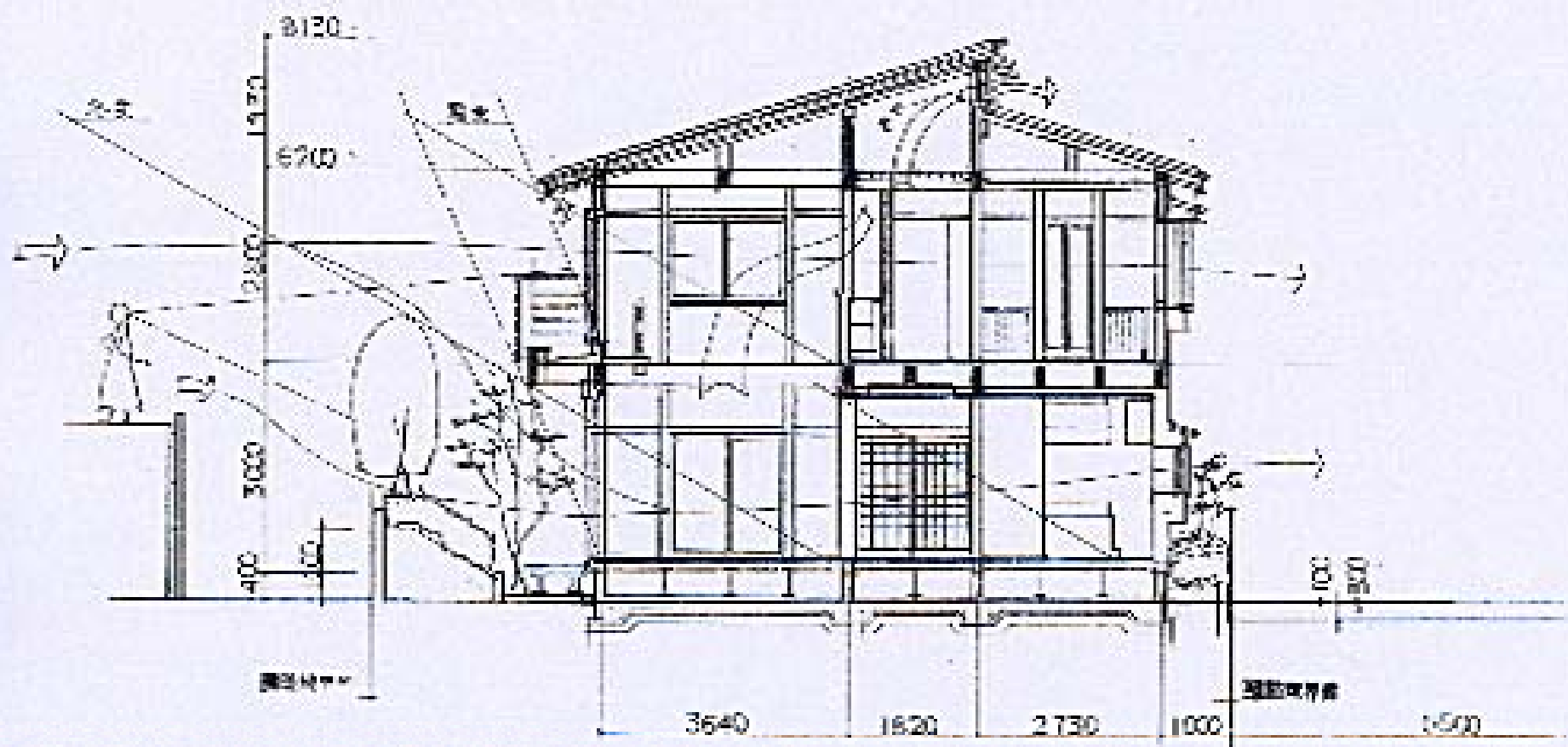




東立面図



北立面図



柱、梁、家 康ベ住宅
 家族 夫婦(45才,40才) 子供(18才) 父親(65才) 4人家族
 床面積 1階 64.36㎡ 2階 67.90㎡ 延べ面積 132.26㎡

基本仕様
 県産木材……節があっても骨太の強い木を使用

構造材	土台	桧	120×120	仕上材	
	通柱	桧	135×135	床	杉 厚 40mm
	柱	杉	120×120	腰壁	杉 H-750
	大隅柱	杉	180×180	壁	珪藻土、和紙、タイル
	桁	杉	120×180	天井	杉板貼
	胴差	杉	120×240	天井笠	透吸塗(LDK)
	梁	マ	120×300~330 6910		

柱、梁 珪わし(珪壁)

有害化学物質への対応
 無垢の県産木材等の自然素材(木のぬくもり、心が落ちつく木のかおり)
 防蟻に炭パウダー塗料

断熱
 外壁厚 38mm パワーボード張で壁内結露を防ぐ、内断熱は羊毛断熱材
 サッシはペアガラス
 屋根裏の断熱は換気窓より、屋根面は軒裏から上昇断熱
 開閉式床下換気口、基礎断熱で地熱の利用

日照と通風
 太陽に家を暖めてもらう
 風の抜け道をつくって新鮮な空気を取り込む
 気候を和らげてくれる緑や土を確保

住まいづくりの知恵と工夫を伝承しよう
 湿気を食い止める
 暖かく住まう
 涼しく住まう