

建築概要

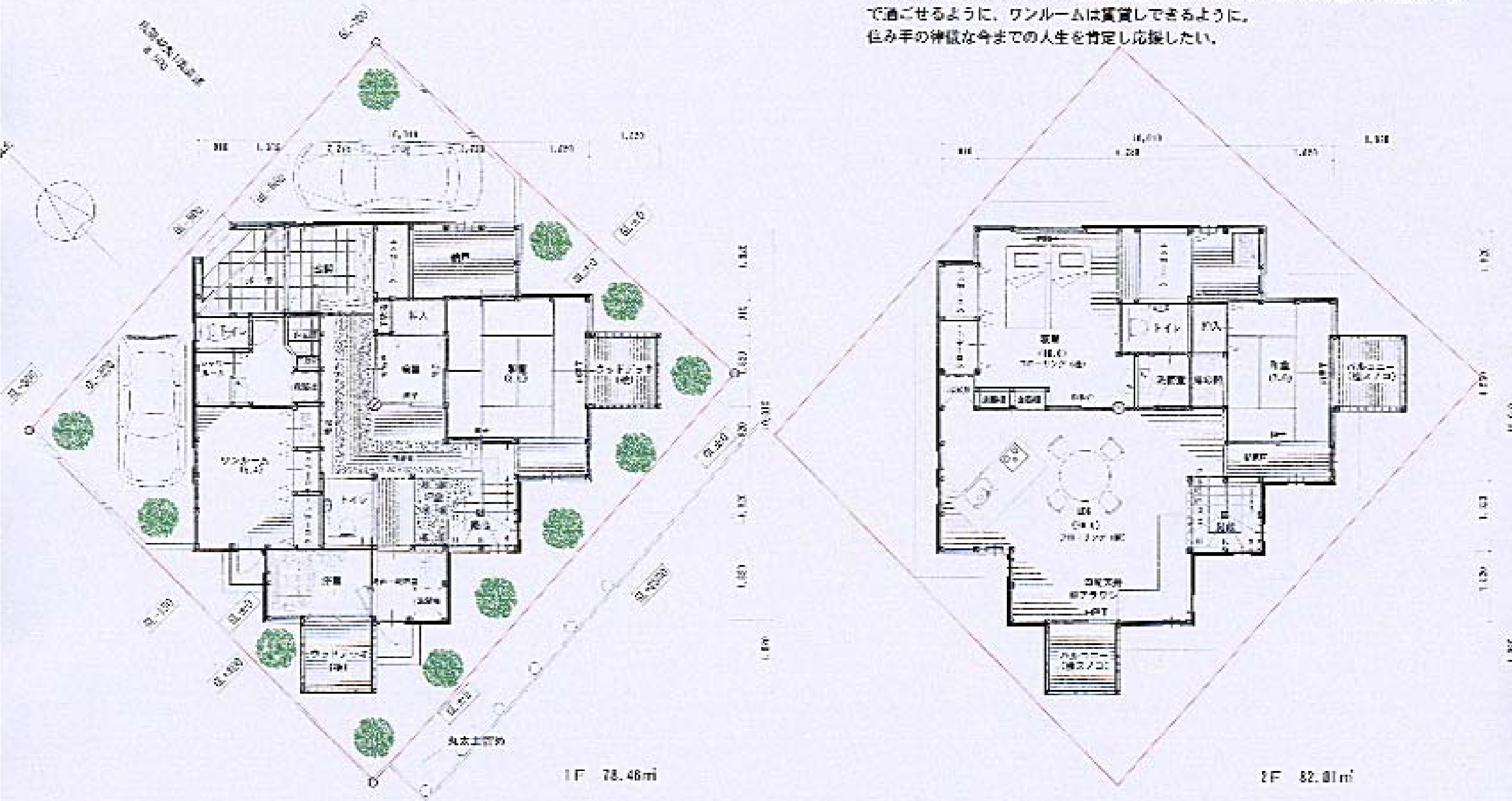
用途地域：1中高 150/60
敷地面積：170.45㎡

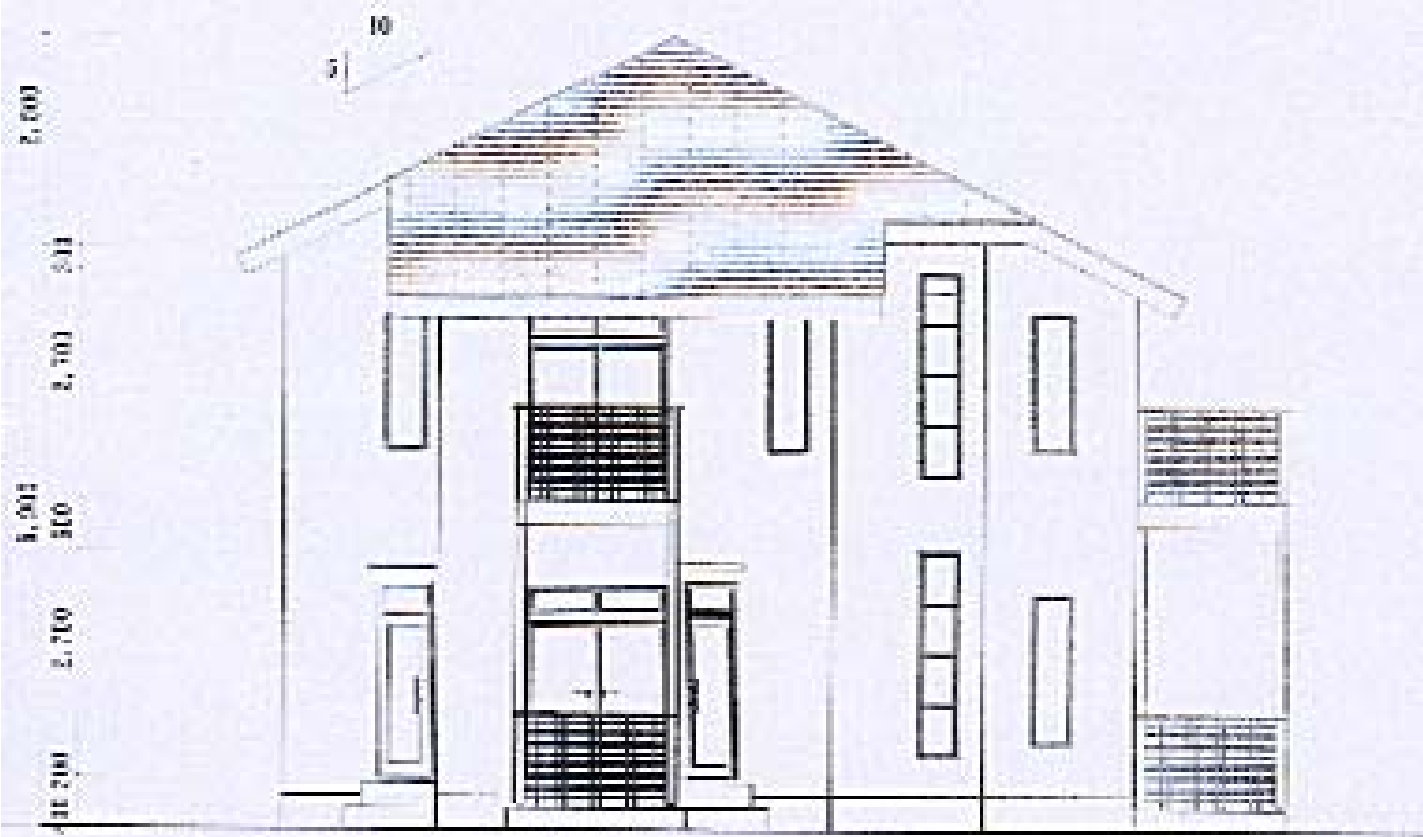
建築面積：83.22㎡ 延床面積：161.27㎡ (94.61/48.82)
木造2階建 (軸組工法)
想定家族構成 定年前後の夫婦+パラサイトシングル+老母
特記 使用木材は原則全て標準木材とする。①120×120 ②4×90

<家の中は森の中>

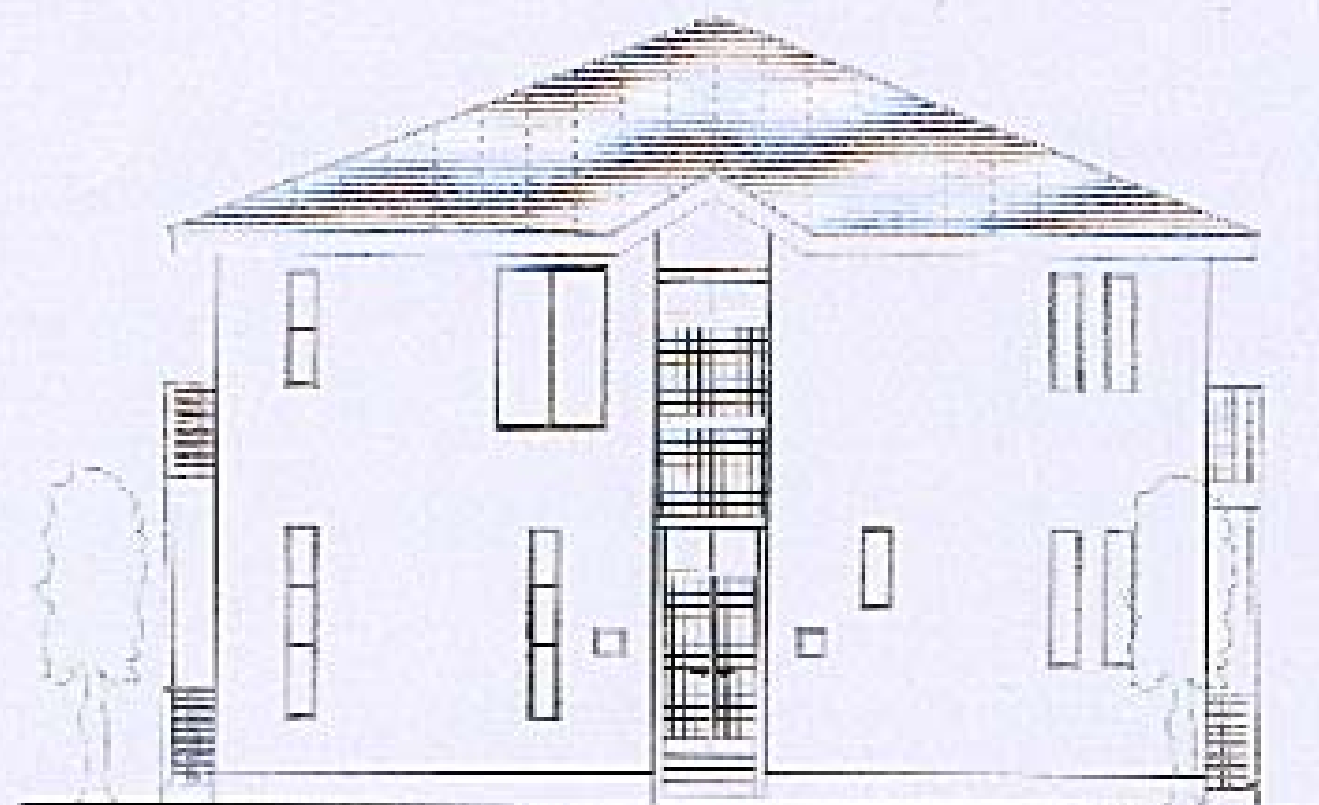
田舎ながらにして森林浴、日光浴暑い日は水浴と、陽光に溢れた自然に寛大な日々を過ごしたい。犬との散歩もいいけれど、ベットのほうが長生きしたら心配だと思えばやはり1人でも出来る運動をひとつ位は考えておかないと。そこで家のなかの階段を上り下りして足腰を鍛え、歩行距離も伸ばせるようにと内路地を設けた。

早めで過度のバリアフリー化は身体能力を怠けさせる。それでも弱ってきたら1階で過ごせるように、ワンルームは賃貸できるように、住み手の神儀な今までの人生を肯定し応援したい。

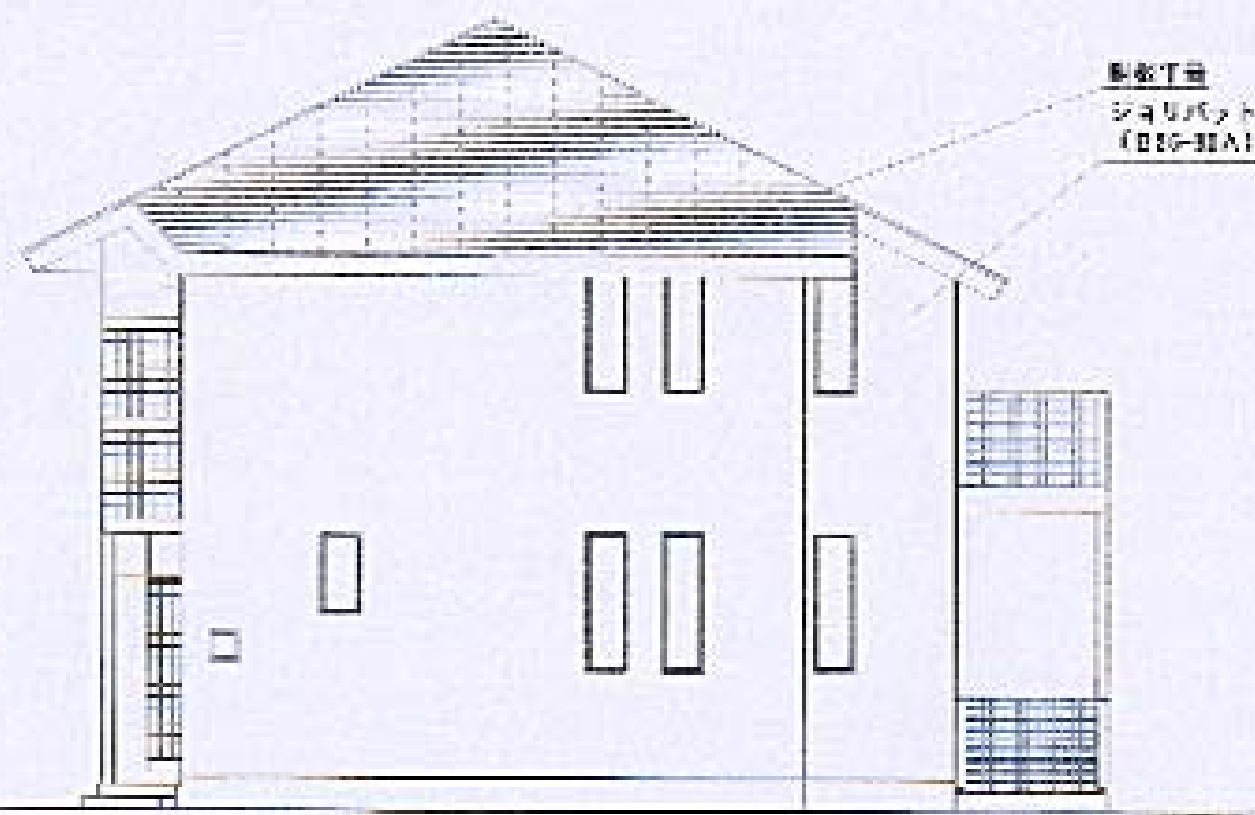




西南



北



北西



東南