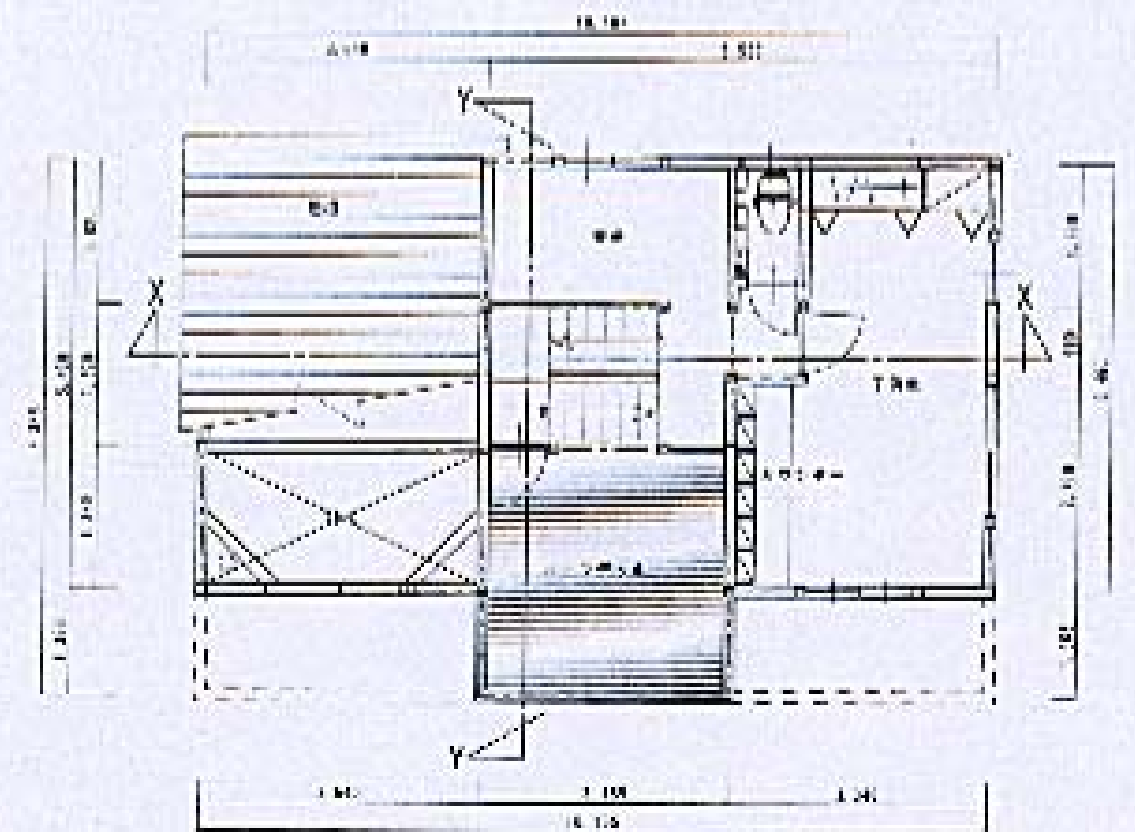
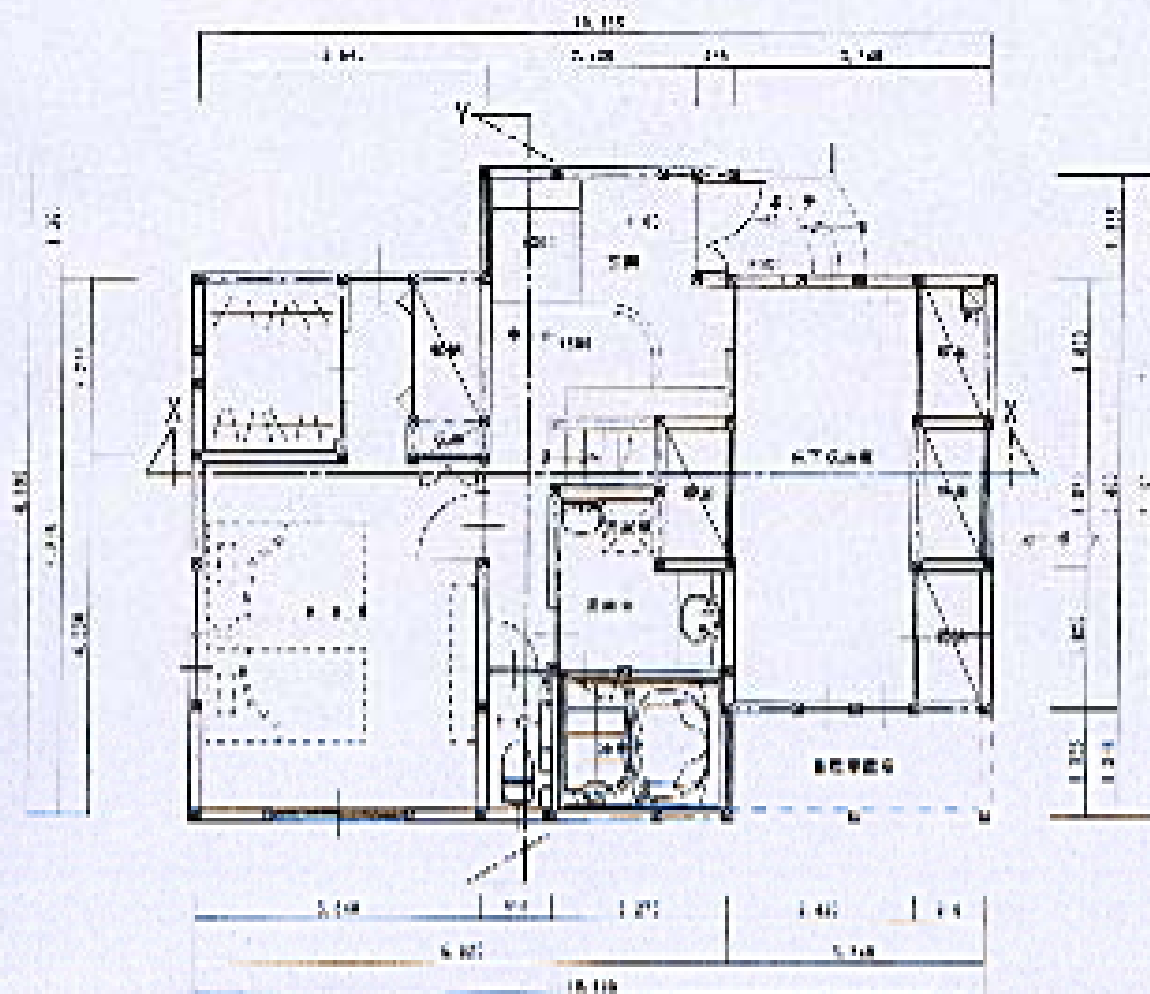


2階平面図 1/100



3階平面図 1/100



1階平面図 1/100

家族構成は、30歳代後半の夫婦と音楽・本が大好きな中学生の子供が一人。家族でろって映画を見るのが楽しみにしています。海外生活が長かったので建築工芸品や民族楽器などを集めるのが趣味でした。その為大きな床下収納庫を作りました。

奥木は床板と構造材の他に軽鉄や鋼材や造作材として活用しています。また、階段にも使用しています。特に構造材のうち小径柱の姿は露出させ、化粧板として見せています。食事室前のペランダとルーフトopにも床板として使用します。

南側の築地が高いので、倉庫室を中2階（法規上は1階）居間を2階に計画し、引き算的に床高が建っても明るさと眺望を確保できるように計画しました。

敷地面積	170.45㎡ (51.56坪)	第1種中高層住宅専用地区 準防火地域
1階床面積	68.64㎡ (20.73坪)	床下収納38.73㎡ $\times$ 50.5% $\times$ 1/2=34.27㎡(階上含む)
2階床面積	59.04㎡ (19.10坪)	バルコニー2.48㎡
浴室床面積	2.07㎡ (0.62坪)	(階に含まず)
延床面積	130.45㎡ (39.46坪)	容積率 130.45 $\div$ 170.45=76.53% $\leq$ 150%
建築面積	73.72㎡ (22.33坪)	建築率 73.72 $\div$ 170.45=43.25% $\leq$ 50%

**GUP**  
GUILD UP

Project

住・働・楽な家づくりデザインシステム

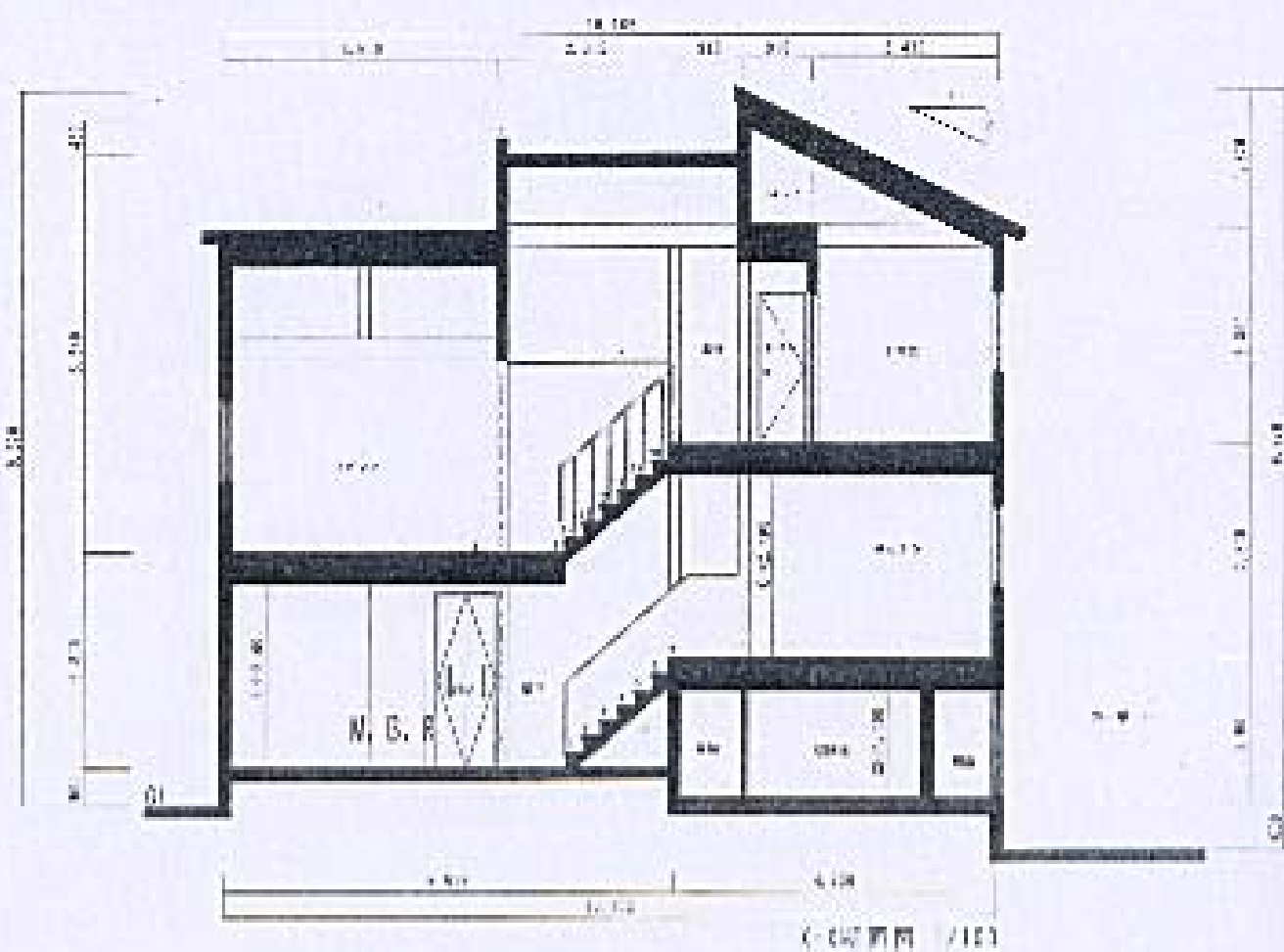
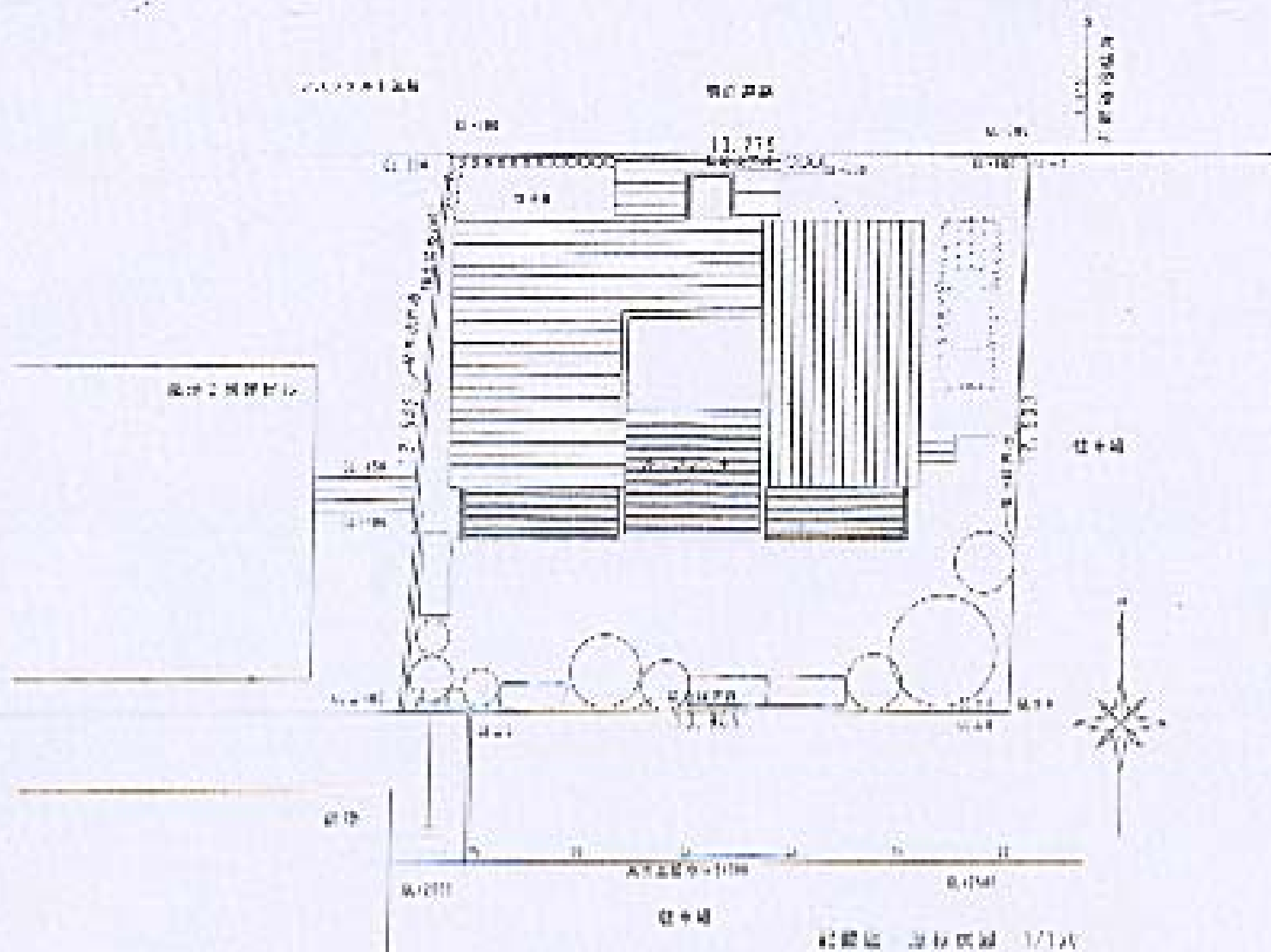
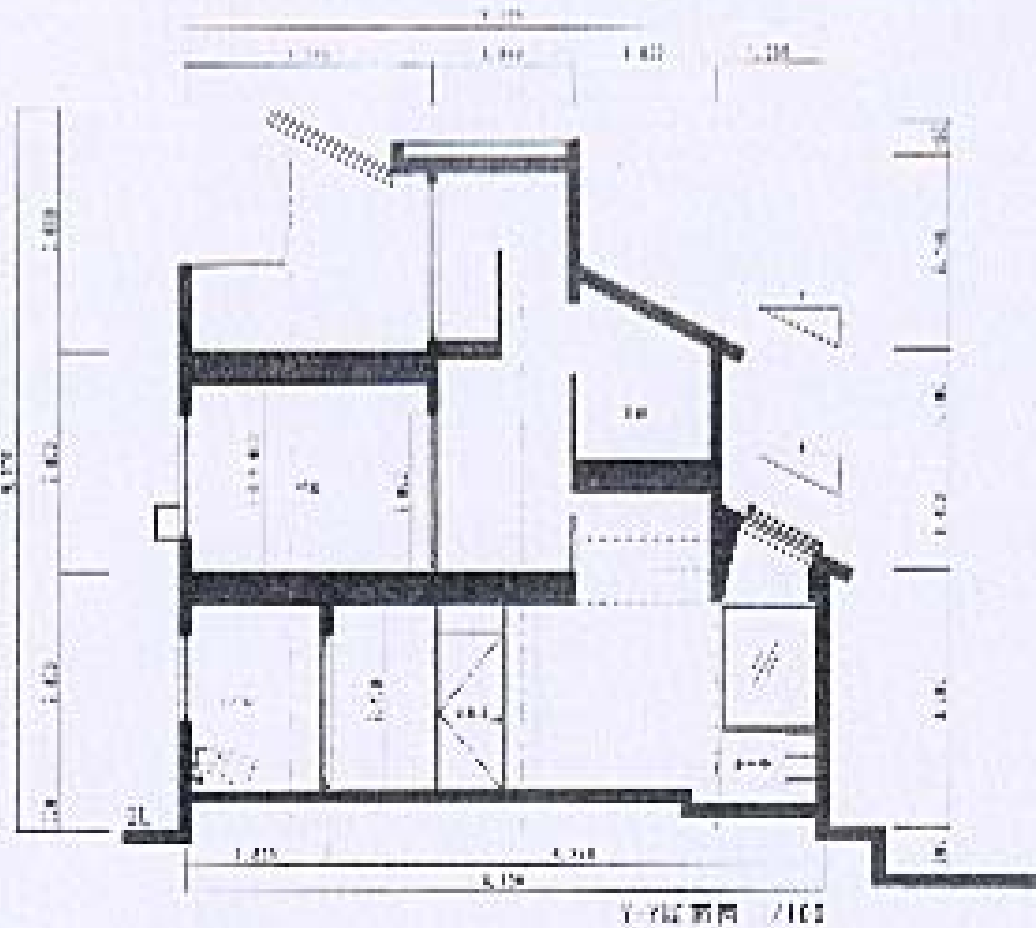
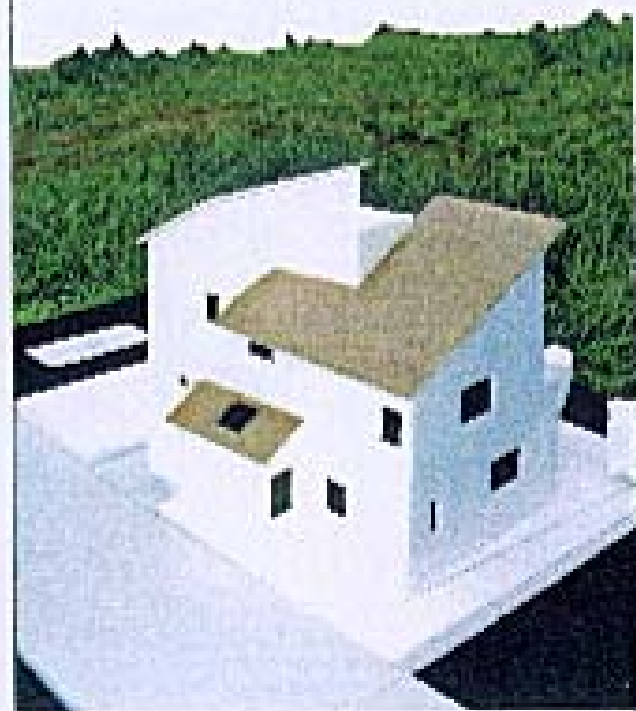
Project

1/100

高層平面図・設計図書

Client

株式会社 住・働・楽な家づくりデザインシステム  
〒100-0001 東京都千代田区千代田1-1-1  
TEL: 03-5561-1111 FAX: 03-5561-1112



**GUP**  
GUP ARCHITECTS

Project: 住宅 - 新加坡的住宅设计  
 Date: 2010 / 2010  
 Scale: 1/100  
 Design: GUP ARCHITECTS  
 100, 100, 100, 100  
 100, 100, 100, 100