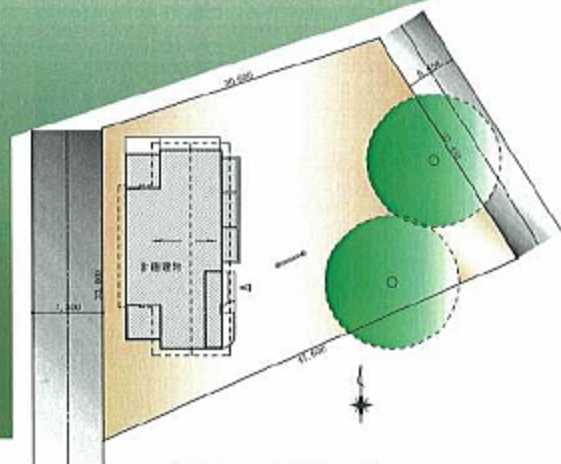
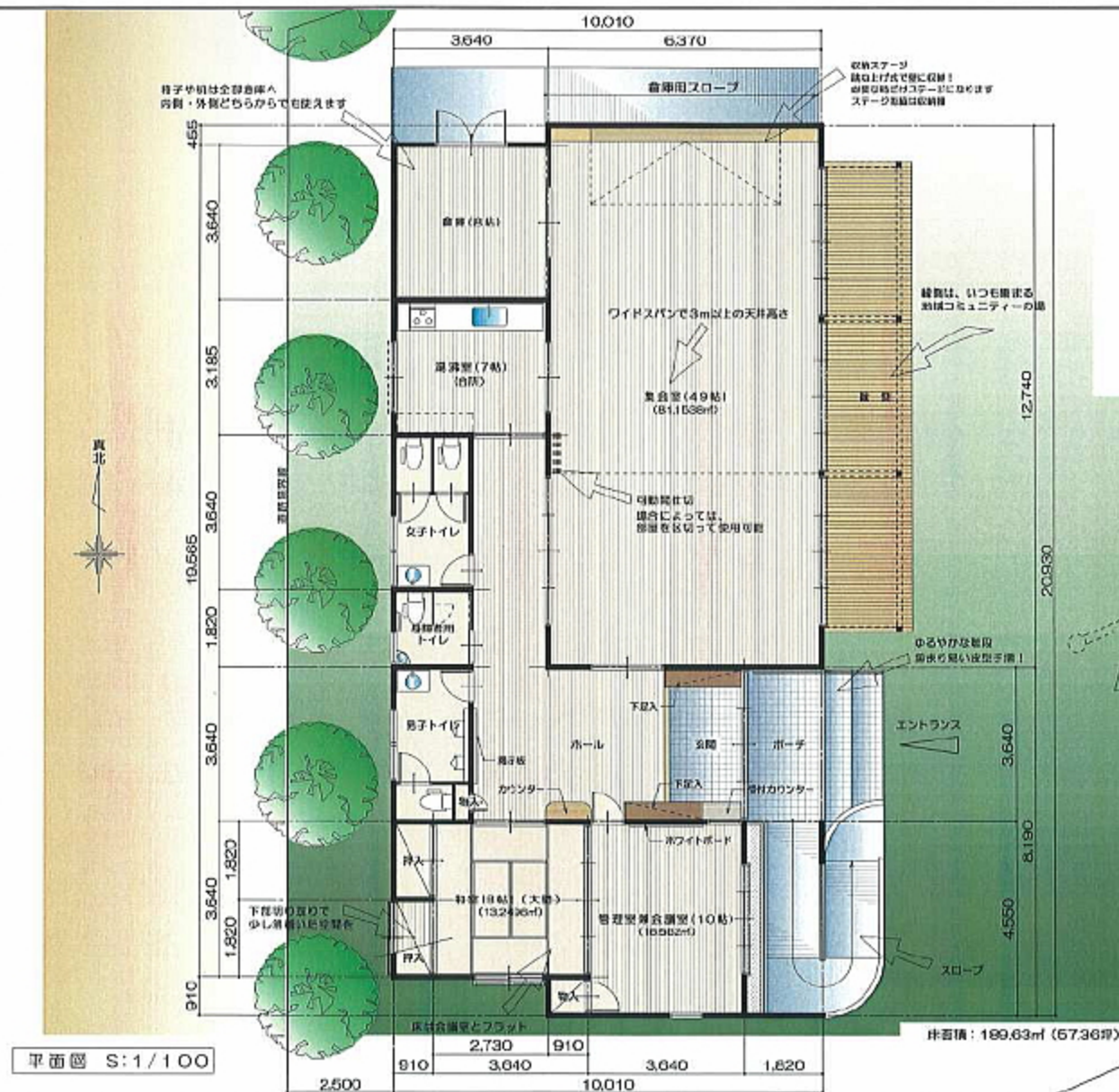


## 縁側のある町内会館

縁側に座りながら語れる地域コミュニティスペース  
晴れた日には、縁側に集まって地域問題を語りあえば  
いつもと違うアイデアも浮かぶかも？  
大屋根にトラスを組むことで大スパン集会室を確保！  
内装は、県産材で板張仕上をメインに、外装は木製の  
外壁と縁側、中から外へと望めば連なりに神社の森、  
土地と違和感のない町内会館を計画しました。



T A M A 設計

1 総建築士事務所  
横浜青木 金谷 1 丁目 1 番 9 号 青山ビル 3 階  
神奈川県知事登録 第 0114 号 1 総建築士登録 第 240788 号 玉田 正人

縮尺 1/100,500  
設計年月日 2008/11/25

工事名称 平塚市諏訪町会館 新築工事設計図  
図面名称 配置図・平面図