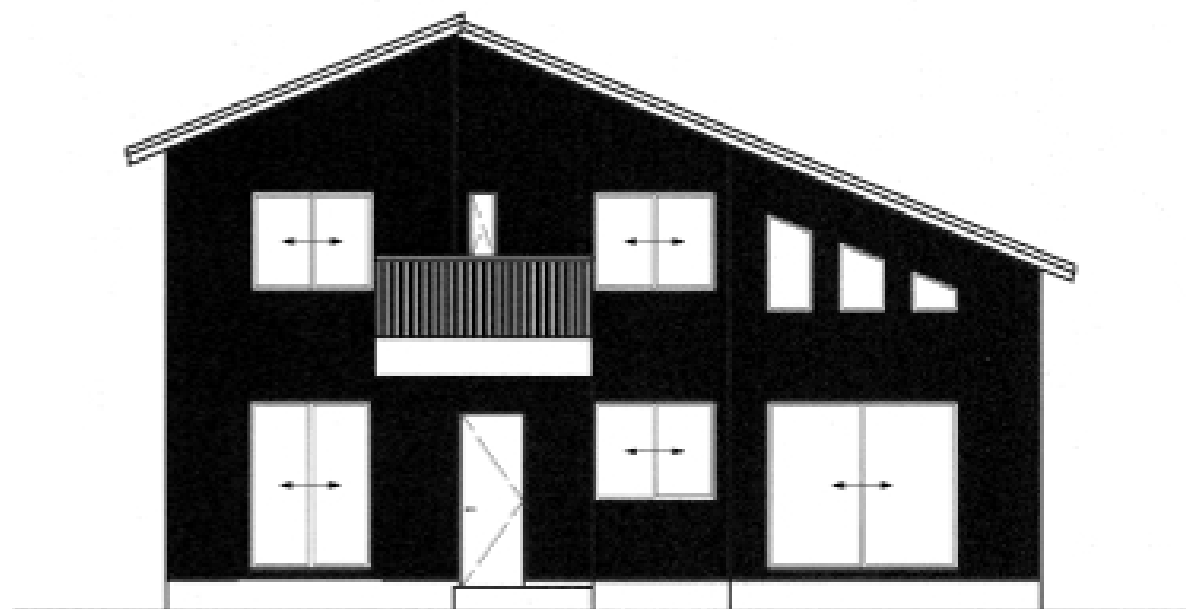
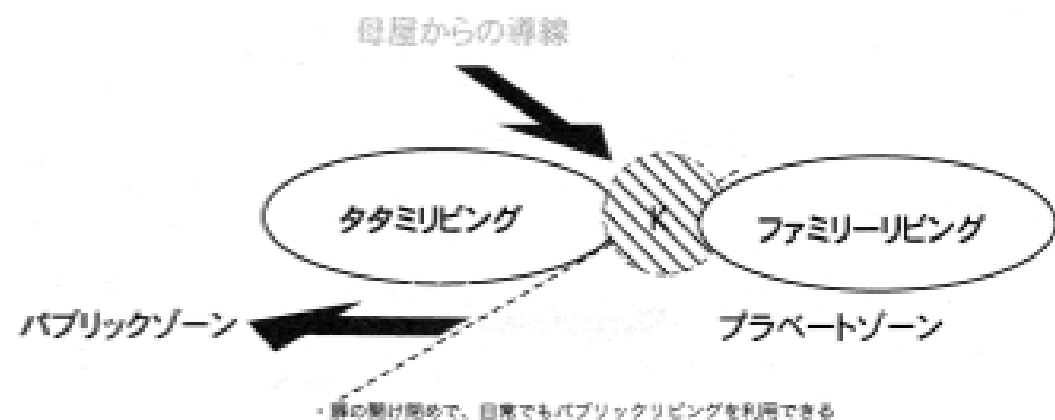


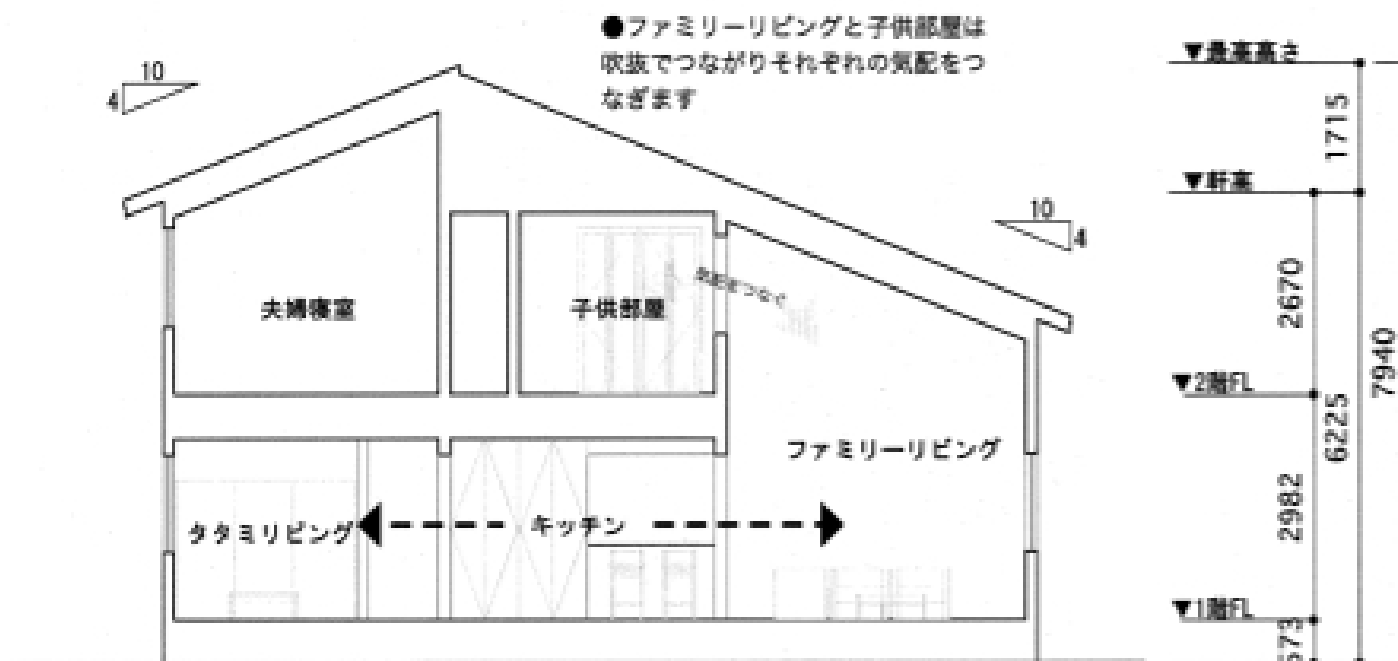
「crossing house」

～2つのリビングが交差する家～

大人数でもひとつの食卓を囲うことのできるタタミリビング（パブリック）とどこにいても家族の気配を感じることのできるファミリーリビング（プライベート）があります。用途もしつらえも異なる、2つのリビングがキッチンを中心にクロスしてつながっています。一つの階に2つのリビングを配置したことで、気分に応じて2つのリビングを日常的に利用することができます。

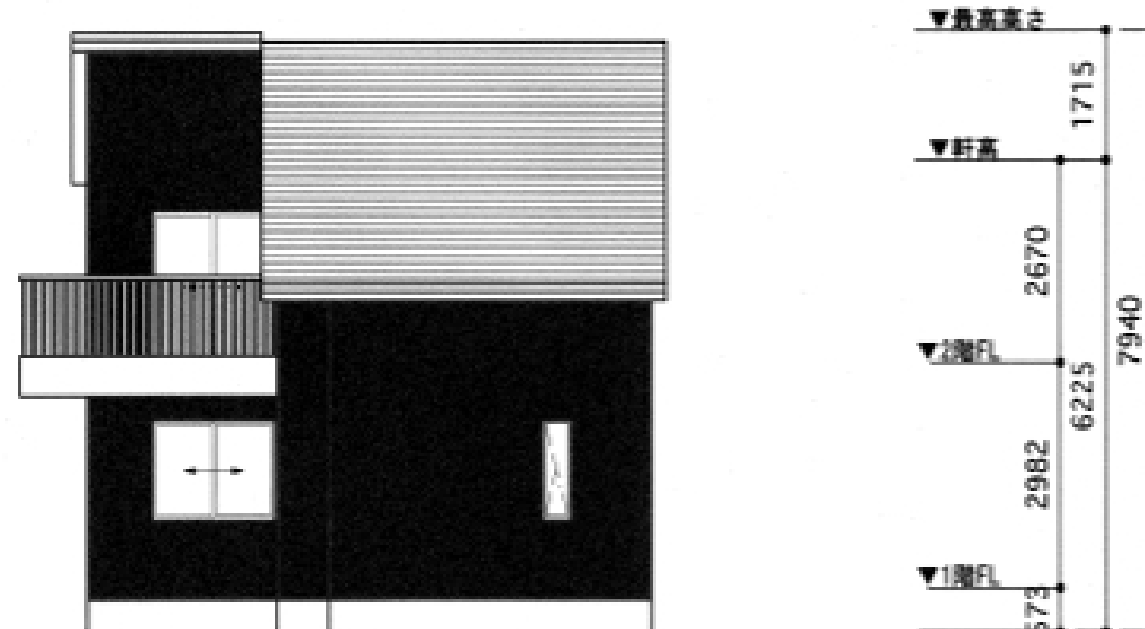


南立面図

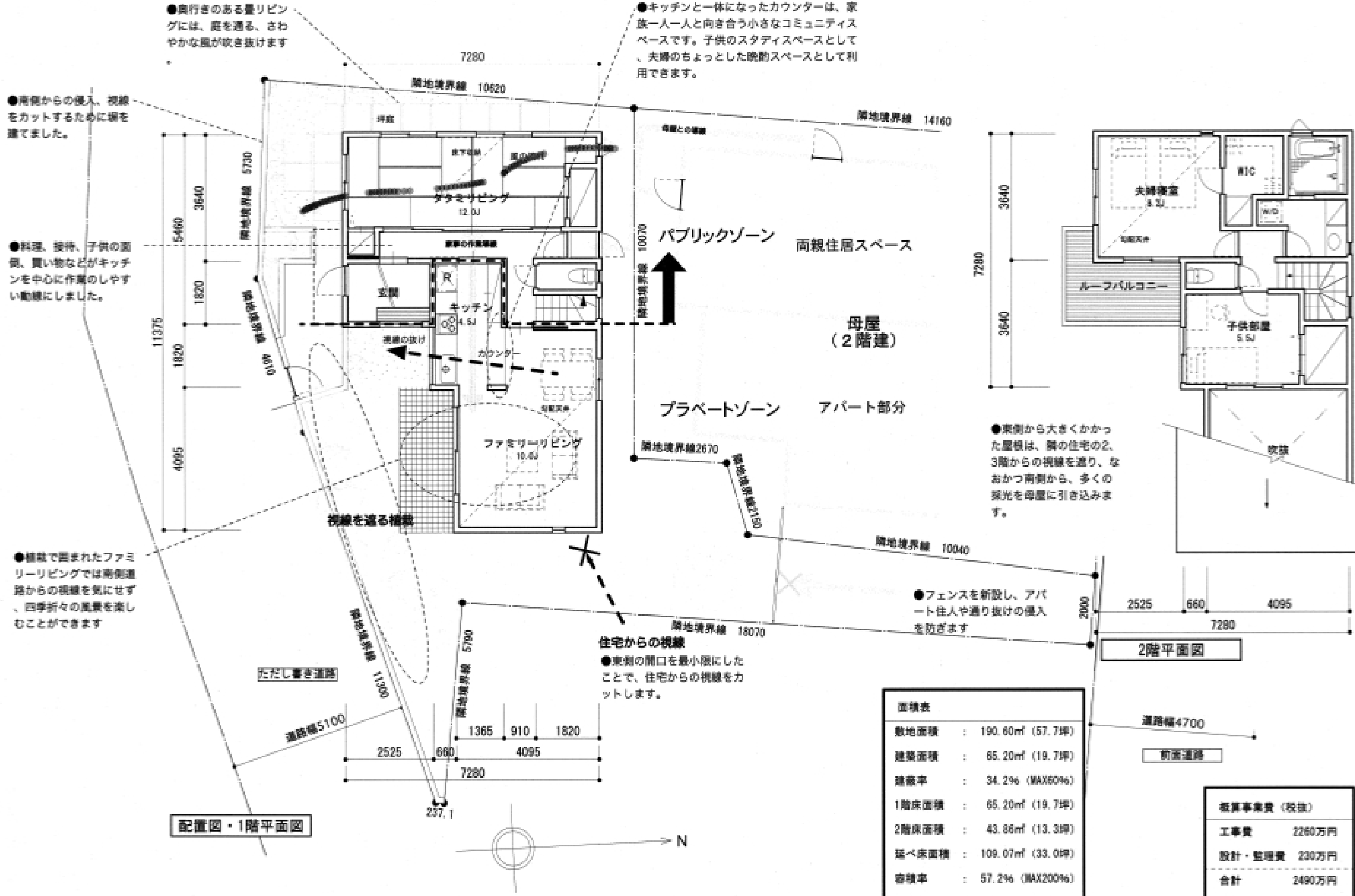


- タタミリビング
年4,5回の親戚の集まりの際に、大人数でも集うことができます。
- ファミリーリビングとタタミリビングの間にキッチンがあることで、使い慣れた水回りでのおもてなしができます。

断面図



東立面図



●南側からの侵入、視線をカットするために塀を建てました。

●奥行きのあるファミリーリビングには、庭を通る、さわやかな風が吹き抜けます

●キッチンと一体になったカウンターは、家族一人一人と向き合う小さなコミュニティスペースです。子供のスタディスペースとして、夫婦のちょっとした晩酌スペースとして利用できます。

●料理、接待、子供の面倒、買い物などがキッチンを中心に作業のしやすい動線にしました。

●植栽で囲まれたファミリーリビングでは南側道路からの視線を気にせず、四季折々の風景を楽しむことができます

●住宅からの視線
●東側の開口を最小限にしたことで、住宅からの視線をカットします。

●フェンスを新設し、アパート住人や通り抜けの侵入を防ぎます

●東側から大きくかかった屋根は、隣の住宅の2、3階からの視線を遮り、なおかつ南側から、多くの採光を母屋に引き込みます。

配置図・1階平面図

2階平面図

面積表	
敷地面積	: 190.60㎡ (57.7坪)
建築面積	: 65.20㎡ (19.7坪)
建築率	: 34.2% (MAX60%)
1階床面積	: 65.20㎡ (19.7坪)
2階床面積	: 43.88㎡ (13.3坪)
延べ床面積	: 109.07㎡ (33.0坪)
容積率	: 57.2% (MAX200%)

概算事業費 (税抜)	
工事費	2260万円
設計・監理費	230万円
合計	2490万円