

沖原邸 - 02

~住縁家-project~

■母屋

母屋とのつながりは、直接庭からアプローチリビングから入ることもできる。あえて開口などを設けずどこからでも入って来れるように開放的にする。

■一階トイレ

一階にもトイレを設置し、お客様が中二階の生活空間に入る機会が少なくなるよう配慮した。

■来客用リビングルーム

普段は家族3人と両親が過ごすことを想定し家具の配置を変えれば、15人でも使える広さを確保している。

計画概要

地名地番：神奈川県横浜市磯子区岡村 3-149-3
 敷地面積：190.65㎡ (57.87坪)
 用途地域：第一種住居地域
 建築率/容積率：80.00% / 200.00%
 高さ制限：第4種高度地区
 防火指定：準防火地域

◆建築面積：66.91㎡ (20.24坪) 35.09%
 ◆延べ床面積：140.44㎡ (42.48坪) 73.66%
 M3F床面積：9.93㎡ (3.00坪)
 2F床面積：66.91㎡ (20.24坪)
 1F床面積：63.60㎡ (19.23坪)

Section_A S=1:100

■和室

来客時には客室となる和室。道路や隣家からの視線に配慮しつつ、大きな窓で開放感を与え、室内に取り込むような形で窓を設けた。道路側の視線を広く押さえる事により、重みのある空間を演出。

Section_B S=1:100

■子供室

キッチンの上に通られた子供室。室内の収納に面して開けられた窓から、家族がお互いの気配を感じとれる。

■キッチン

中二階にあるキッチンからは一階リビングを眺められ、来客時にはお客様の様子を見ながら調理でき、二階リビングに家族が居るときはその気配を感じ、個室に向かう動線の一部にもなっているため、家の中心的な場所となる。また、このキッチンが一階のパブリックな空間と2階以上のプライベートな空間とを緩やかに分ける役割も持つ。

■ミニデスク

キッチン横の小さな机はパソコンで調べ物をしたり子供が宿題をするためのスタディスペースになる。

■ミニシンク

お茶の用意や小さな食器を洗えるシンク。使用しないときは、扉を閉めておける。

■水まわり

洗面室(家事室)にはアイロン掛けも可能な作業台を設ける。キッチンと同フロアに計画して家事動線が短くなるよう配慮した。

■玄関まわり

玄関には靴の脱ぎがしやすいようベンチを設け、外で使う物や大きな物を入れておける収納。靴入やお客様のコート等を掛けておけるクローゼットを設置し、大人数の来客でもすっきりと片付いた玄関を設ける。

■寝室

寝室はしっかりと壁で囲み、プライバシーを確保。大量のクローゼットを設ける。

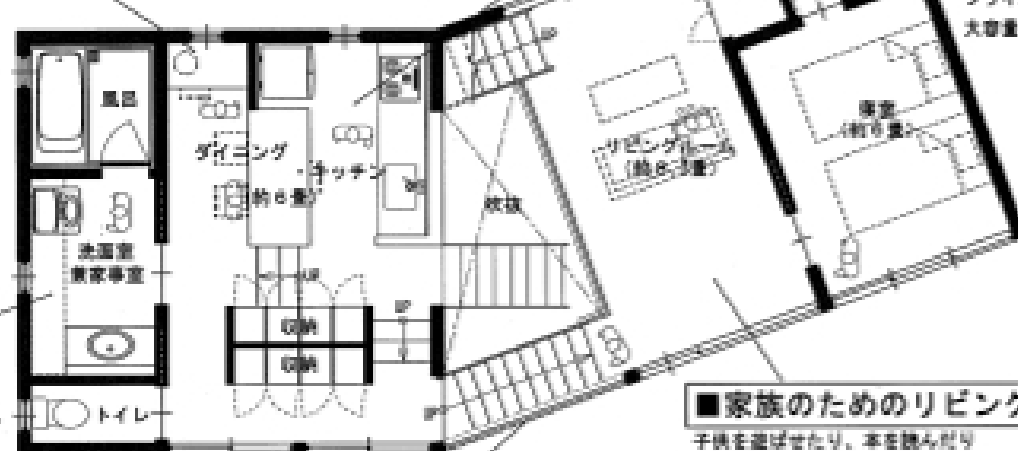
■家族のためのリビングルーム

子供を遊ばせたり、本を読んだり家族のためのリビング。南側の窓からの光が暖かい印象全体を明るくする。

■木製格子

家の中心にある吹き抜けに面している本製の格子は、大きな開口による外からの視線をおさえると共に1・2階リビング・キッチンに光を取りこみつつ広がりのある空間を創りだす。昼は採光・夜は家のシンボルになる。

Plan_M3F S=1:100



Plan_2F S=1:100



Plan_Site&1F S=1:100



県木連 沖原棟邸デザインコンペティション 受付NO. 2

設計 有限会社 徳豊設計
 監理 徳豊設計
 一級建築士事務所 徳豊設計 代表取締役 徳豊 隆夫
 一級建築士事務所 1993年 小橋 秀彦
 〒114-0045 東京都荒川区西日暮 1-20-1 TEL.03-562-2001

沖原 邸 -01

~住緑家-project~

家族の気配を感じる家

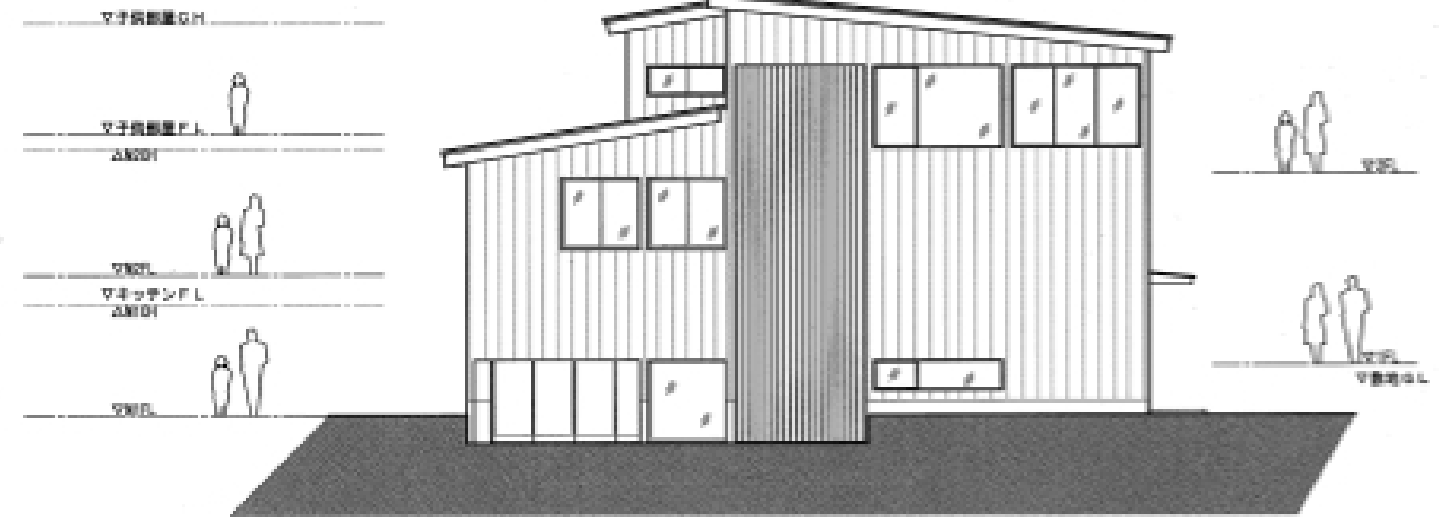
私達は『家族（人）の気配を感じられる家』をコンセプトに、吹き抜けを中心としたスキップフロアを使用し、パブリック（1F）とプライベート（2F）を分ける空間構成とした。

1階には、親類等の来客者が使用できる吹き抜けのあるリビング。

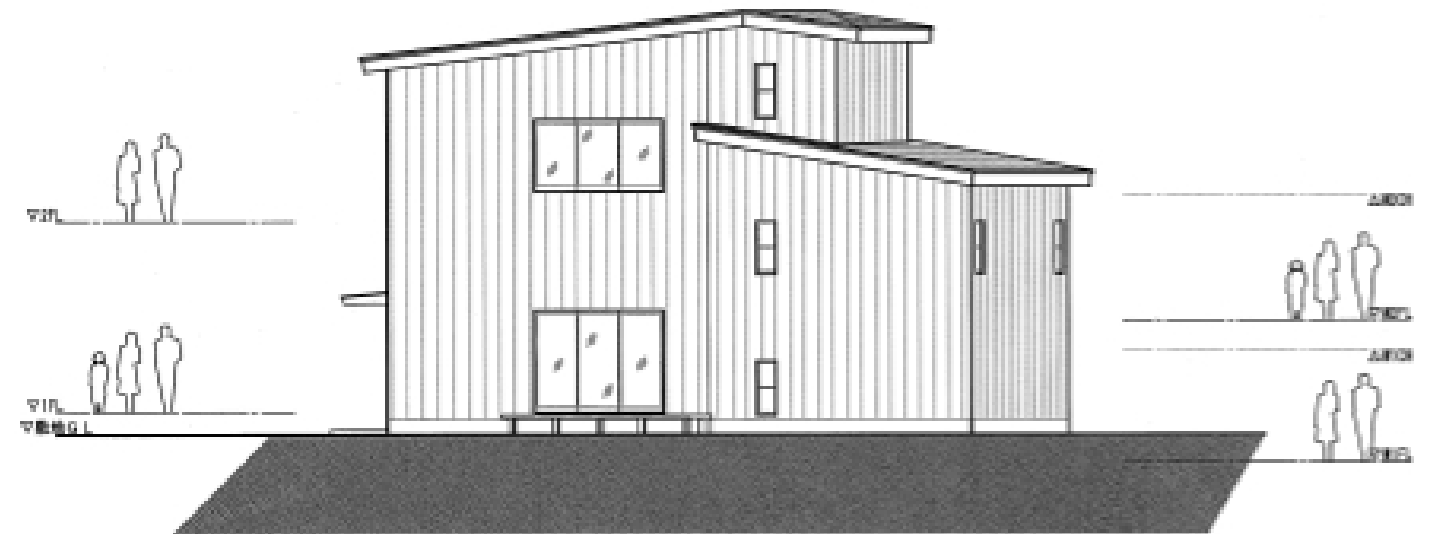
半地下には、宿泊も考慮した和室を配置し、その窓からは、四季折々の庭を楽しむ事が出来る。

中2階は、ダイニングキッチン・水周りを設け、上下階の空間を連続させ、広がりを持たせ【家の軸】となる役割を果たしており、いつでも吹き抜けを通して家族の気配を感じる事が出来るように配慮した。

2階には、プライベート空間を設け、生活の変化にも対応出来るよう変更可能な空間構成になっており、各部収納を多めに設けている。



Elevation_South 1:150



Elevation_North 1:150

県木連 沖原様邸デザインコンペティション 受付NO. 2

設計 株式会社 有限会社 一級建築士事務所 徳豊設計 2007年
監理 徳豊設計 一級建築士事務所 小幡 秀彦 2007年
TEL 046 - 201 - 8177

