

【断面図 1/100】

設計趣旨

県産材を建物の構造体(柱、筋かい、梁)に多用し、それらを見せるデザインとすることで、温もり、親しみ、優しさを感じられるような空間づくりを目指した。【機能とデザインの融合】
 外装においても、建物の顔となる南側壁面やアプローチに県産材の本製ルーバーを配し、また2枚の大屋根をかけることで温かみと重量感のあるモダン和風となるようデザインに配慮した。

また、親世代と子世代、家族同士、人と自然が、無理なく「繋がる家」となるよう意図して設計を行った。
 親世代と子世代：行き来しやすい勝手口/プライバシー確保のための工夫(窓の位置や高さ、本製ルーバーの設置、母屋)
 家族同士：部屋を細かく区切らず、互いの気配がいつも感じられるオープンな空間
 人と自然：自然を身近に感じられるエコな暮らし(自然採光、通風の確保/県産材・自然素材の使用/自然エネルギーの活用)

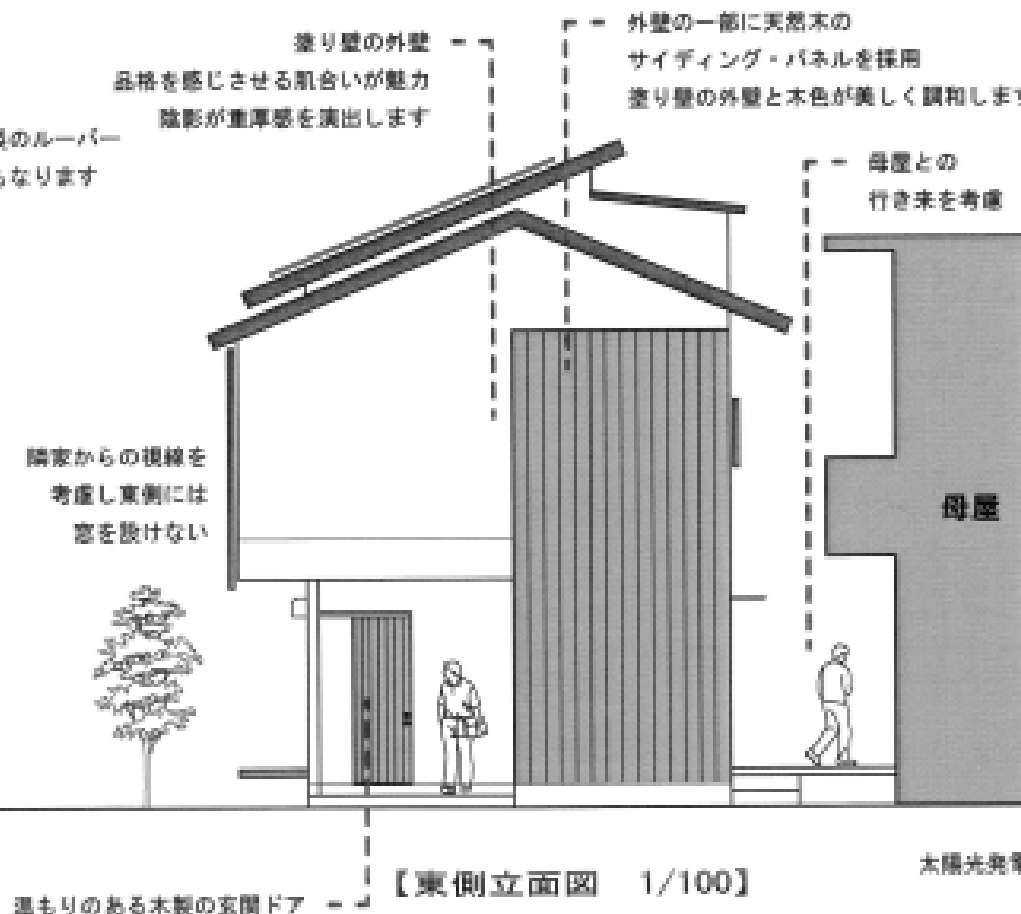
設計のポイント

- 【1】構造：建物をシンプルな形状とし、耐力壁をバランスよく配置することで耐震性を確保
- 【2】ローコスト：水廻りを無駄なくまとめ、県産材を多用することでローコストを実現
- 【3】バリアフリー：スロープ状のアプローチ/将来的に1階で全ての生活が出来る間取りを計画
(水廻りを集約、和室を寝室に転用、親戚があつまるリビングをメインのリビングに転用)
- 【4】エコロジー：自然採光、通風の確保/県産材・自然素材の使用/敷地内の緑化
太陽光発電システム・エコキュートによるエネルギーシステム・H.Iインバーター照明器具などの検討

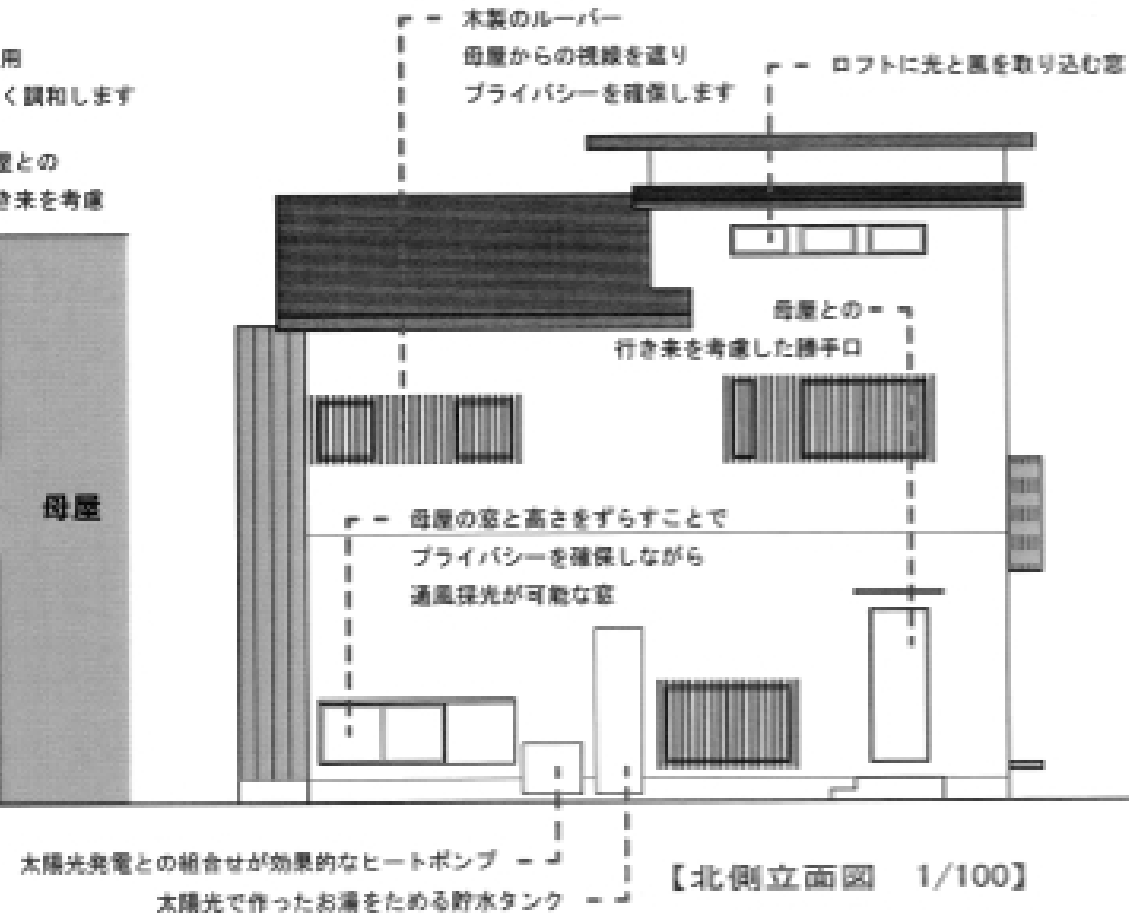
敷地面積：190.60㎡	建築率：60%	総工事費：¥21,490,000
用途地域：第1種住居地域	容積率：200%	(内訳)
地区・地域：香新化区域、第4種高度地区	1階床面積：40.69㎡/15.03坪	建築本体：¥18,900,000
防火地域：準防火地域	2階床面積：54.65㎡/16.53坪	設計：¥1,800,000
	延べ床面積：104.34㎡/31.56坪	その他申請料など：¥200,000
	母屋面積：54.65㎡/16.53坪	外構工事：¥500,000



【南側立面図 1/100】



【東側立面図 1/100】



【北側立面図 1/100】