

子供と大人が遊ぶ道がある家

既存の専用通路は昭和の時代によくみられたノスタルジックな路地です。家に見守られて安心できる心地よい空間が残っています。その雰囲気を外部テラス、1階サロンに取り込み、ギャラリーを通じ南側遊歩道までつなぎ近隣住民の豊かな街づくりの仕組みをつくるのがこの計画の目的です。サロンは道の通過点となり、家族の団樂のみならず、豊かな近隣関係の溜まり場になることを願っております。

● 県産木材の外階段
2階からテラスにアプローチ
樹木が近くに感じる階段

● 四季を表現するテラス
落葉樹を囲み楽しく
大人と子供の遊び場

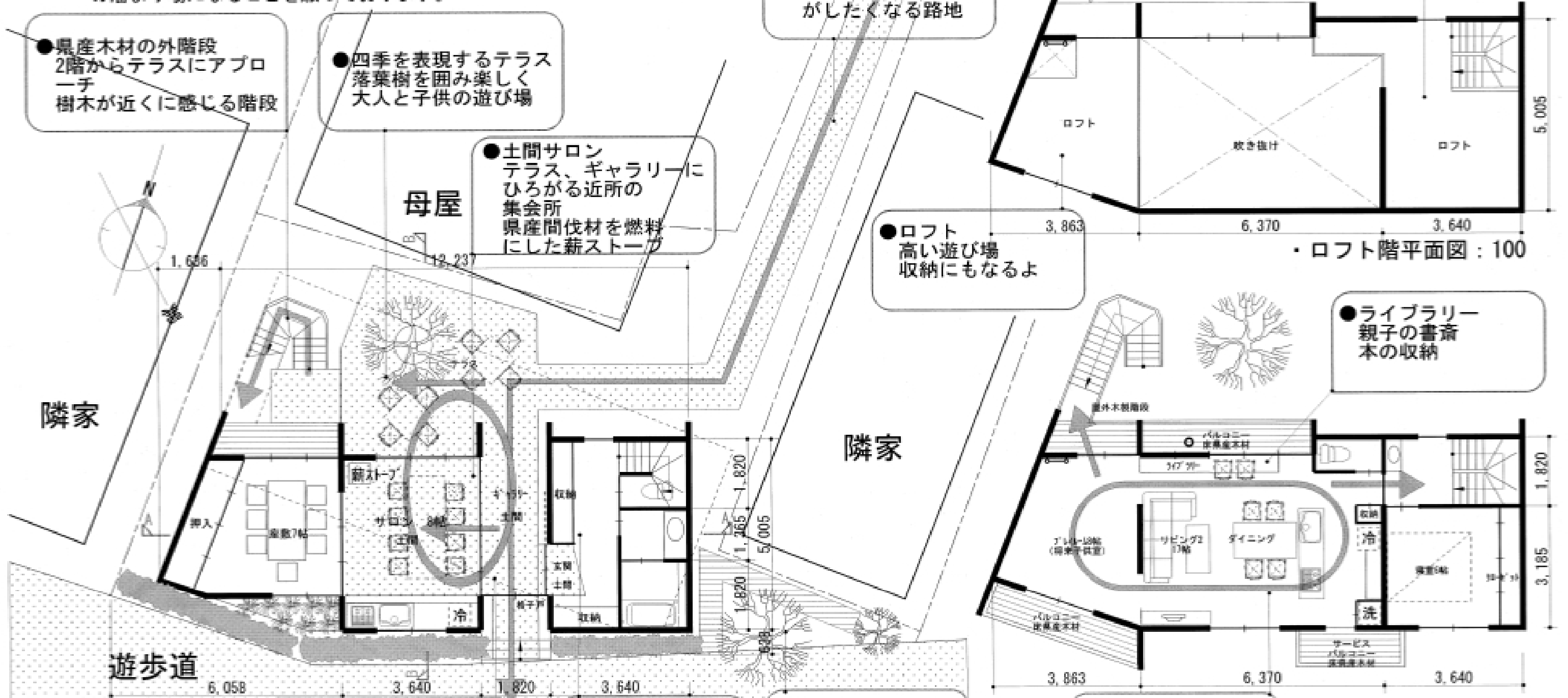
● 土間サロン
テラス、ギャラリーに
ひろがる近所の
集会所
県産間伐材を燃料
にした薪ストーブ

● 道路と遊歩道
を結ぶ道
お友達とかくれんぼ
がしたくなる路地

● ロフト
たくさんしまえる
収納

● ロフト
高い遊び場
収納にもなるよ

● ライブラリー
親子の書齋
本の収納



● 1階平面図・配置図
1:100 (50㎡)

● 道のギャラリー
格子戸をくぐると
楽しいサロンの世界
がひろがります。

● 廊下に面した収納
アプローチできる多量
の収納

● 遊歩道にベンチ
を開放
憩いの場所とする

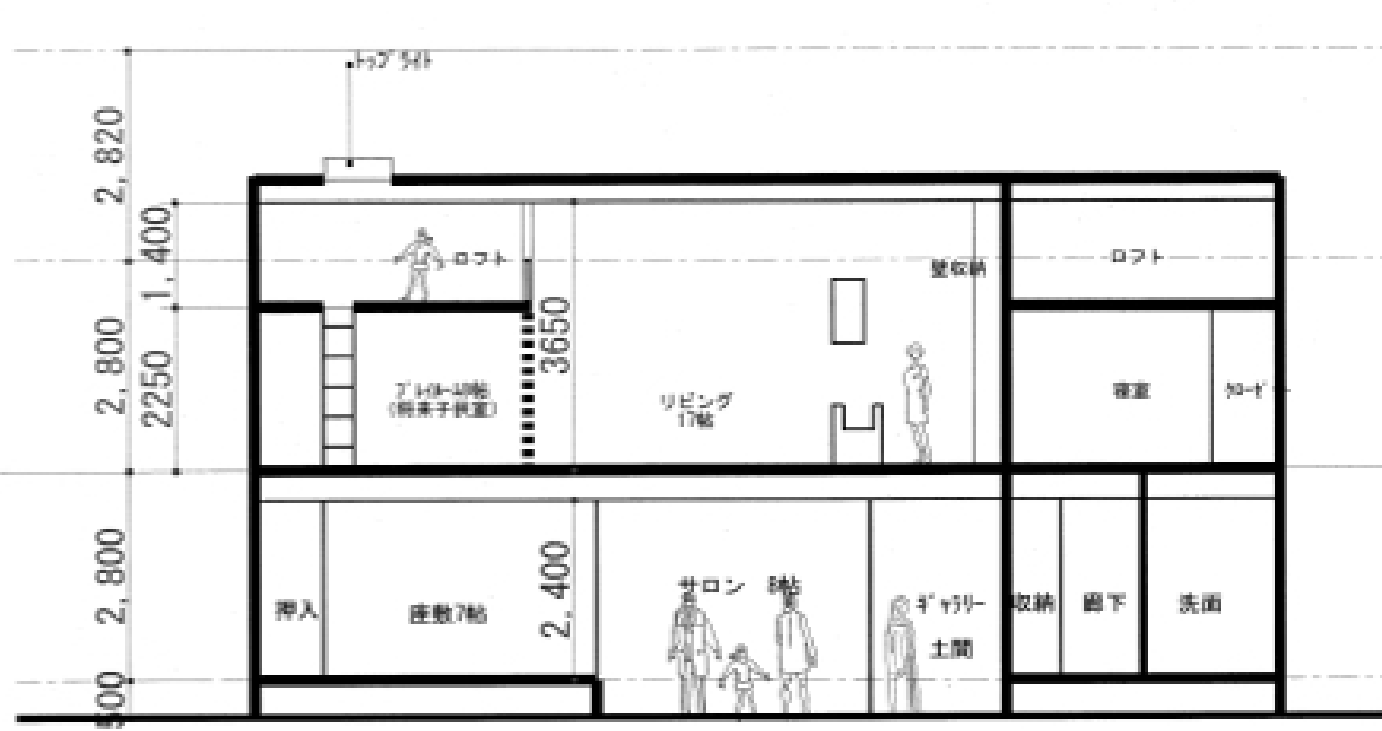
● 回遊できる平面
行き止まりのない
見通しがよい空間

● 2階平面図
1:100 (61㎡)

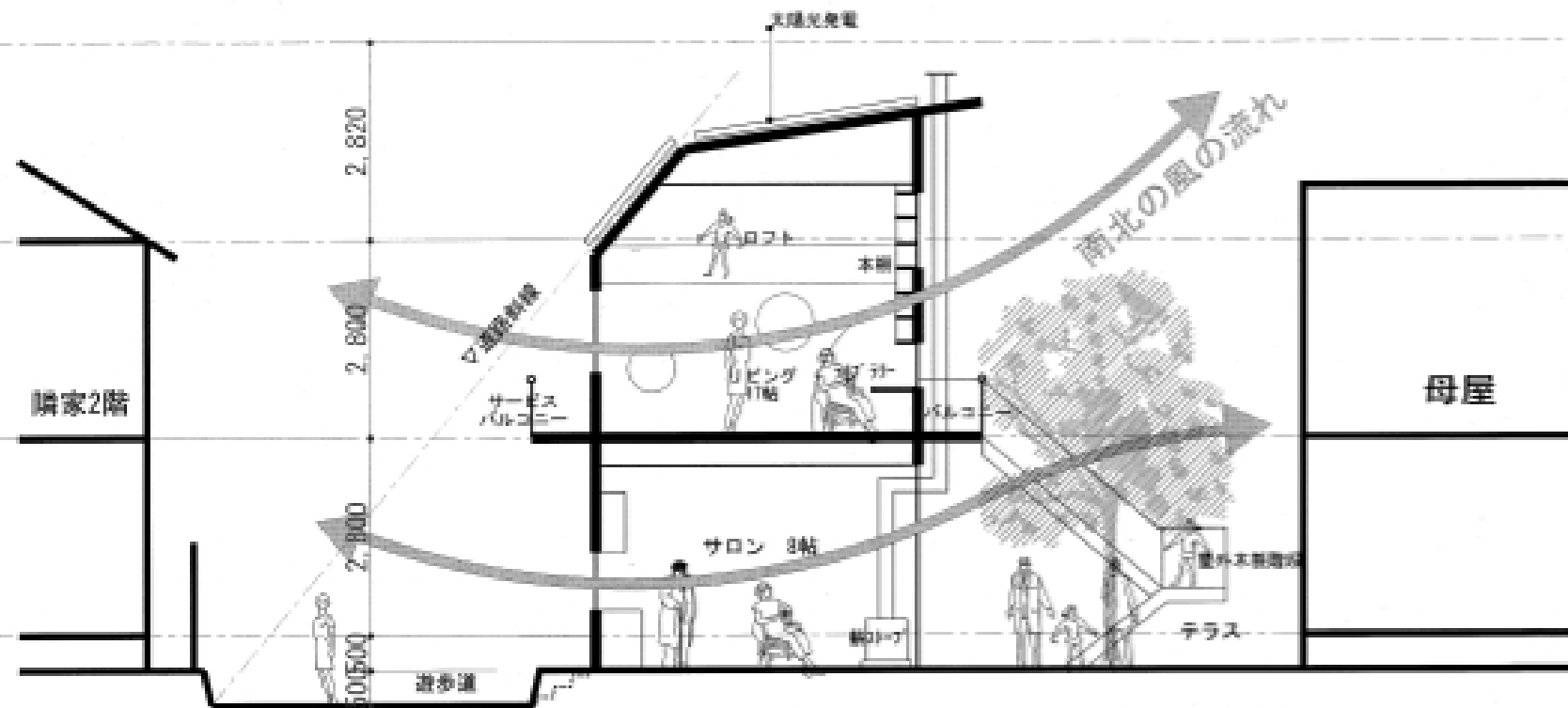
● 面積表

敷地面積: 190.60㎡ 57.6 坪	延床面積: 110㎡ 57.7% 33.27 坪
建築面積: 61㎡ 32.0%	1階床面積: 50㎡
	2階床面積: 61㎡

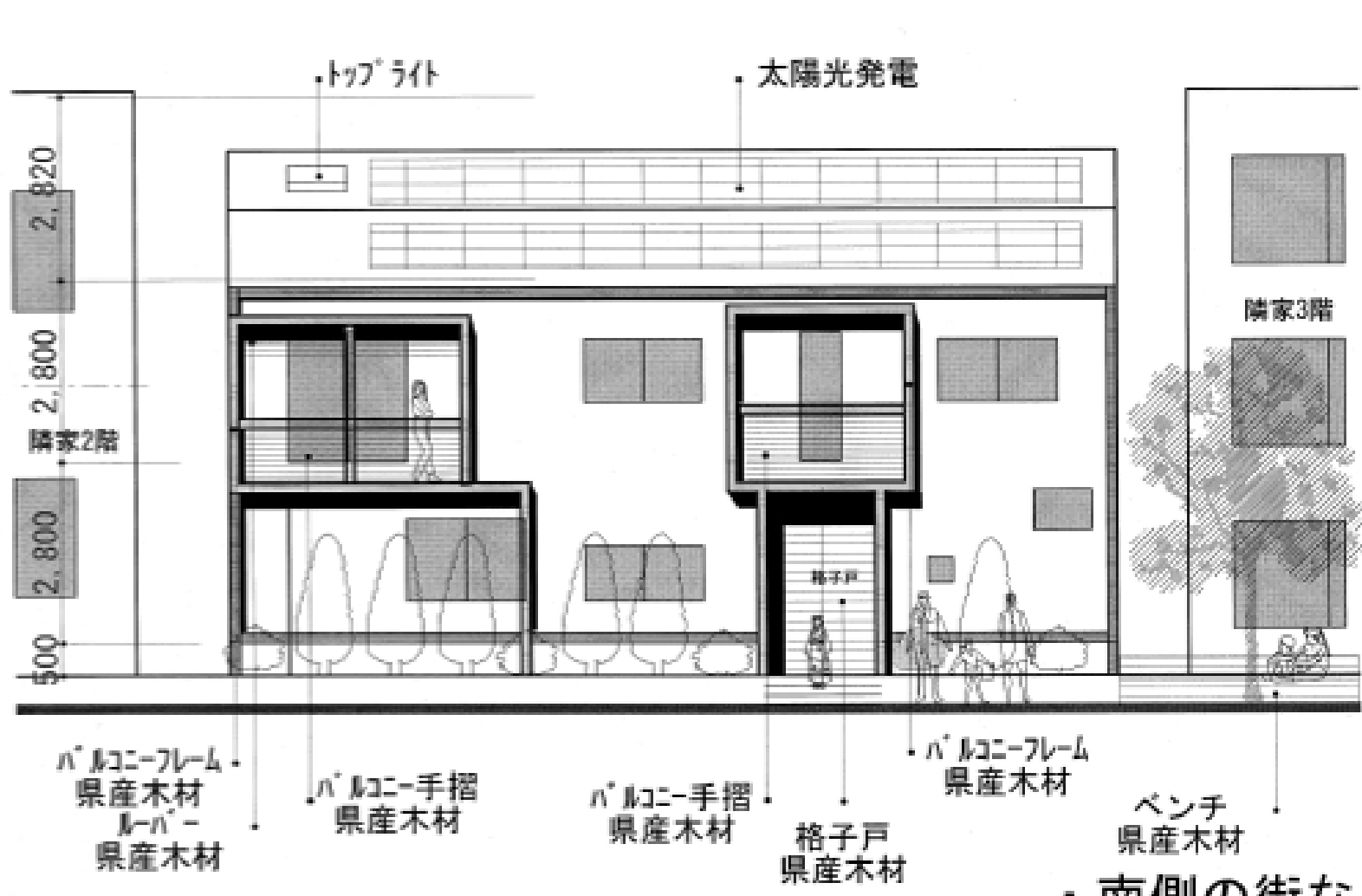
<予算について>
木造3階建ては防火、耐震の基準が2階に比べ極端に厳格になります。内装に木材を直接表すことが難しくなり、1階部分は壁が多くなり、開放的な平面計画が難しく、コストアップが生じます。今回は敷地に余裕があります。プライベートの一部分を1階に配置し、ロフトを設けて2階建てとしました。



・ A-A断面図 1 : 100



・ B-B断面図 1 : 100



・ 南側の街なみ



・ テラスから見る

＜県産木材の使用＞
 外観は構造部分を木質で表現するハーフティンバーで県産木材を表現しています。
 外部の階段、バルコニー、外壁の部分にも使い、県産木材の利用を街に伝えます。
 県産木材は軸組み等構造、下地材のみならず、内装全般（壁、床材）、収納家具
 キッチン、カウンターなどにも使用します。