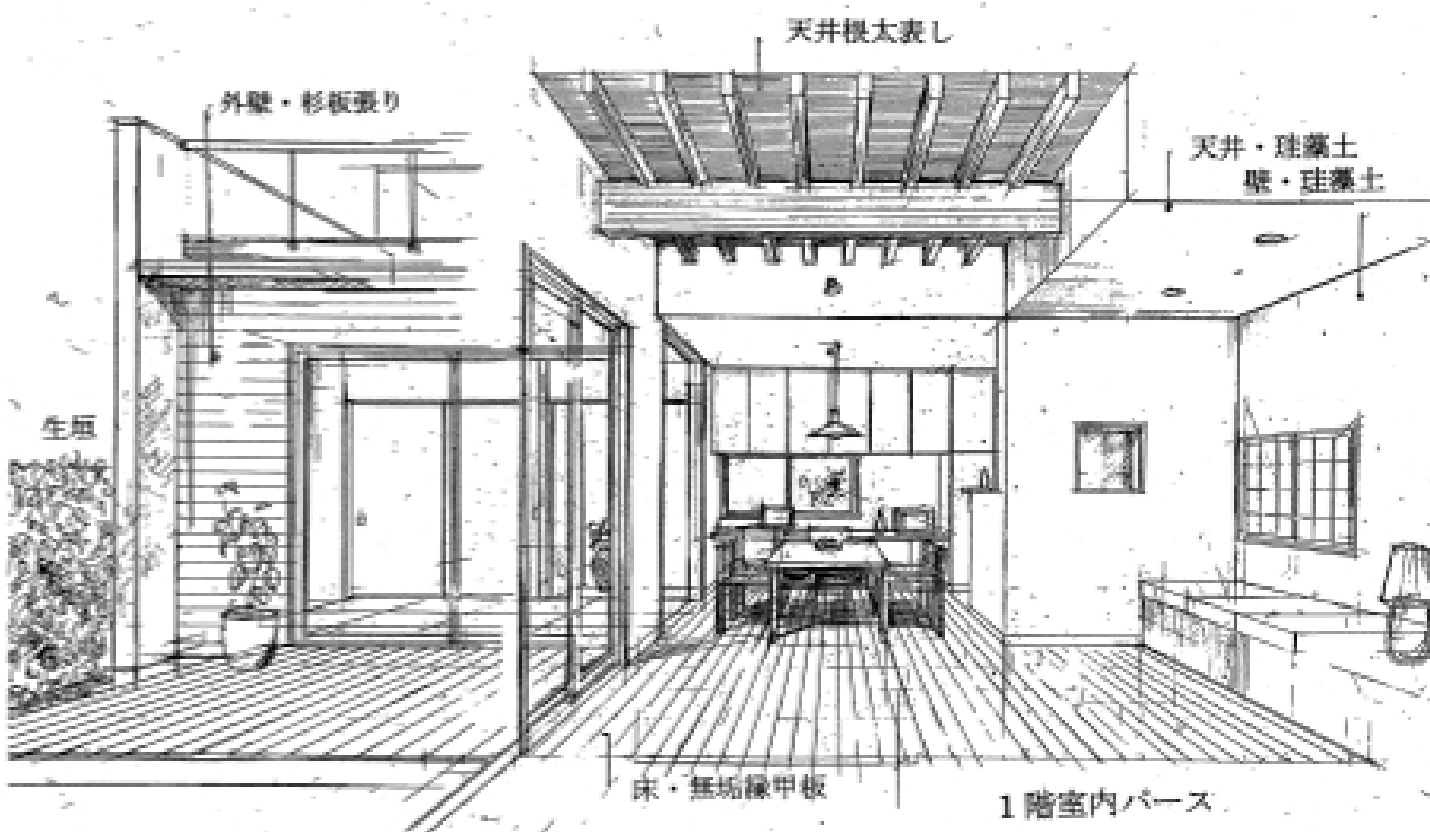


自然素材で、強度、耐久性にすぐれて、健康的な県産材は土台、柱、梁等の構造材。垂木、根太、胴縁、枠等の羽柄材、造作材。床、階段等の室内仕上げ材。外壁、ウッドデッキ等の外部仕上げ材に幅広く使用します。計画は機能性を重視します。床面積は総工事費内で実現可能な広さに抑えます。1階はL字形の平面計画によりLDK、和室は外部のウッドデッキとの繋がりで広く開放的な空間とします。敷地東側は庭として広めに開けて、東壁面は窓を小さくして、隣地からの視線を避けます。南側道路からの視線は生垣により避けます。2階の家族の場はロフト付きのワンルームとして、家具等の配置で様々な使用方法をはかります。3.8mの高い天井を支えるのは県産材の梁、柱、方杖です。2階でも和室の屋根上のウッドデッキと連続性を持たせます。

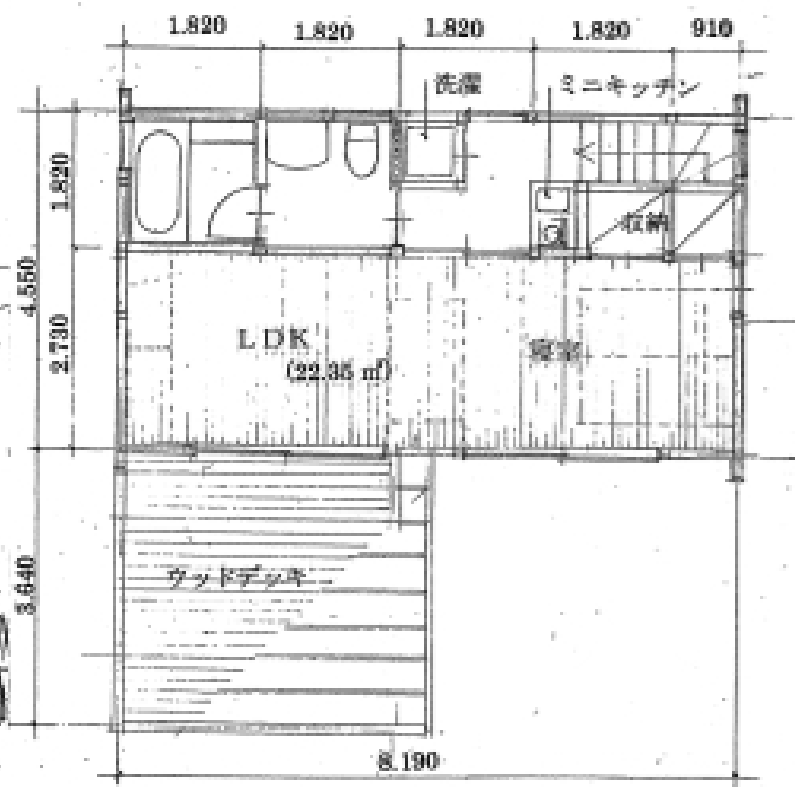
面積表

敷地面積	190.60㎡ (57.58坪)
1階床面積	50.51㎡ (15.25坪)
2階床面積	37.26㎡ (11.25坪)
合計床面積	87.77㎡ (26.5坪)
建築面積	50.51㎡ (15.25坪)
建蔽率	26.50%
容積率	46.04%

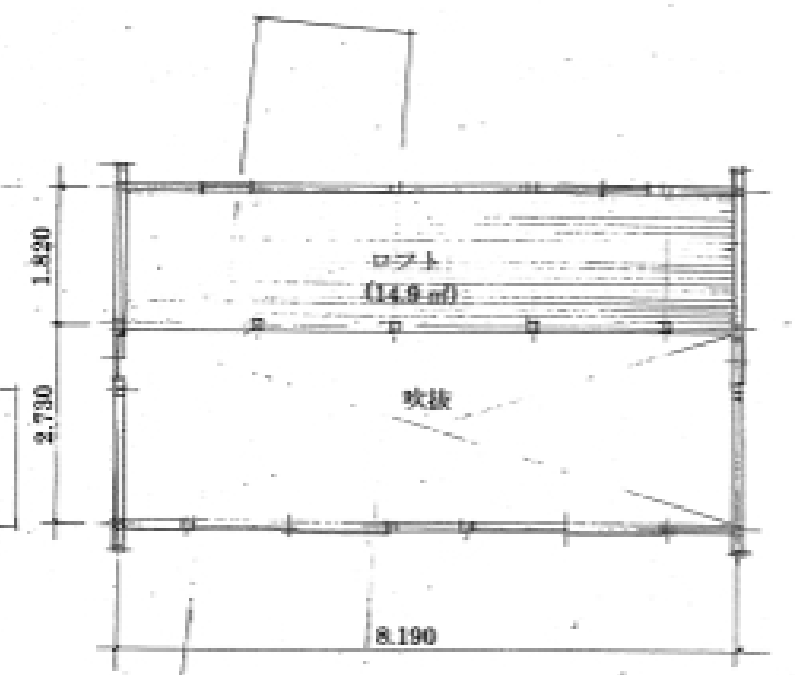
1坪を3.31㎡として計算



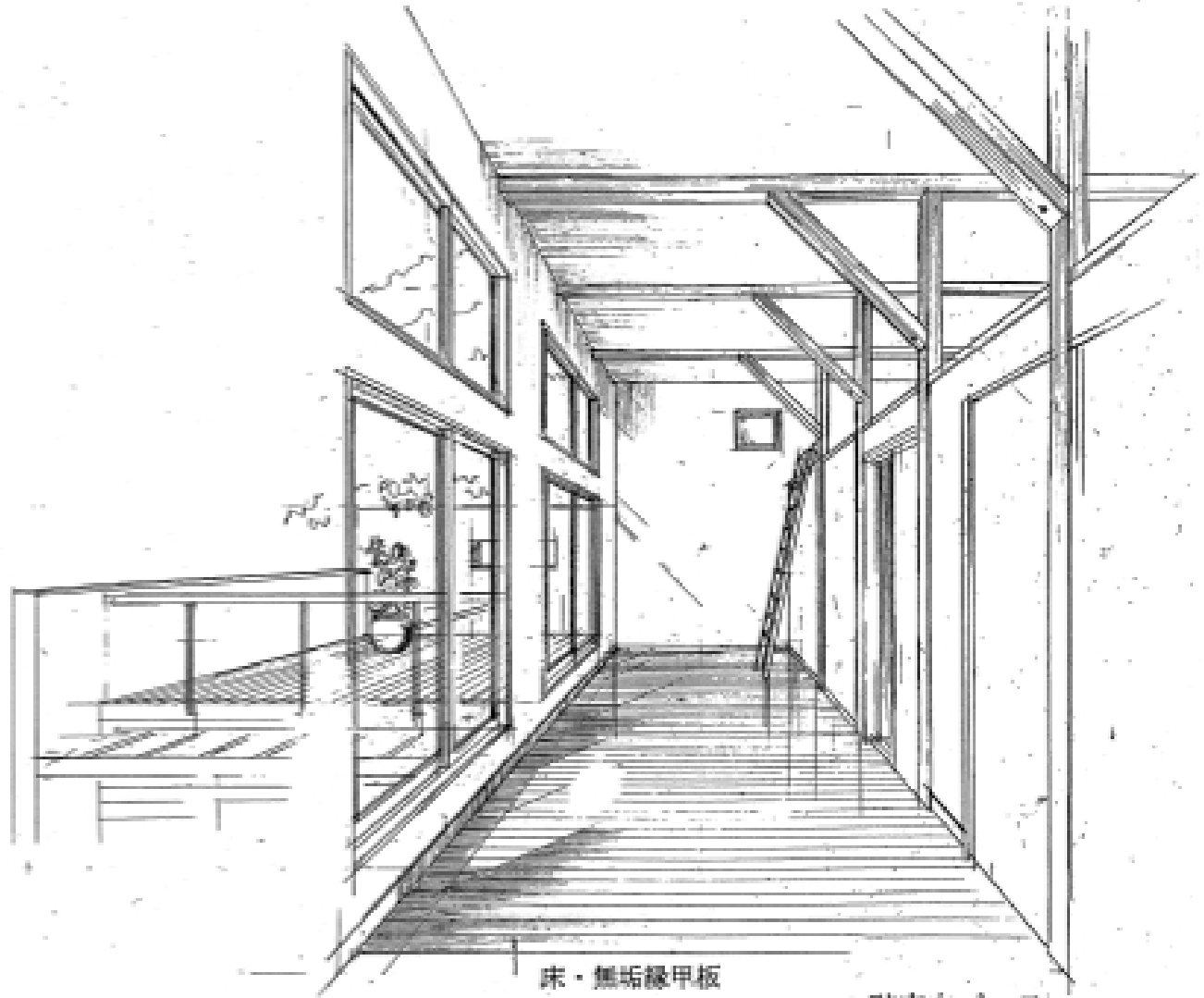
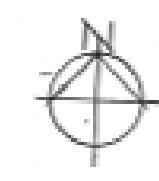
1階室内パース



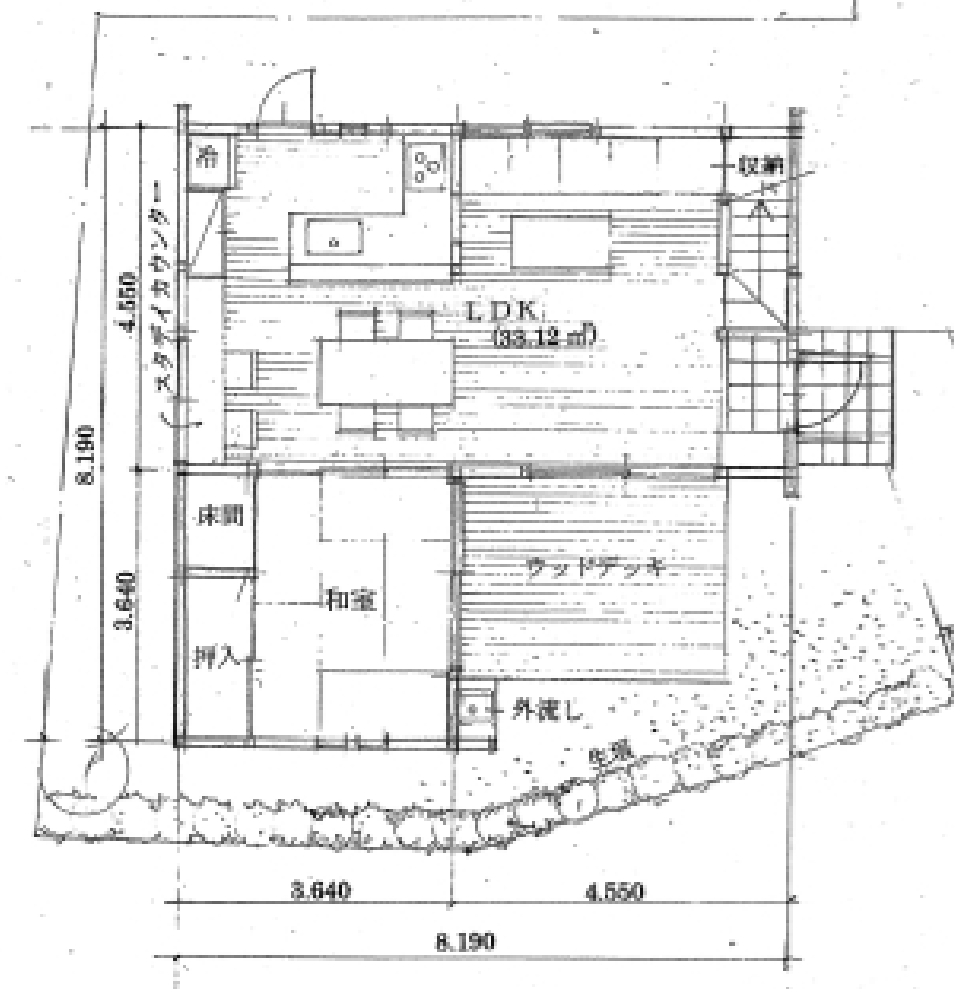
2階平面図 1/100



ロフト平面図 1/100



2階室内パース



配置・1階平面図 1/100

