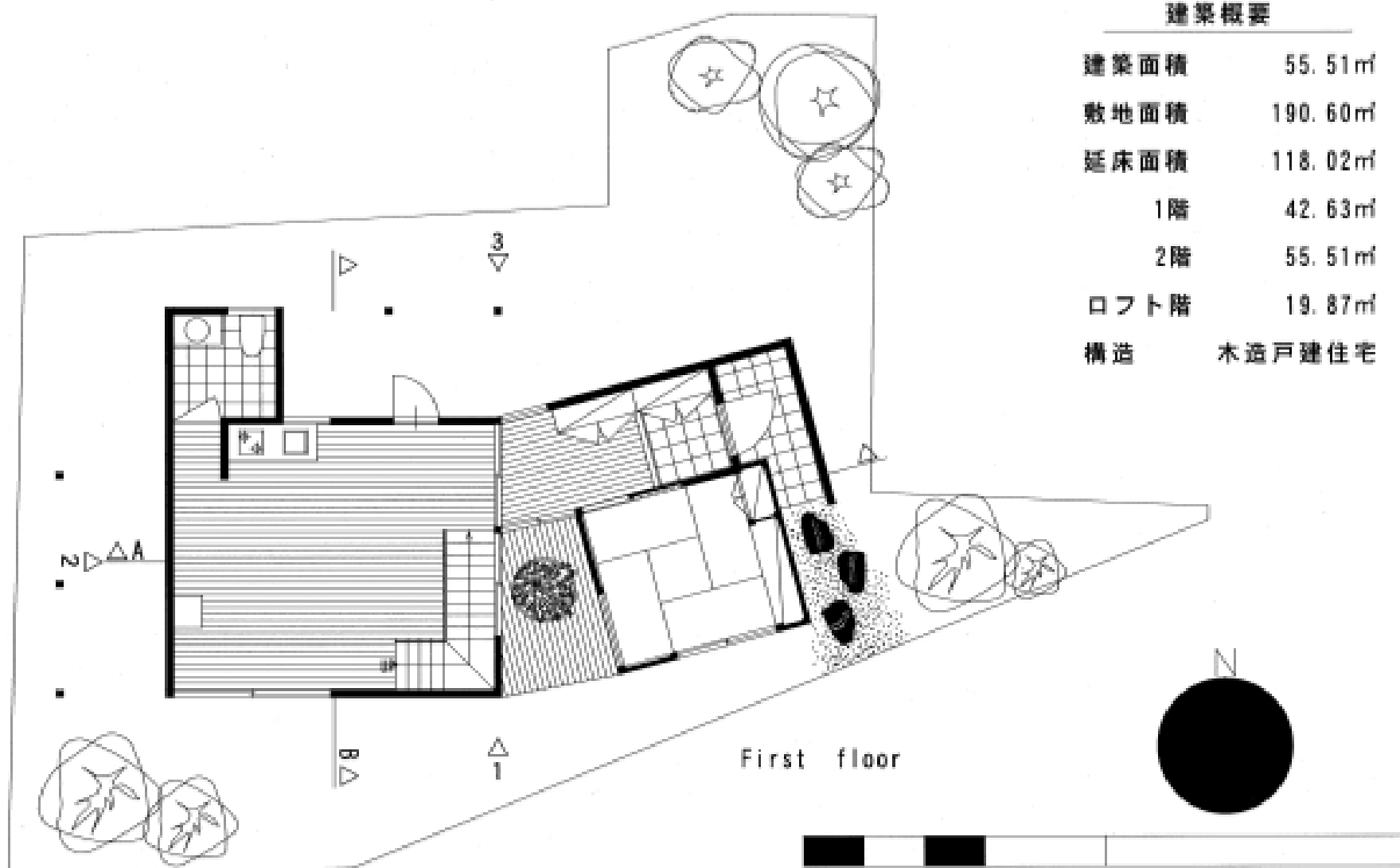


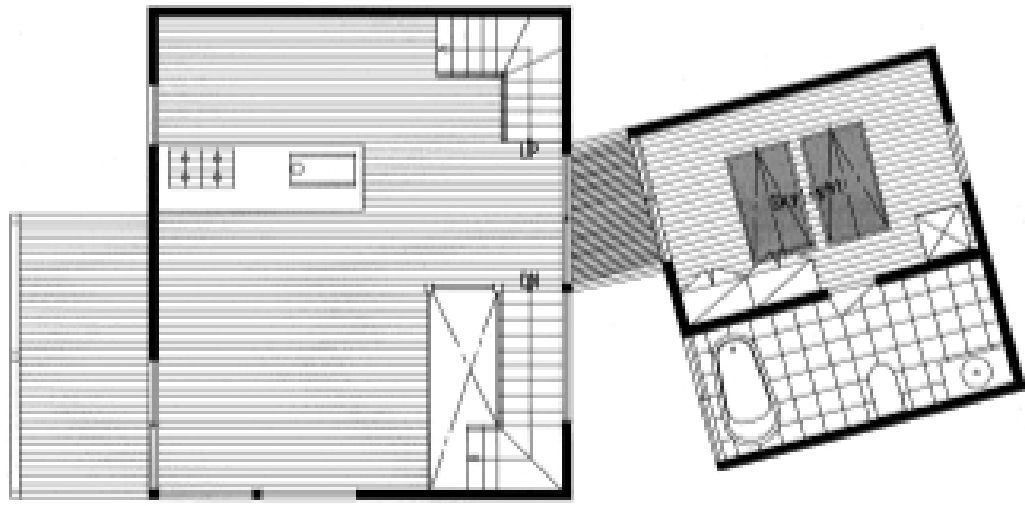
Elevation 1



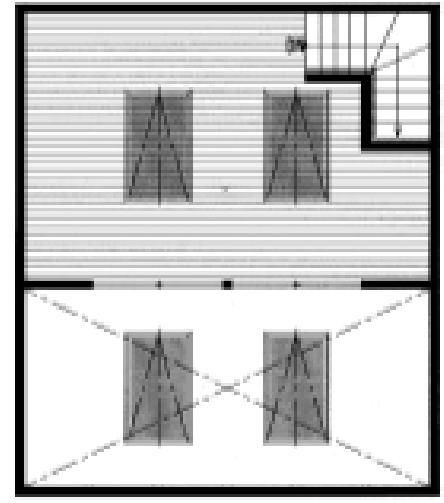
暮らしにあふれる光と風の家

神奈川県産材を使用することで、運搬にかかるCO₂を削減し、そして何より神奈川の山の保全に役立ちます。山を保全することで山からの栄養分が海へ流れ、生命を育てます。県産材は構造材と床材に使用します。床材は蜜蝋で仕上げることで、子供が安心・安全に裸足で走りまわることができます。設備においてはパッシブソーラーシステムを導入します。暖房は太陽熱を利用し、そのモーターの電源は太陽光発電による電気を使用します。災害による停電でも暖を取ることが可能です。温水はヒートポンプを併用し自然エネルギーの恵みを家に取り入れます。雨水はタンクに貯水しトイレに使用します。また、ペレットストーブを設置し、火の揺らぎを見ながら家族が寛ぎ、会話を楽しみ身体と共にこころ温まる時間をお過ごし下さい。そして天窗を多く設けることで効率良く採光し、暮らしにあふれる光と風が入り、寝室では子供とともに星を見ながら、夢の中で逢えることと思います。

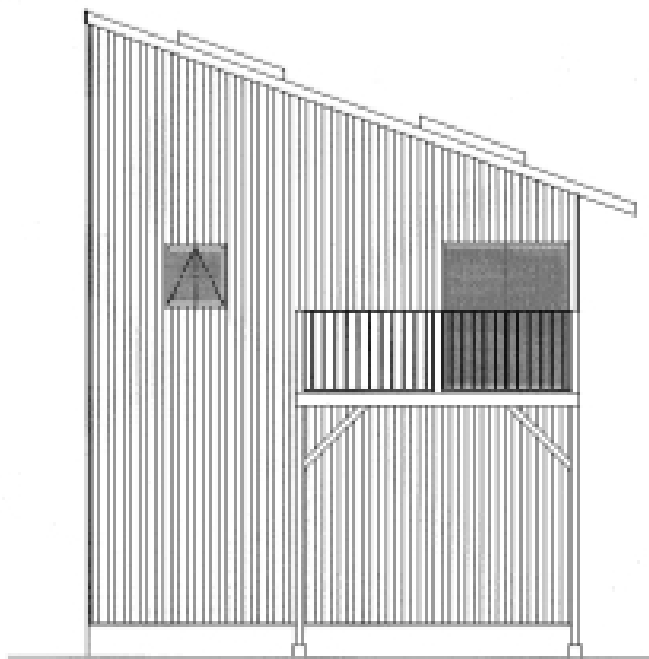




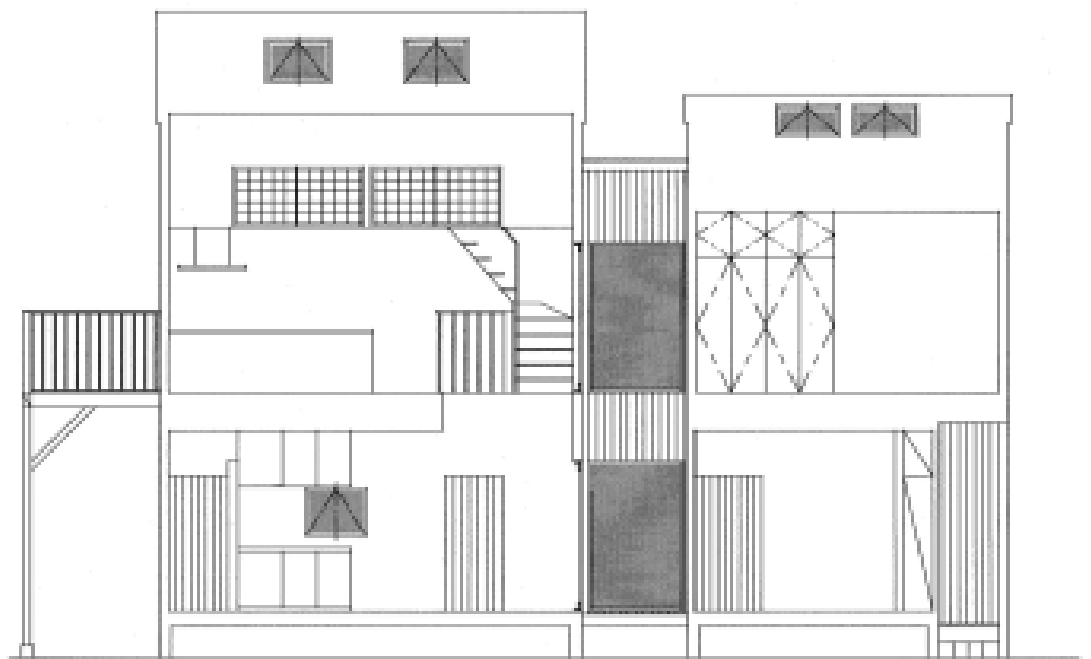
Second floor



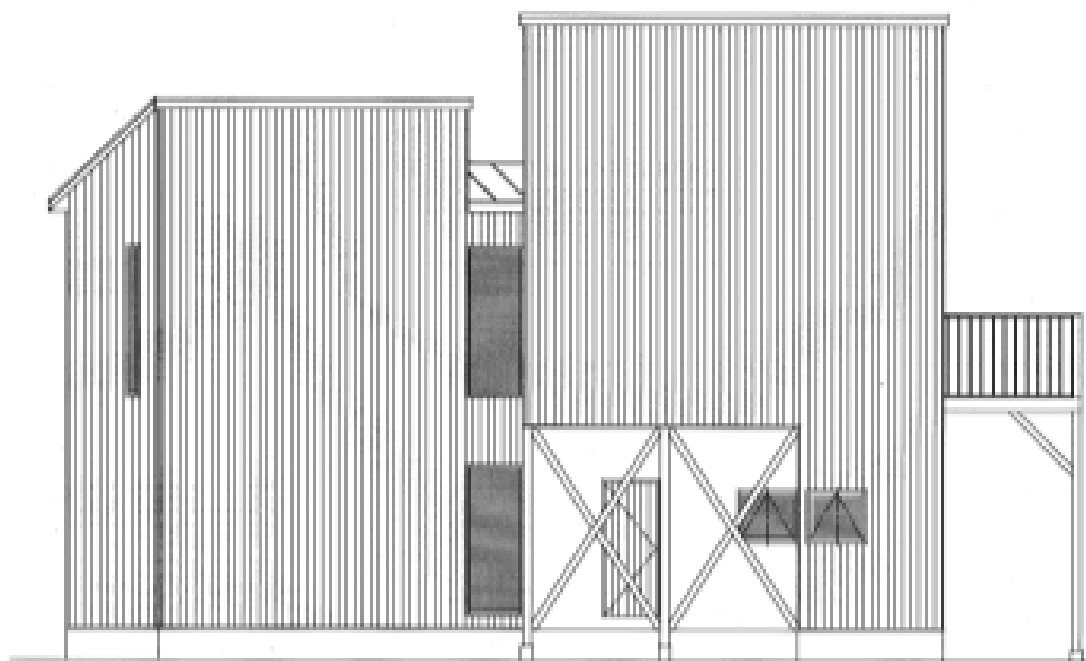
Left floor



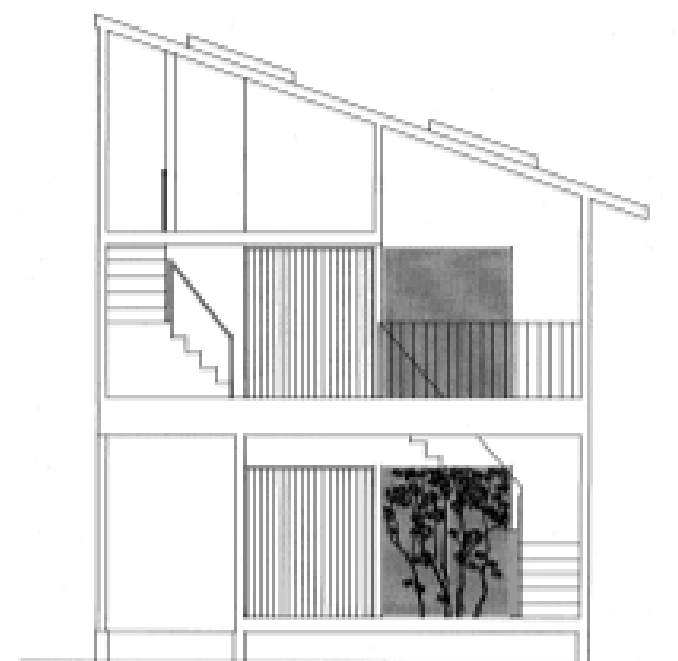
Elevation 2



Section A



Elevation 3



Section B