

睦道の  
いえ

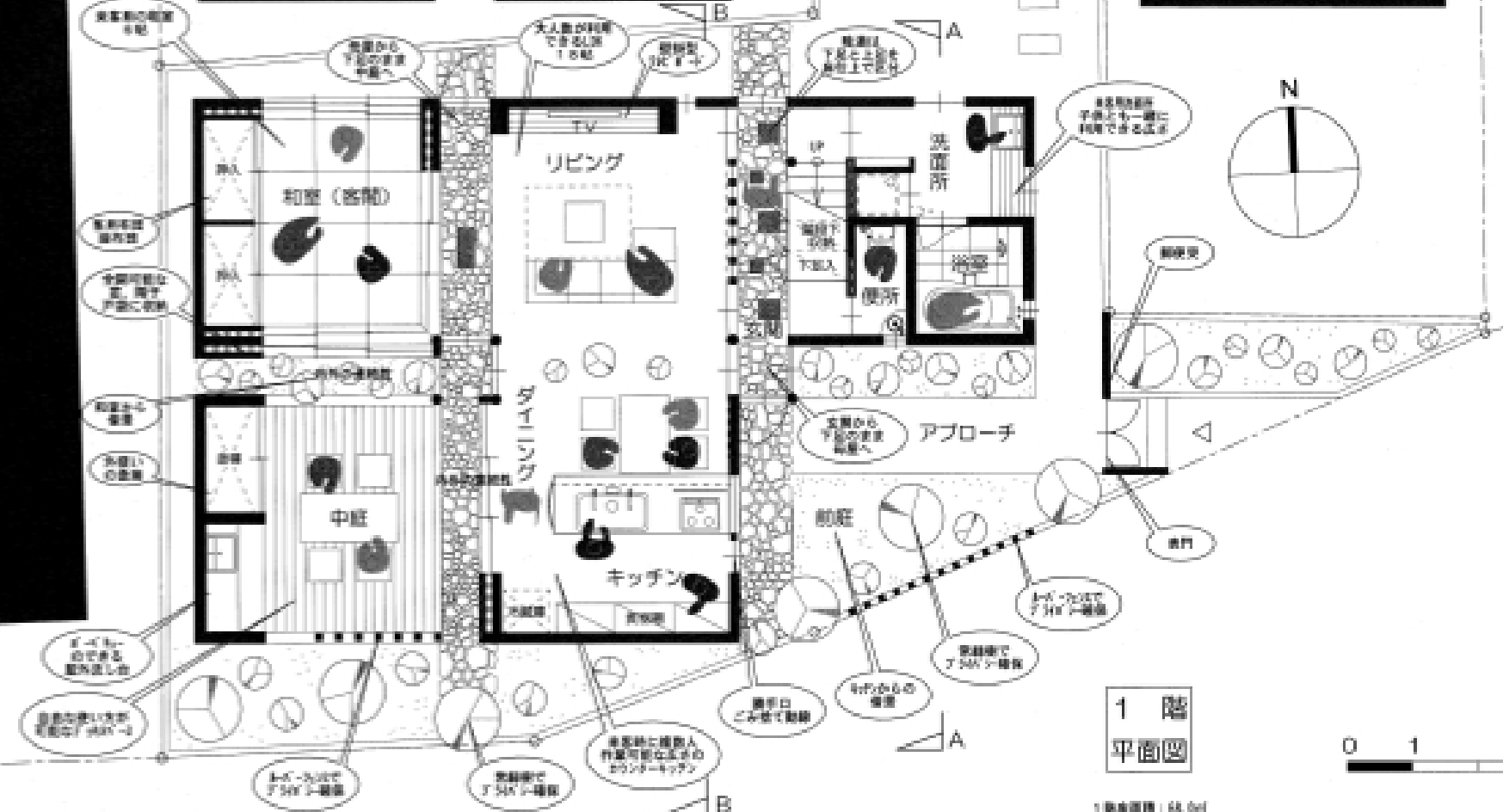
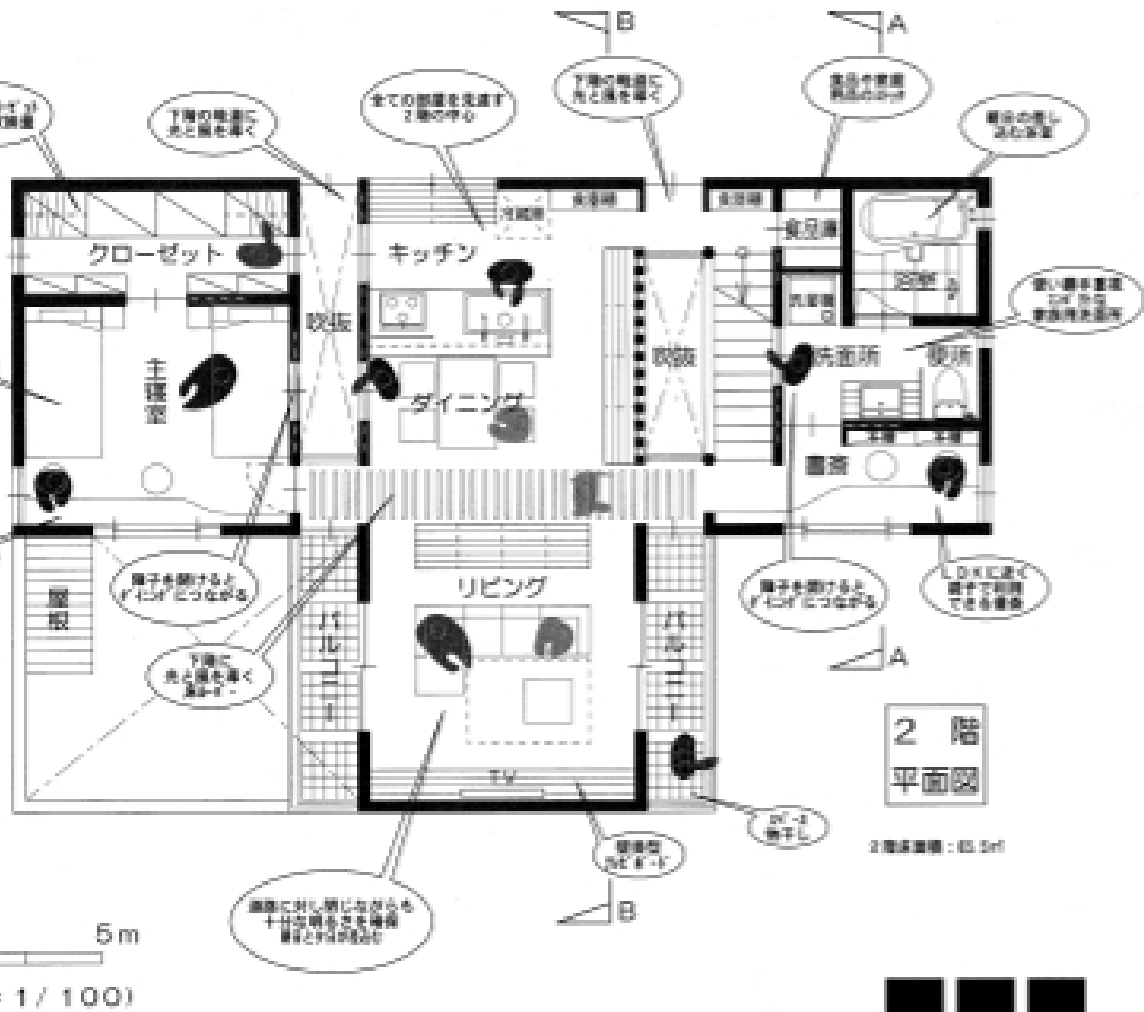
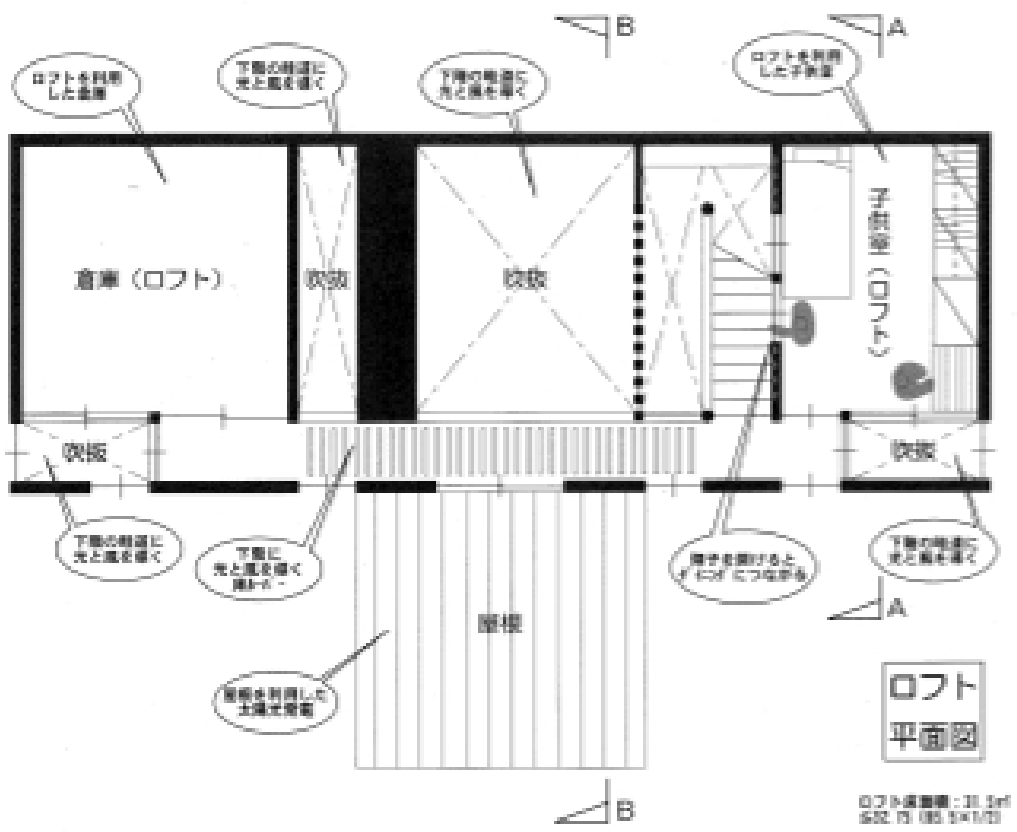
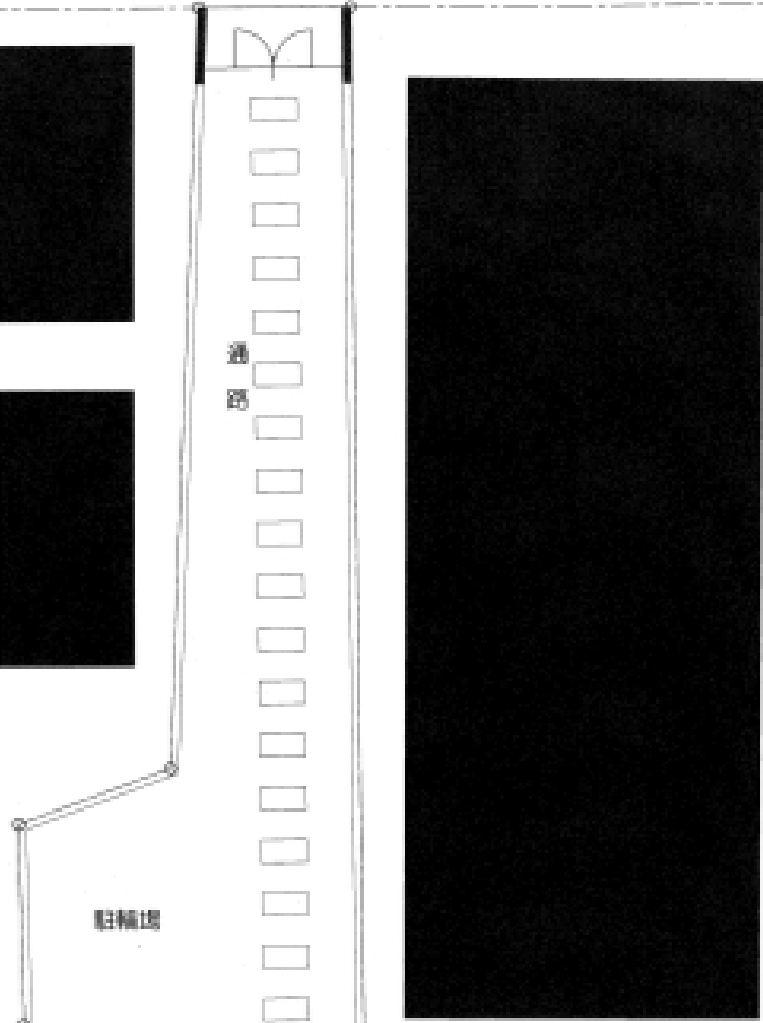
2間 × 2間  
モジュールユニット

外に閉じ  
内を開く

合理化  
規格化

“睦道”とは

将来的に続く  
計画



## ■ コンセプト

プライバシーを確保しながら、のびのびと生活できる家を目指し、

『外部に閉じ、内部に開く』 をテーマとした。

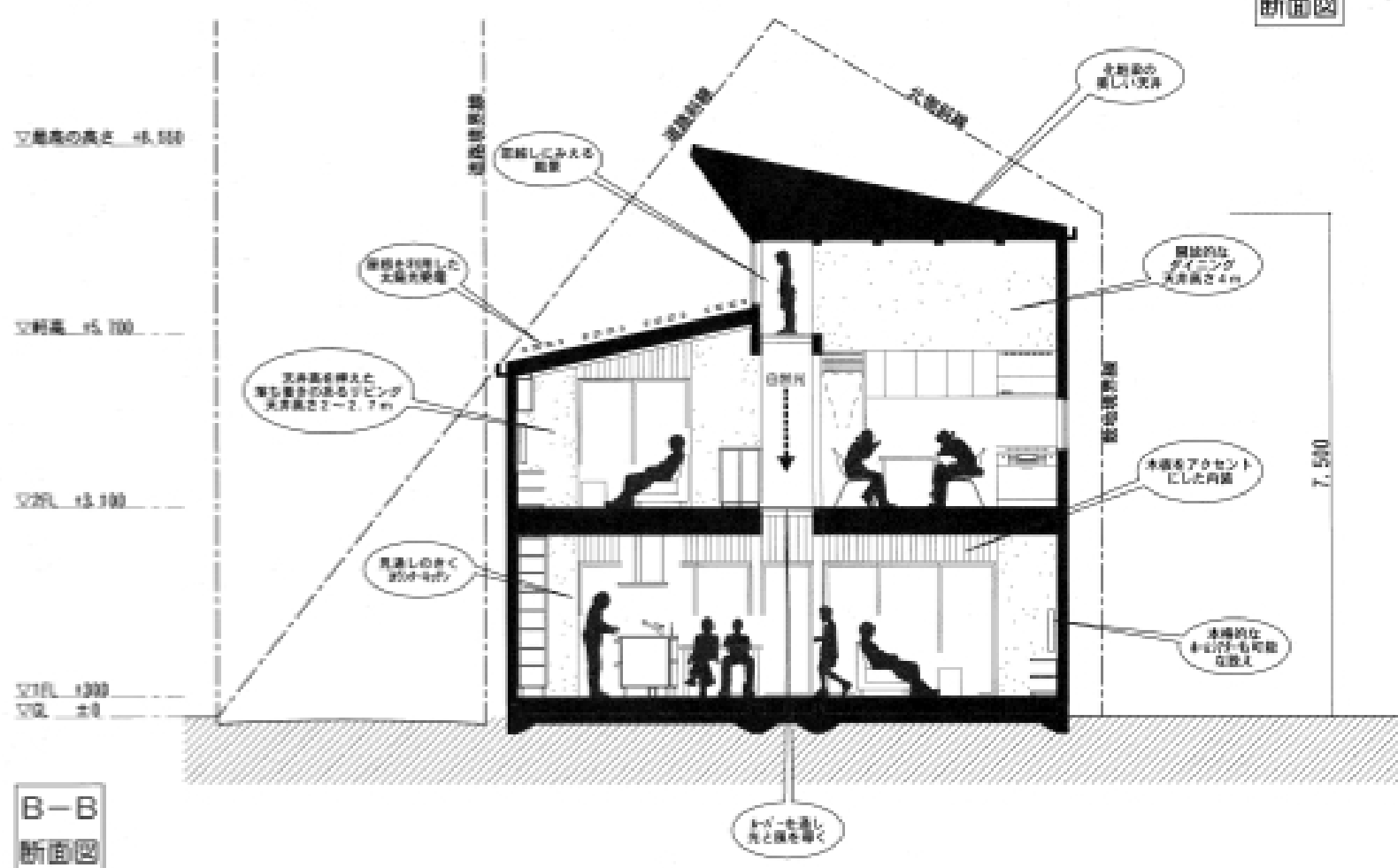
外部からの視線をカットした中庭を取り込む事で、開放的なプランが可能となっている。

吹抜けや通路を介し、光と風を建物内部に取り込むことで快適な環境をつくり、

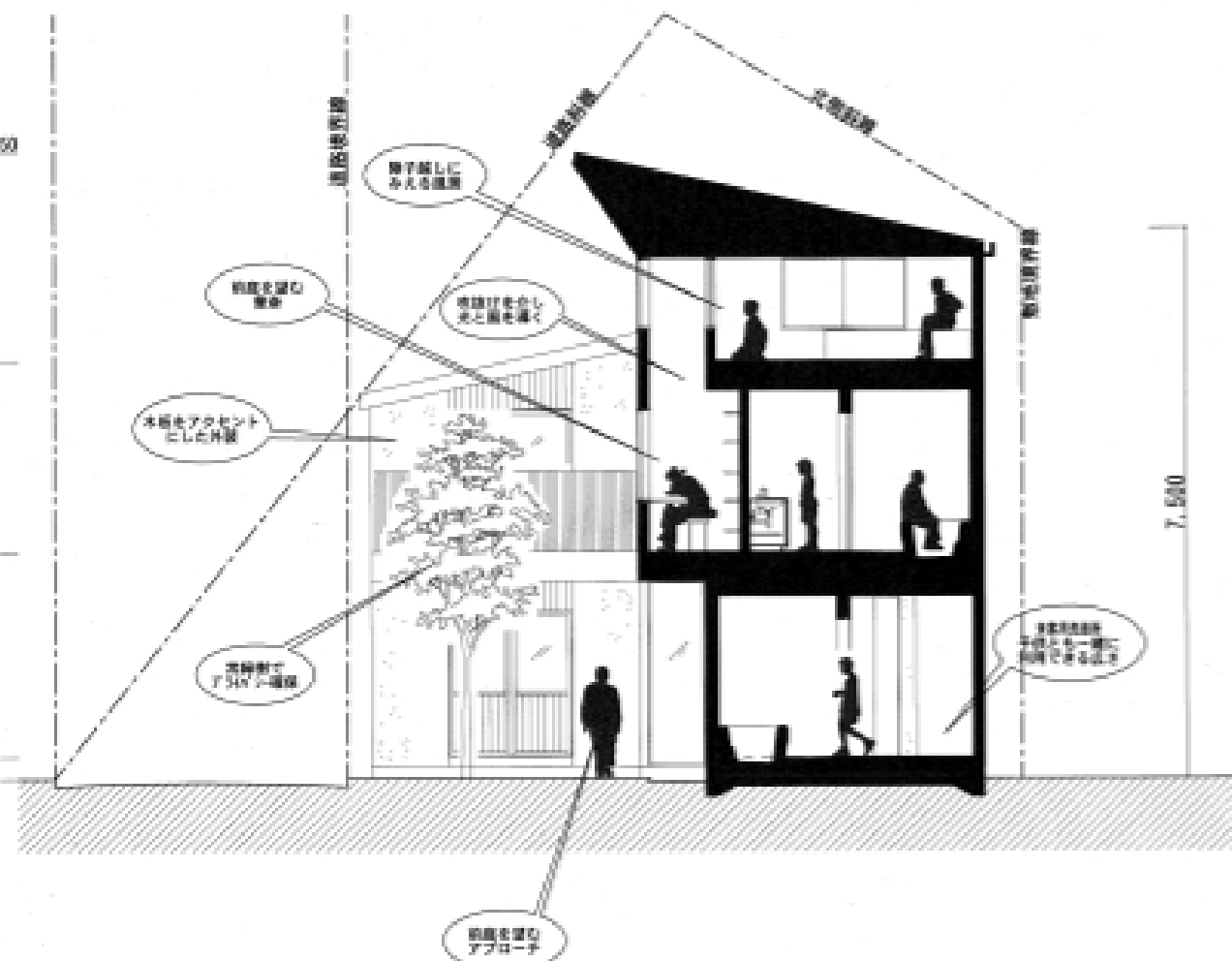
伸びやかに生活できる空間とした

## ■ ”畦道”とは

- ・母屋への通り道 … 直接中庭へアクセスでき、家族の交流を促進する。
- ・各部屋をつなぐ通路、上下階をつなぐ吹き抜け空間である。
- ・光の通り道 … 外部に閉じた空間ながら、採光を確保できる
- ・風の通り道 … 家全体に涼しさをもたらす。
- ・声と視線の通り道 … 家族の気配や声を伝える。



A-A  
断面図



## ■ 2間 × 2間 モジュールユニット

- ・モジュールを組み合わせる事で、シンプルながら豊かな空間を創出している。
- ・モジュール化する事で、加工、流通、販売ラインの合理化も可能。
- ・モジュール化する事で、大断面や長尺の部材を減らし、県産材の利用を促進できる。
- ・モジュールユニットをLDKユニット、居室ユニット、水回りユニット、中庭ユニットに整理する事で製品の規格化も可能。

## ■ 基本データ

建築面積：71.3㎡ (21.6坪)

建築率：37.5% ≤ 60%

延床面積：133.5㎡ (40.4坪)

0F面積：31.5㎡ (9.6坪)

容積率：70.1% ≤ 200%

