

3方を建物で囲まれた密集市街地
一週間に気兼ねなく家族が愉しく長く暮らせる場の提案

五感で愉しむ 快適空間

家族が五感を研ぎ澄まし、 みんなが集う「すまい」づくり

- 視覚**・・・キッチンを中心に視線が届く安心空間。
- 聴覚**・・・互いの気配が感じられる安らぎ空間。
- 味覚**・・・キッチンを中心に皆で味わう団欒空間。幸せも味わえます。
- 嗅覚**・・・どこにいても木が香る癒しの空間。
- 触覚**・・・身近に触れる木の温もり空間。

- ・県産材を使用することで地域の環境循環システムを構築する。構造材、内部造作材は全て県産材とする。
- ・設備機器に頼らない自然エネルギーの活用。(パッシブデザイン)
- ・スキップフロアーによる空間の広がり確保。
- ・たて方向の空間活用。・・・床下収納、小屋裏収納、ロフト。
- ・二世帯住宅の可能性を考慮し(プライベート空間の明確化)水廻りは中2階部分とする。
- ・隣接地に配慮した部屋の構成。

敷地面積	193.60㎡
建築面積	64.54㎡ (33.87%)
床面積	1階容積対象床面積 58.79㎡ (17.75坪)
	2階容積対象床面積 57.13㎡ (17.25坪)
	容積対象床面積合計 115.92㎡ (33.9坪) (69.82%)
	床下収納面積 9.93㎡ (3坪) <58.79×1/2-28.39
	小屋裏収納面積 16.58㎡ (5坪) <57.13×1/2-28.56
	容積対象外床面積合計 26.49㎡ (8坪)

工事費 : 2500万円 (税別)

<内訳>

建物本体 : 2280万円 (台所包含設備機器は汎用品)

設計監理費 : 220万円

※地盤調査費・確認申請料・登記料・ボーリング調査等別途
他質疑回答書に準ずる。

主な仕上げ

<外部>

外壁 : 吹付仕上 (高耐久・低汚染・多量蓄熱)

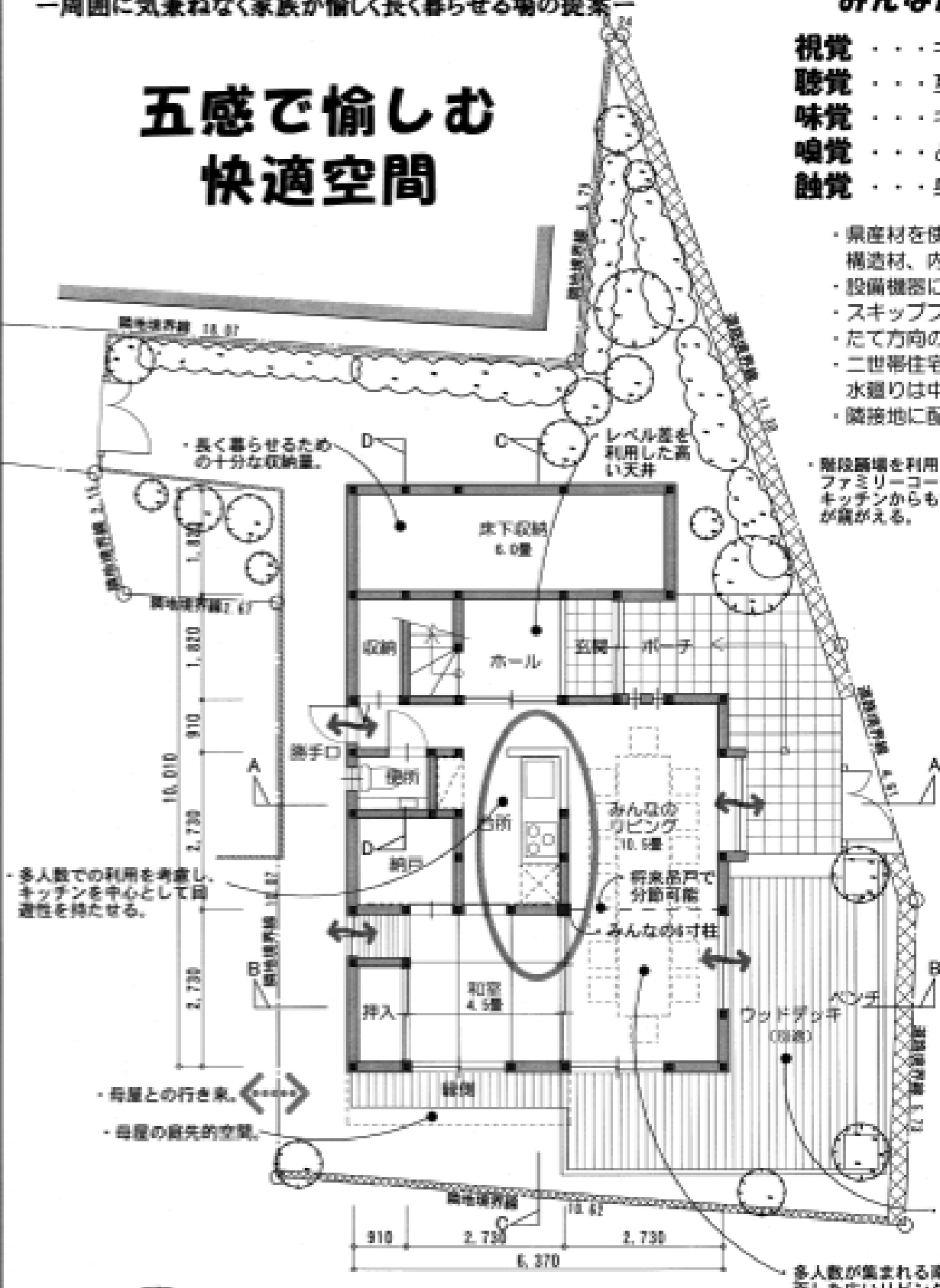
屋根 : ガルバリウム鋼板機換気扇

<内部>

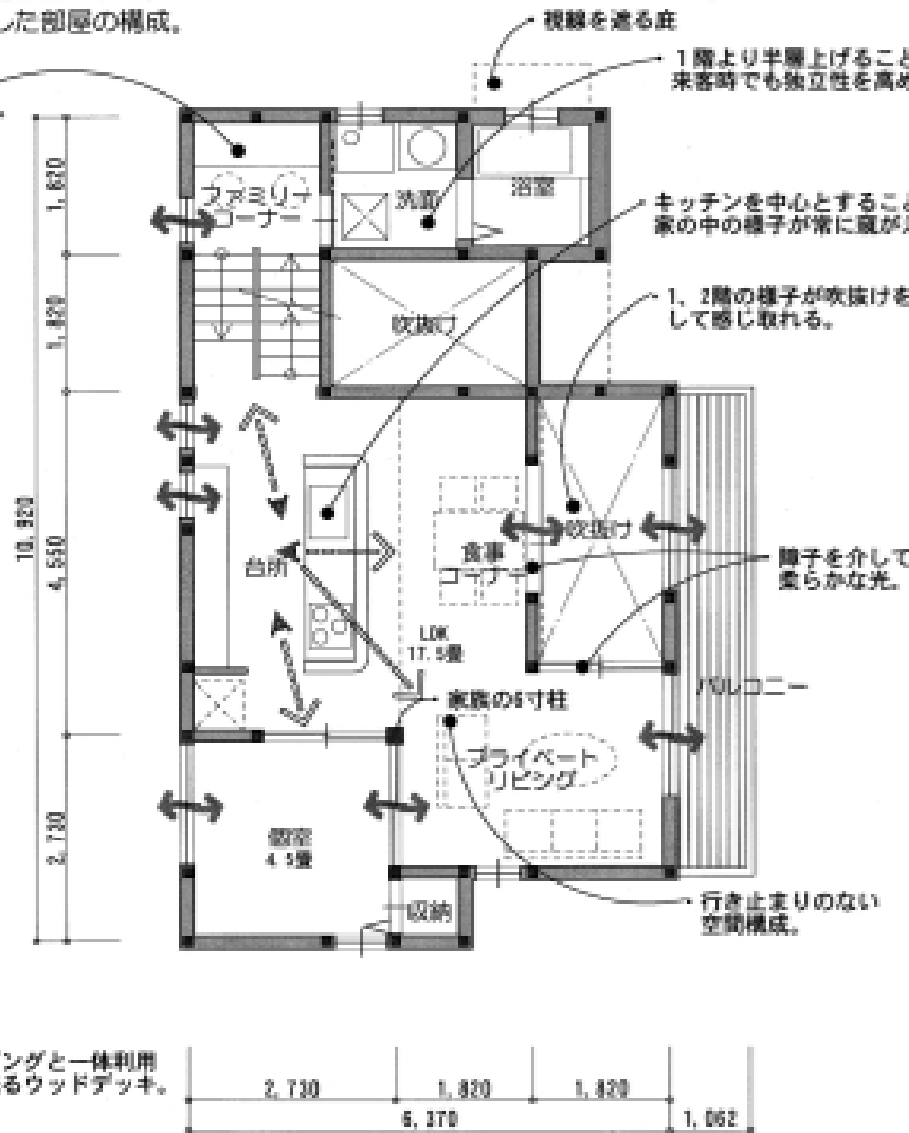
床 : 県産材無垢フローリング

壁 : 県産材珪藻土、自然素材塗壁、珪藻土塗壁

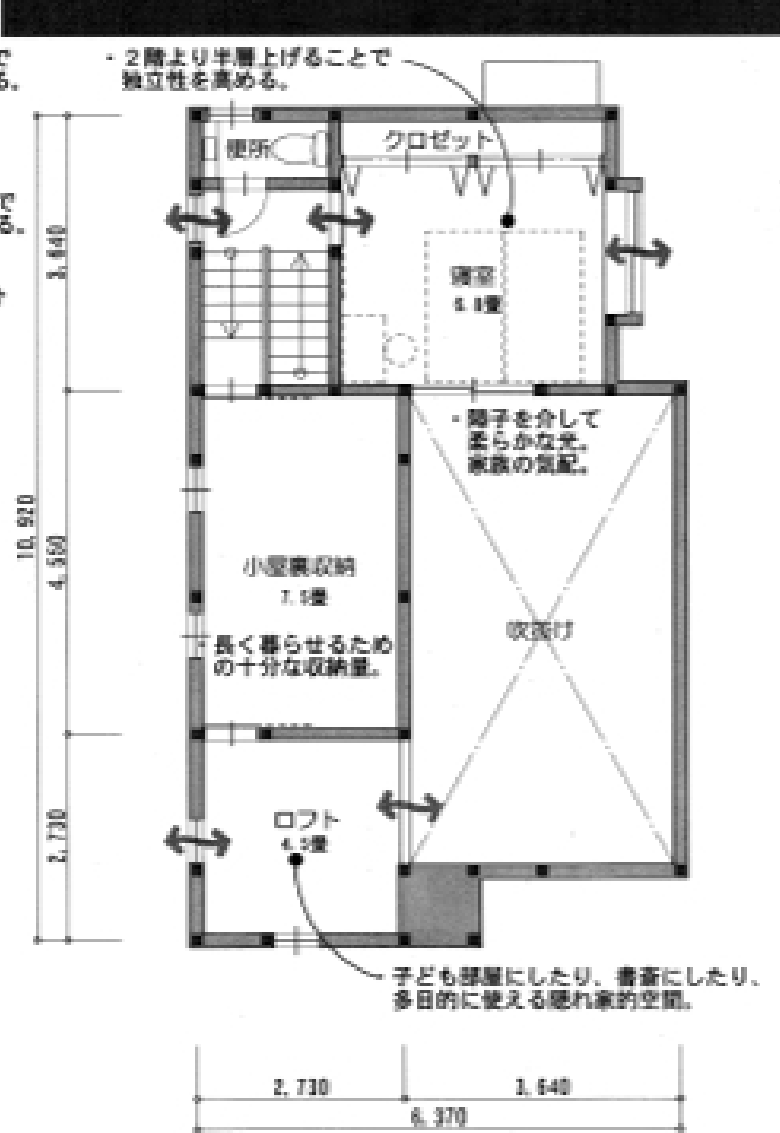
天井 : 県産材珪藻土、珪藻土塗壁、産材木直し



1階平面図



2階平面図

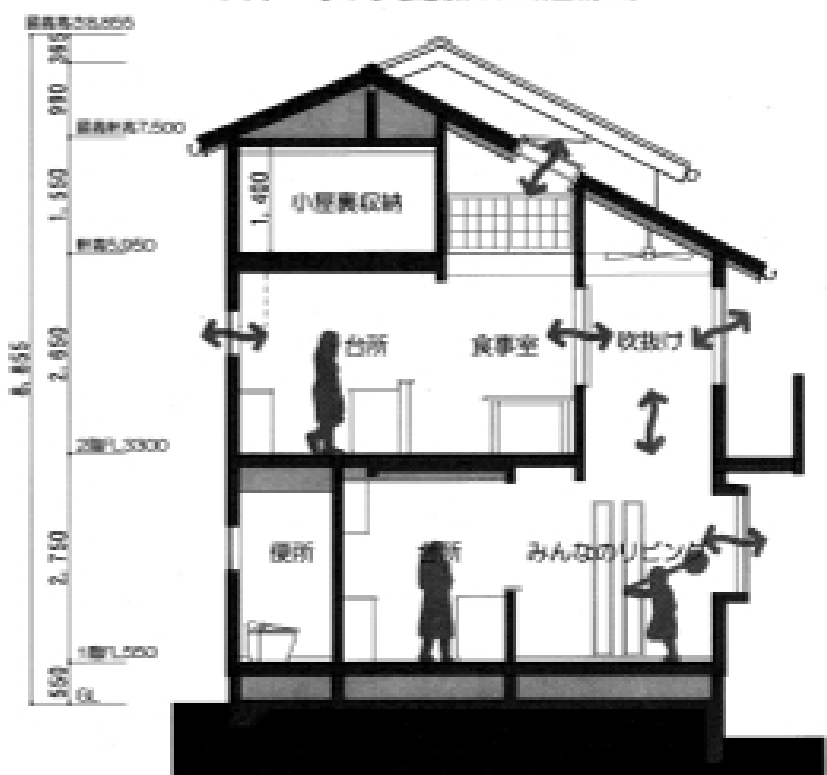


小屋裏階平面図

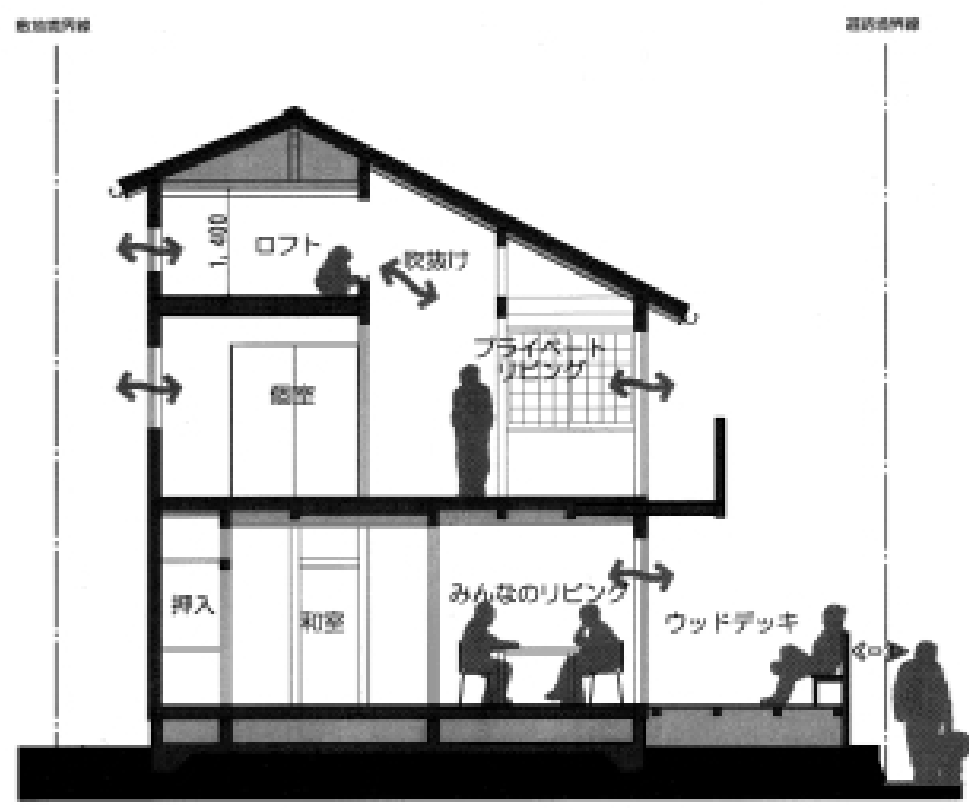


S=1/100

- 将来の太陽熱利用を考慮した南側への大屋根。
- 吹抜け、ファン、トップライトによる自然温熱環境の循環。
- 南北への風の通り抜け。
- ぬけ、つながりを意識した断面構成。



A-A断面



B-B断面



C-C断面



D-D断面

S=1/100

