

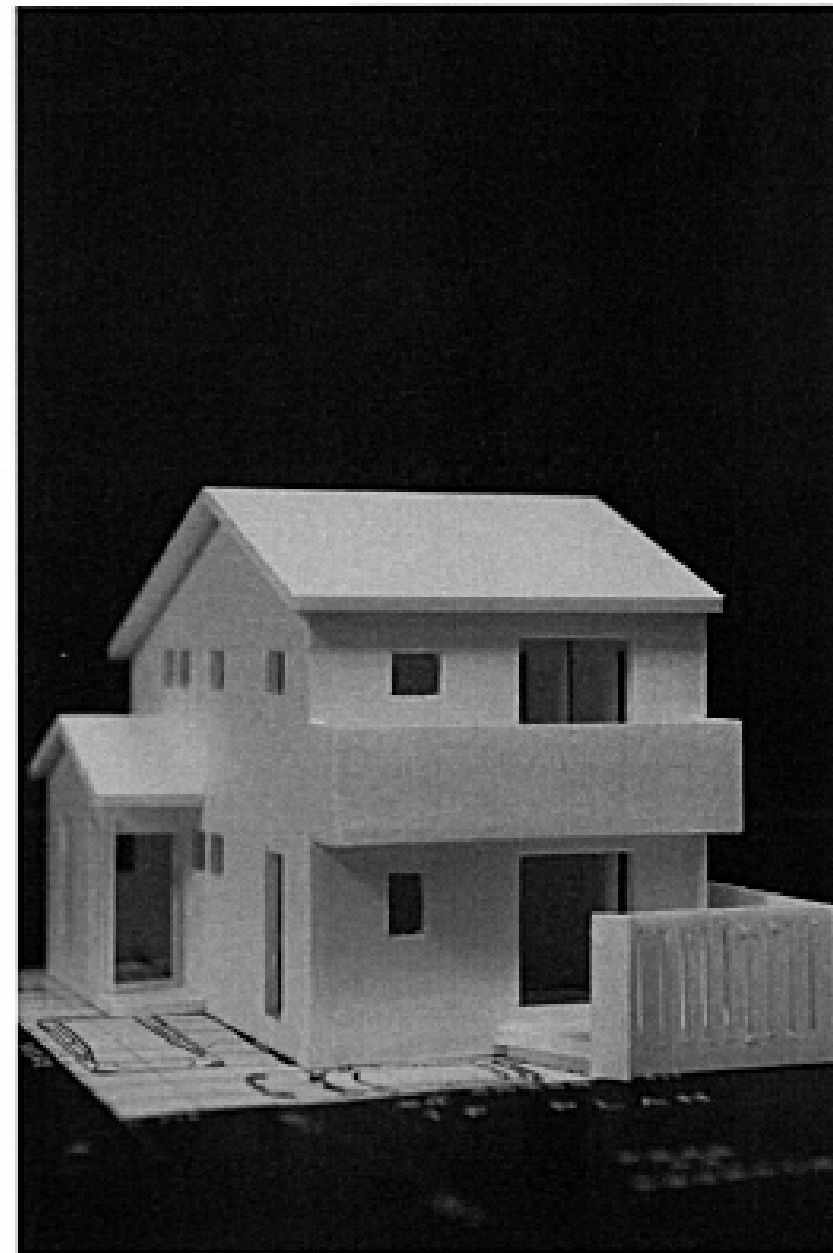


KOIZUMI TEI

PRESENTATION NO.2



イメージ写真
(和モダン)



コンセプト

後世に住み継がれる資産価値のある家（長期優良住宅）

個性的な間取りやデザイン性を重視するのではなく、20年、50年経ても、飽きのこない家、年月を経るごとに、家族の歴史と共に味わいが出て、愛着を感じられる家、そして「我が家を自慢できる家」を目指します。今や、個々の家づくりも、量産、さらに人口減、少子高齢化、温暖化など、地球問題としてとらえなければならぬ時代です。

地球環境にやさしい木造住宅を長持ちさせるために、木構造の基本をおさえた間取りとしました。成熟社会にふさわしい豊かな住まいとして、ライフステージに対応した住まい方ができ、家の維持管理も、家族でできるメンテナンスを含め、計画します。

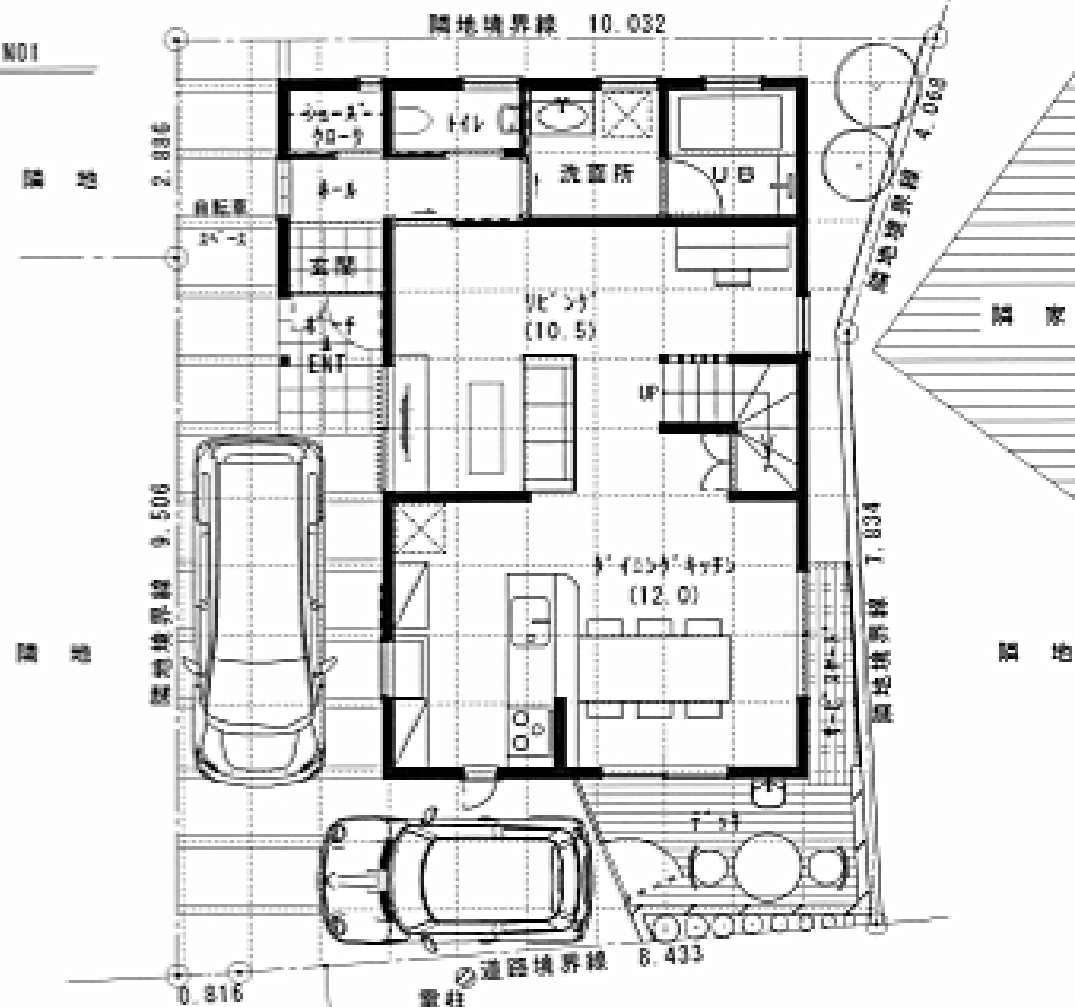
DATA

| | |
|---------|---------------|
| 用途地域 | 第1種低層住居専用地域 |
| | 準防火地域 |
| | 第1種高度地区 |
| 建ぺい率 | 50% > 48.27% |
| 容積率 | 100% > 93.17% |
| 敷地面積 | 110.64㎡ |
| 建築面積 | 54.65㎡ |
| 1階床面積 | 53.41㎡ |
| 2階床面積 | 49.68㎡ |
| 延床面積 | 103.09㎡ |
| (ロフト面積) | 9.93㎡ |

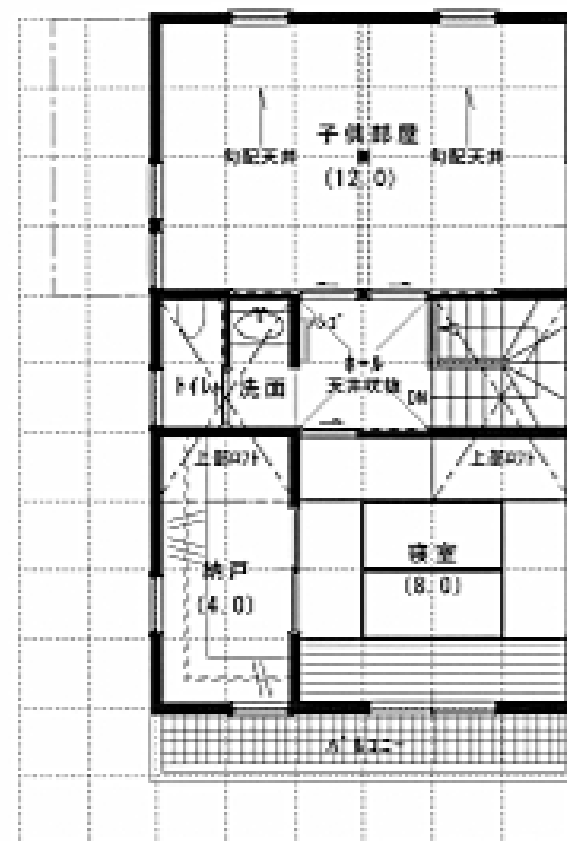
既存敷地



PRESENTATION NO1

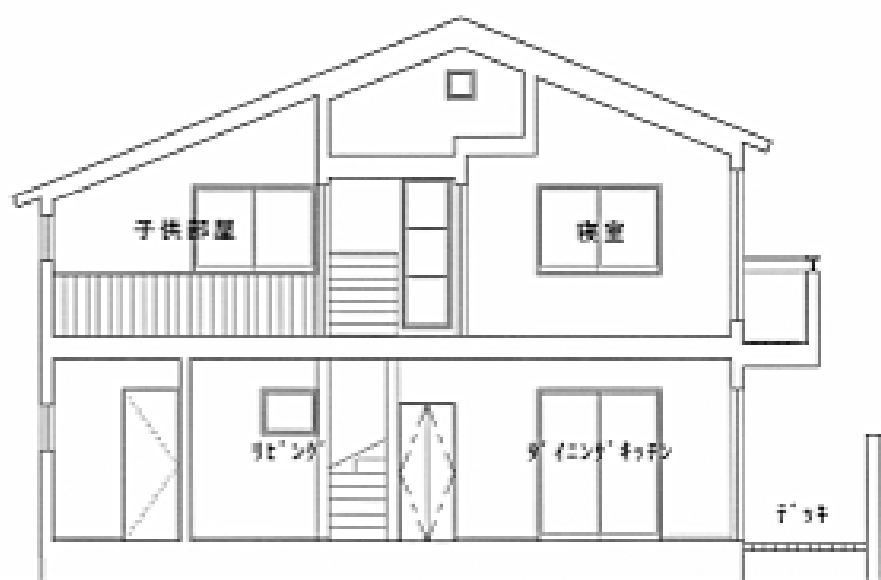


1F PLAN



2F PLAN

- * 北側斜線については時北での検討のため、真北による再検討が必要。
- * 構造設計により、壁量・軸組の再検討が必要。



SECTION



W-ELEVATION



S-ELEVATION