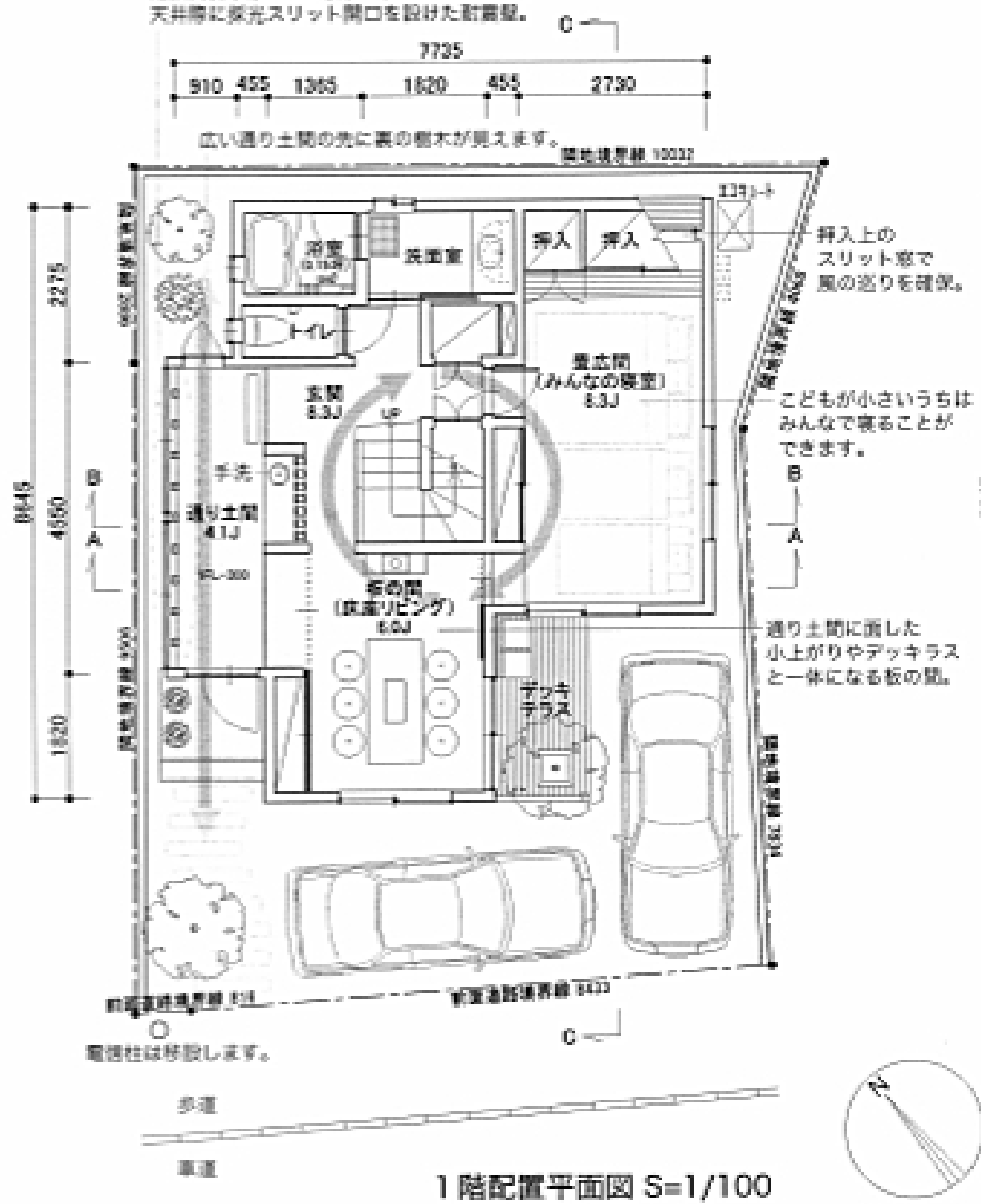
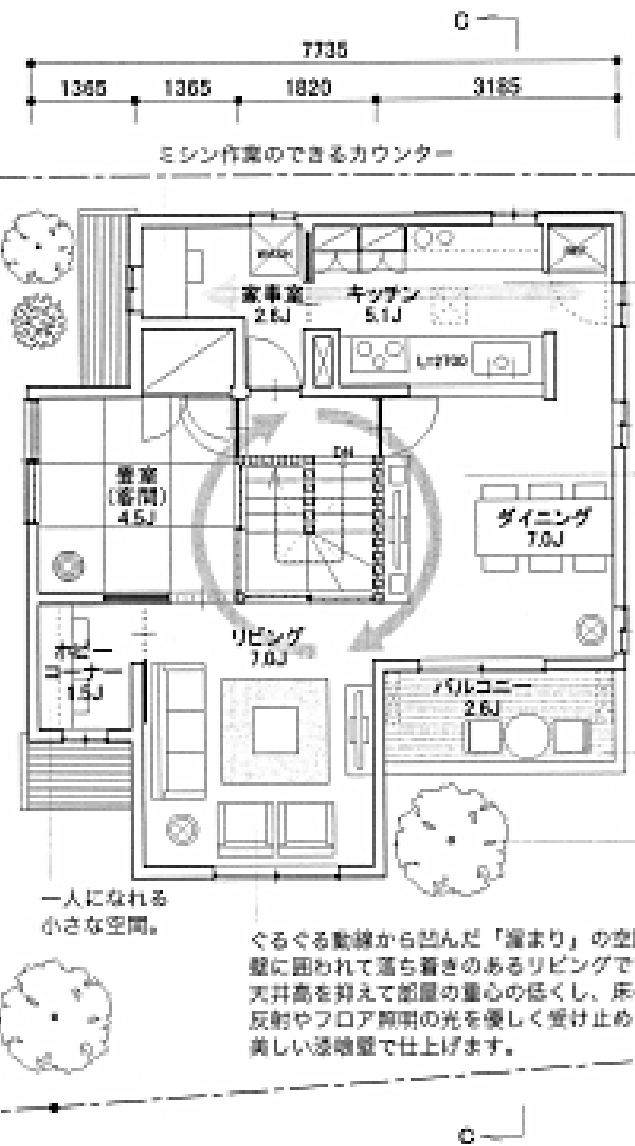


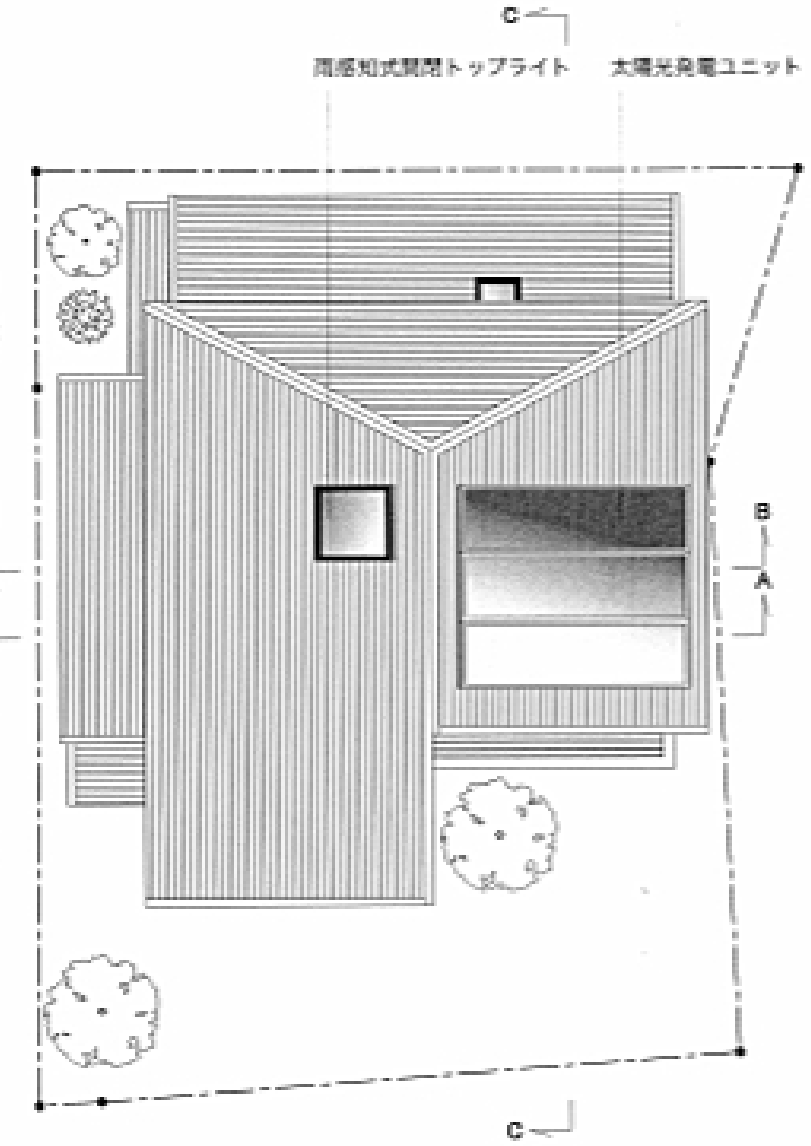
建設省告示第1100号第1第4号を適用して  
天井等に採光スリット開口を設けた断熱壁。



1階配置平面図 S=1/100



2階平面図 S=1/100



屋根伏図 S=1/100

# ぐるぐるの家

「人が回り、風が回り、熱が回り、日本の木を巡らせる家」  
トップライトのある階段室周りに、子どもが走り廻ることができるぐるぐる動線があります。階段室の高天井とトップライトは熱気を循環・放出するとともに県産材を贅沢に使用した芳香を放つ木格子壁を通して家の中心へと光を導きます。各部屋へ2方向からアプローチができるので将来の用途や間仕切りの変更にも対応が容易です。

回りの良いこの家が、永い年月にわたるご家族の日々をしっかりと支えます。

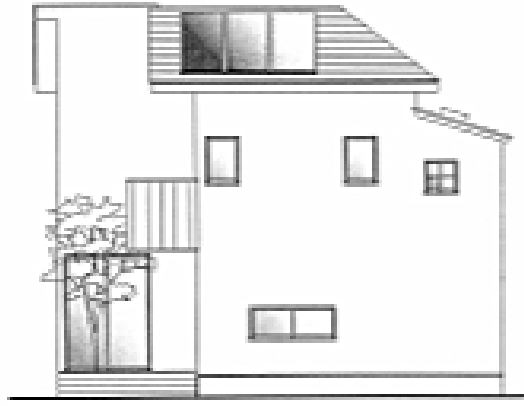
- ▽最高高さ (GL+7800)
- ▽最高軒高 (GL+6350)
- ▽2F.L (GL+3250)
- ▽1F.L (GL+550)
- ▽G.L



南西立面図 S=1/150

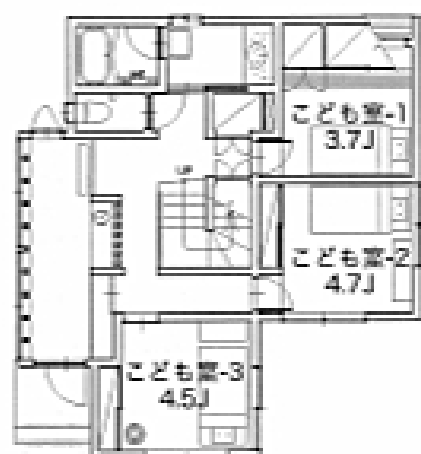


南立面図 S=1/150



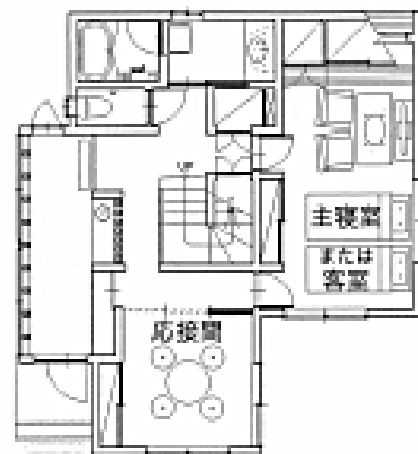
南東立面図 S=1/150

将来像1：子育て期間後半



子どもたちが大きくなったら1階を分割して3つの子ども室をつくる事ができます。主寝室は2階とし、大人の生活は2階で機能的にまとまります。

将来像2：子ども独立後



子どもたちがみんな独立したのちは、子ども室の間仕切を活かしながら、夫婦やお客様との臨みを重視したしつつも、変えていくこともできます。

住・緑・家  
設計コンペ

有限会社 雄設計室

▽最上高さ(GL+7800)

▽最上軒高(GL+6350)

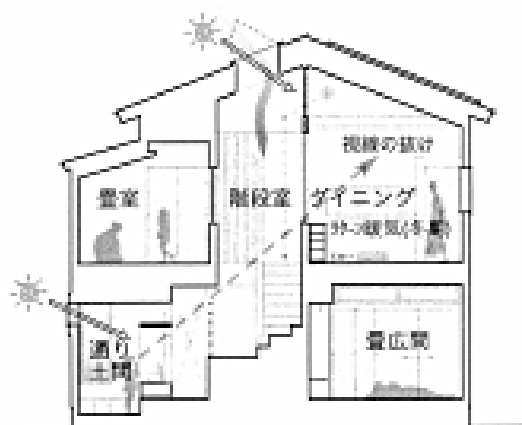
▽2F.L.(GL+3250)

▽1F.L.(GL+550)  
▽G.L.

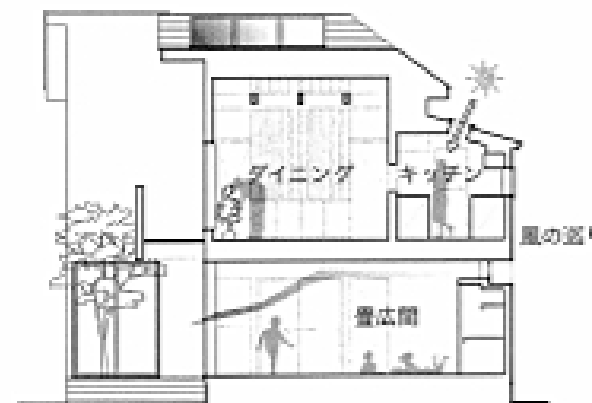


A-A断面図 S=1/150

換気効果で熱気を排出 (夏期)

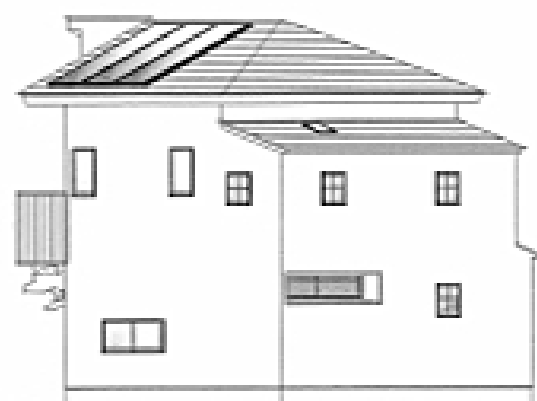


B-B断面図 S=1/150

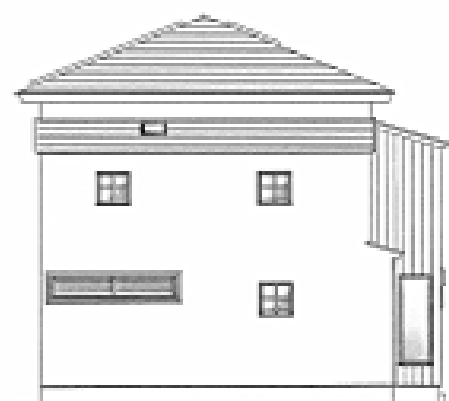


C-C断面図 S=1/150

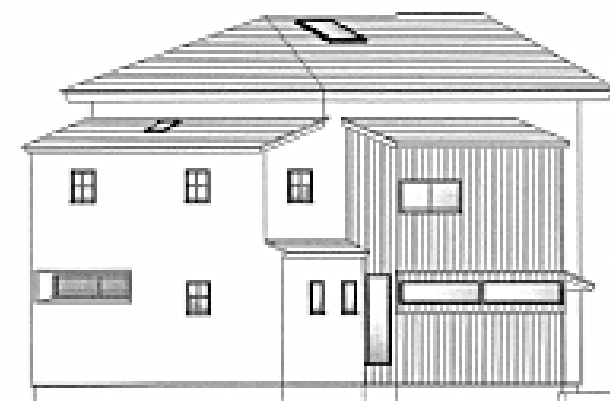
| 面積表   |  |
|-------|--|
| 敷地面積  | 110.64㎡ / 33.46坪   |
| 建築面積  | 53.61㎡ / 16.21坪<br>[max.50%=55.32㎡ (16.73坪) / 49.49%]    |
| 各階床面積 | 1階床面積 53.61㎡ / 16.21坪<br>ポーチ含まず                          |
|       | 2階床面積 52.58㎡ / 15.90坪<br>バルコニー含まず                        |
| 延べ面積  | 106.19㎡ / 32.12坪<br>[max.100%=110.64㎡ (33.46坪) / 99.98%] |



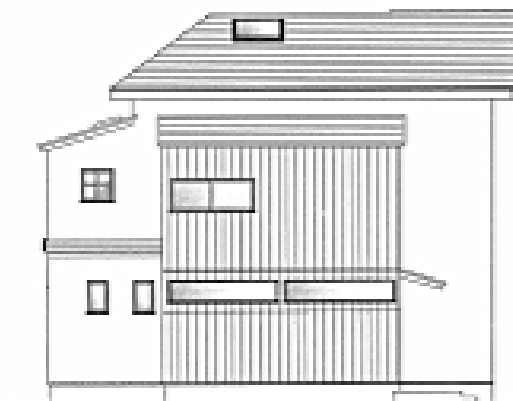
東立面図 S=1/150



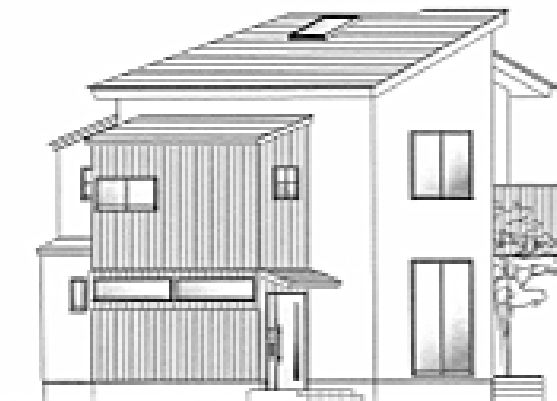
北東立面図 S=1/150



北立面図 S=1/150



北西立面図 S=1/150



西立面図 S=1/150