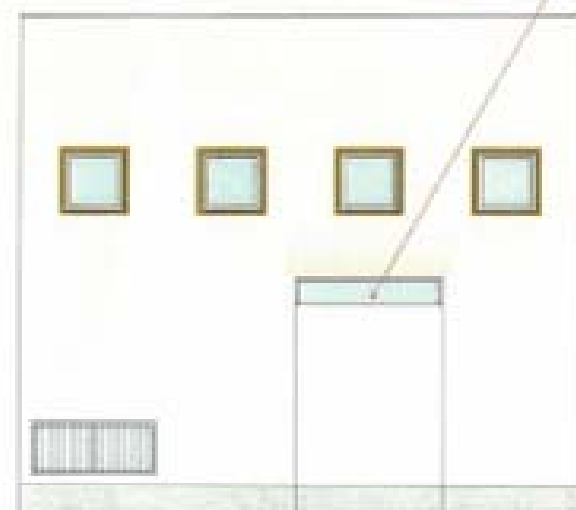


section s=1:100

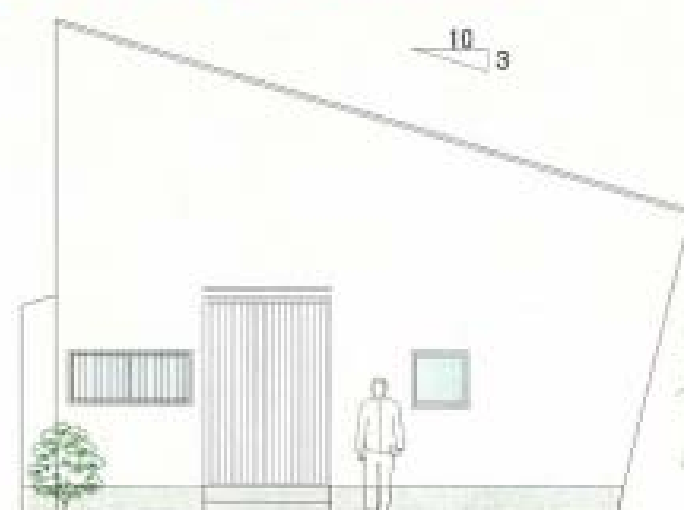


構造モデル

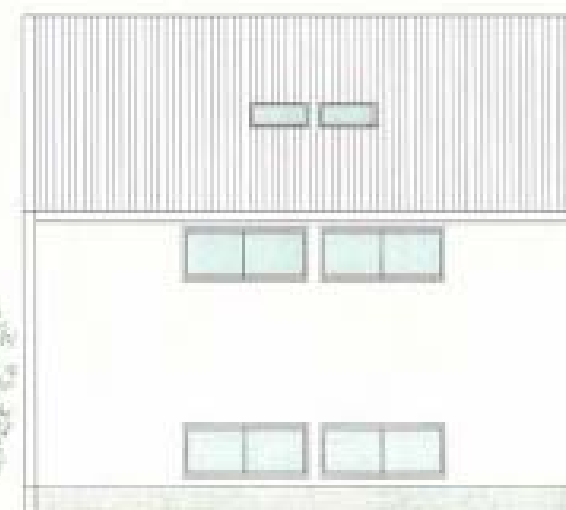
夜間 トッライトから漏れる明かりが地域のランドマークになる



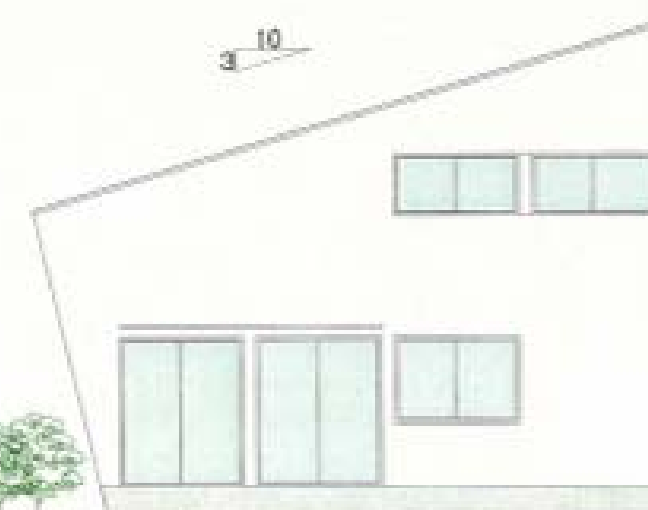
North



West



South

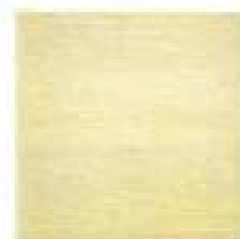


East

elevation s=1:100

■仕上げ

- 屋根: ガルバリウム鋼板 立ハゼ
- 外壁: ラスモルタル下地リシン吹付
- 天井: 構造用合板 染珪し
- 壁: ラワン合板 オスモカラー塗
- 床: ラーチ合板 千鳥貼 オスモカラー塗



ラワン合板



ラーチ合板

計画概要

敷地面積: 350.72m ² 106.09坪 (CAD上)	建築面積: 53.81m ² 16.28坪 15.34%
建ぺい率: 6.0% → max 210.43m ² 63.66坪	1階床面積: 53.81m ² 16.28坪
容積率: 2.0% → max 701.44m ² 212.19坪	2階床面積: 26.50m ² 8.02坪
	延床面積: 80.31m ² 24.29坪 21.72%