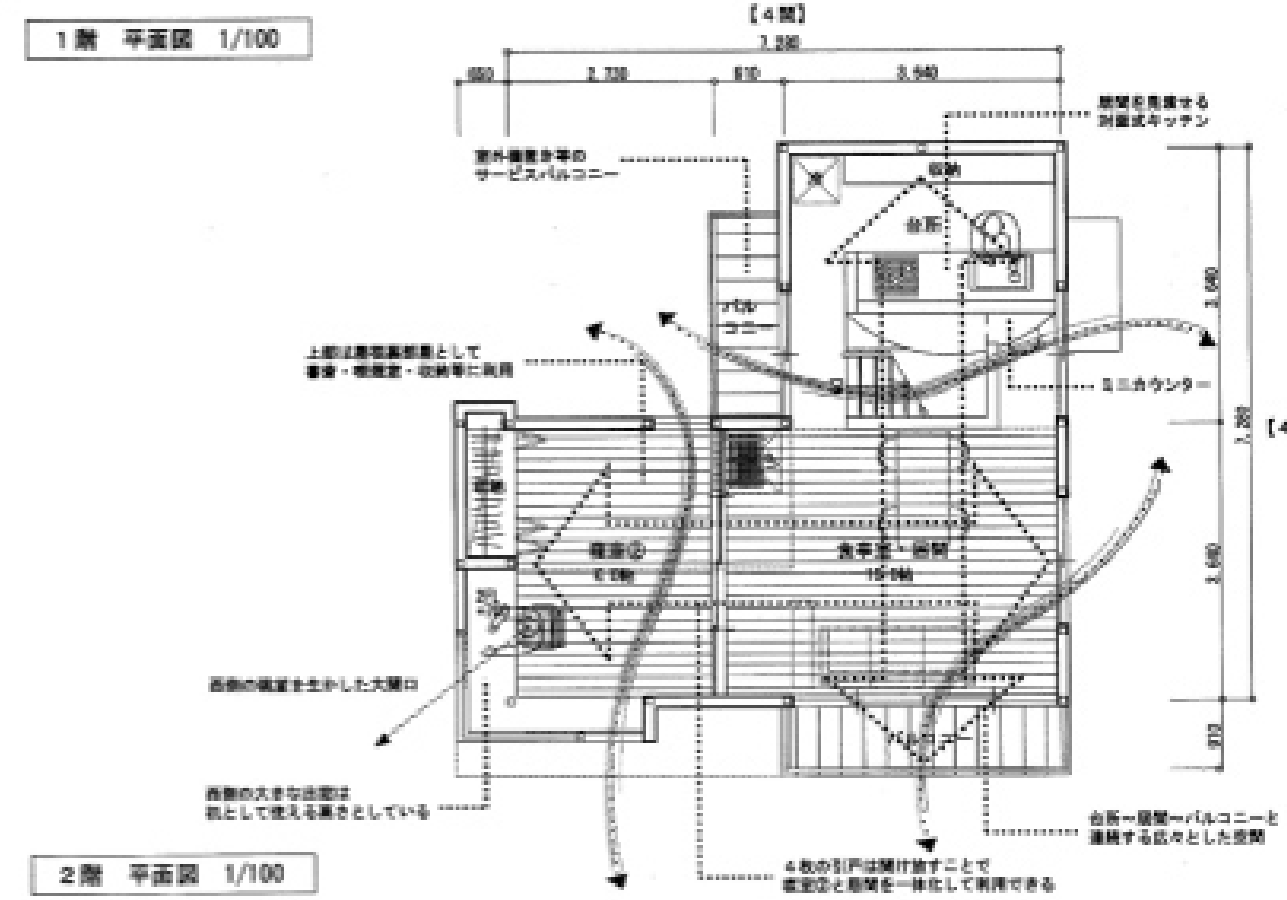
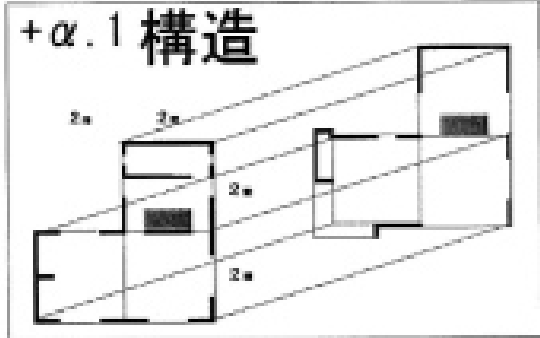


1階 平面図 1/100



2階 平面図 1/100



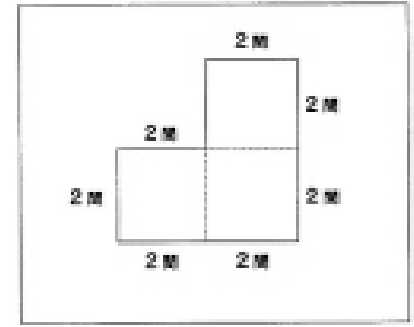
より荷重のかかる1階にバランス良く、また十分な壁量を確保し、逆に2階は壁の少ない開放的な大空間としています。

コンセプト

ローコスト + α

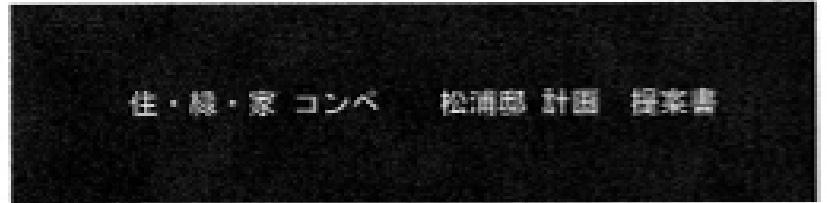
ローコストを実現する一つの工夫と、機能性・実用性を高める一つの提案

1階天井高は2,155mmと抑え、平面も2間×2間(3,640×3,640)の正方形を並べた単純且つコンパクトなものとし、ローコストを実現します。

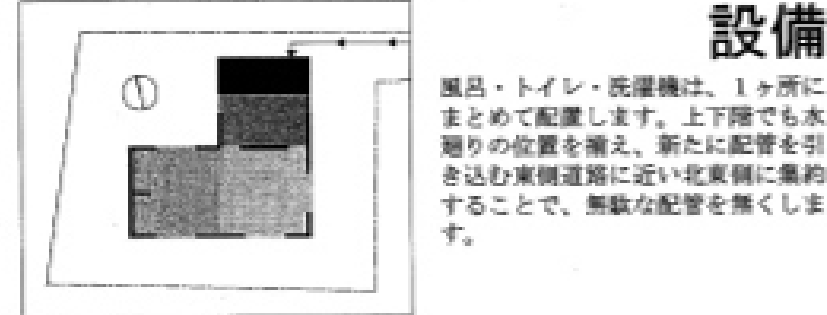
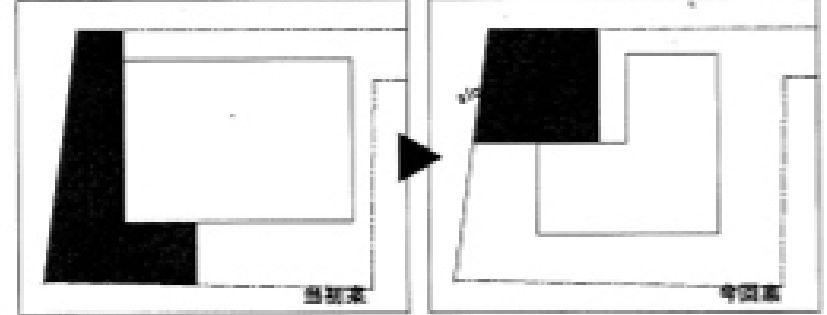


+α.2 可変
1・2階それぞれの寝室の使い方を工夫し、小さな家でも生活スタイルの変化に対応できる可変性を持たせました。

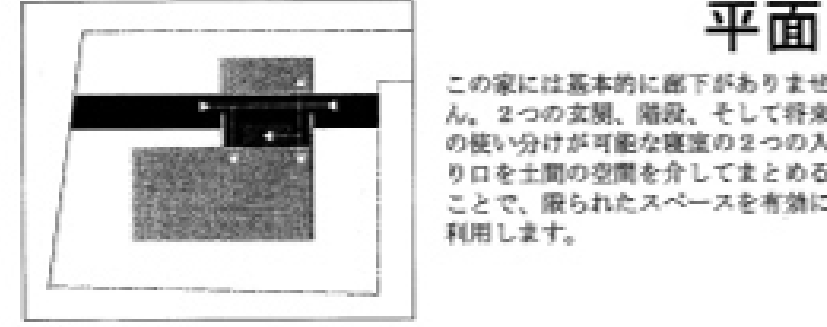
+α.3 自然
上手く開口部を配置することで、風通しの良い快適な住環境を日溜しました。自然との共生を図る省エネ生活を実現します。



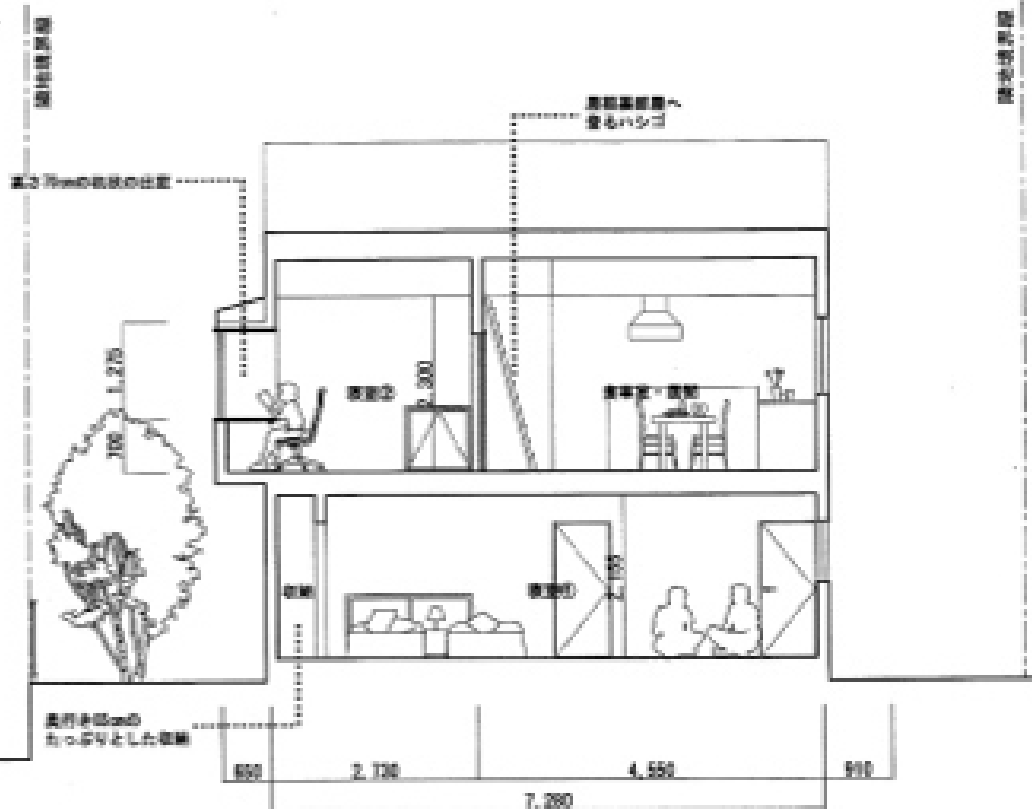
西側の駐車場造成は、土工事の必要からコストアップの要因となります。道路高さに近い北側に寄せ、土工事の必要な範囲を最小限に抑えています。



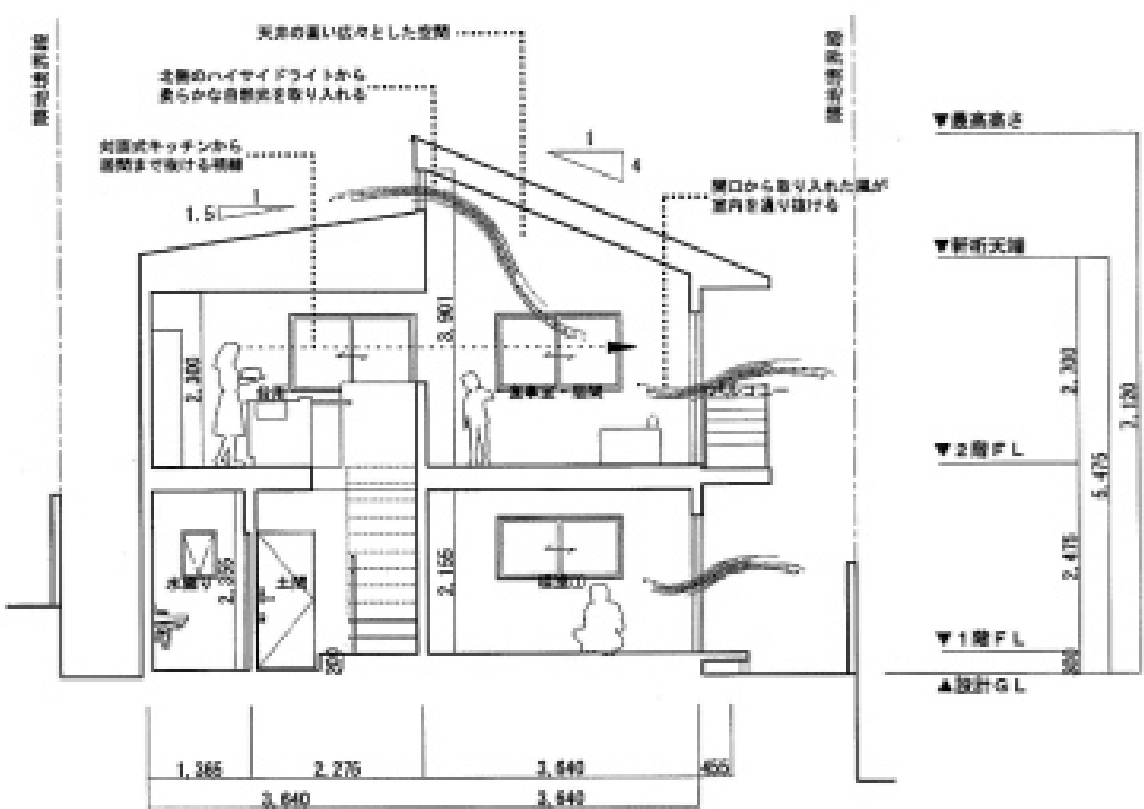
風呂・トイレ・洗濯機は、1ヶ所にまとめて配置します。上下階でも水廻りの位置を揃え、新たに配管を引き込む東側道路に近い北東側に集約することで、無駄な配管を無くします。



この家には基本的に廊下がありません。2つの玄関、階段、そして将来の使い分けが可能な居室の2つの入り口を土間の空間を介してまとめることで、限られたスペースを有効に利用します。



XI-X1 断面図 1/100



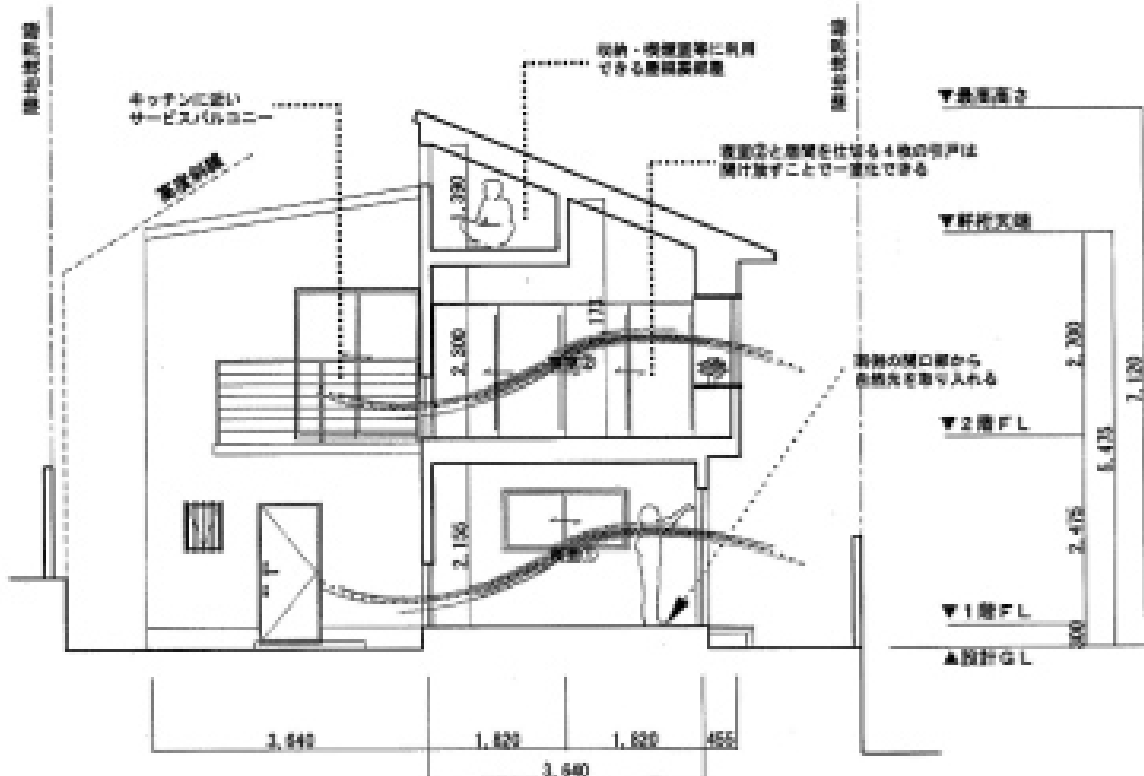
Y2-Y2 断面図 1/100



西側 立面図 1/150



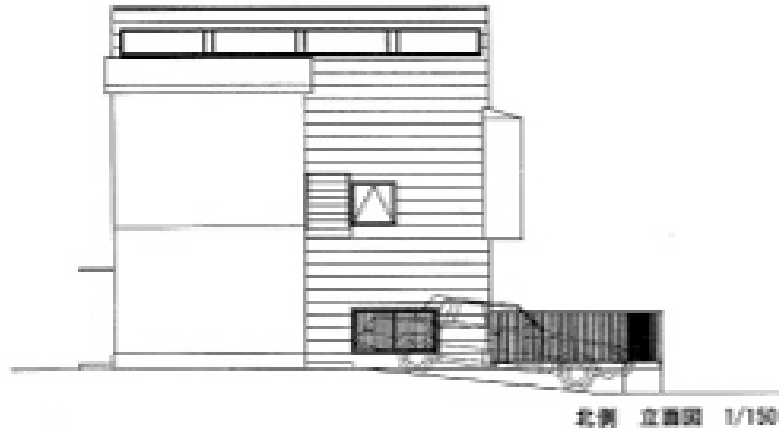
南側 立面図 1/150



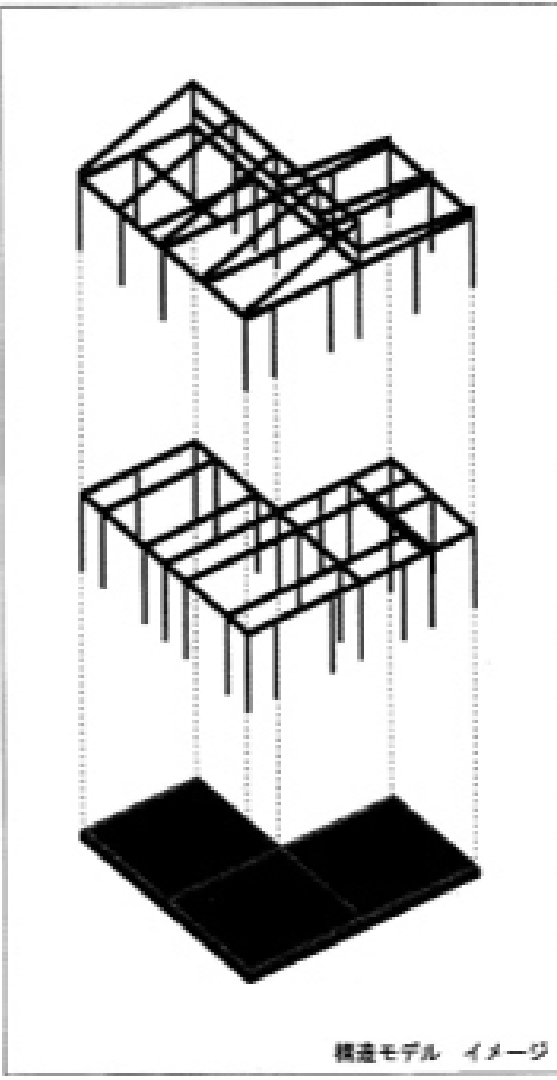
T1-T1 断面図 1/100



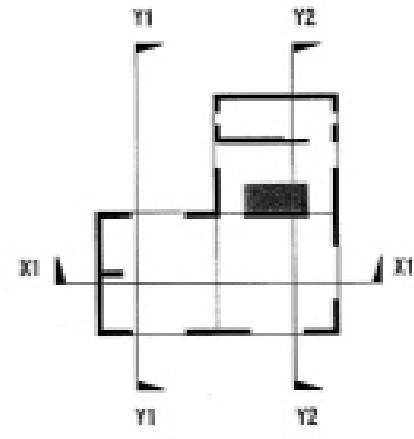
東側 立面図 1/150



北側 立面図 1/150



構造モデル イメージ



敷地面積	180.82㎡
用途地域	第1種低層住居専用地域・単住居地域
地区・地域	第1種高度地区(5.0+0.64M)・第4種高度地区(7.5+0.64M)
建ぺい率	50%・60%
容積率	100%・200% (道路幅員により180%)
1階床面積	38.75㎡ / 12.00坪
2階床面積	43.39㎡ / 13.10坪
延べ床面積	82.14㎡ / 25.10坪
建築面積	38.75㎡ / 12.00坪

銀行等諸経費	¥1,413,300
土地費用	¥23,861,900
土地付帯工事(△α)	¥1,930,000 + 水道局納付金 ¥110,000
建物工事	本体(坪単価¥550,000×25.10坪) ¥13,805,000
水道管引き込み	¥600,000
設計・監理費	¥1,380,000
建物計	¥15,785,000
総合計	¥40,220,100 (△α)