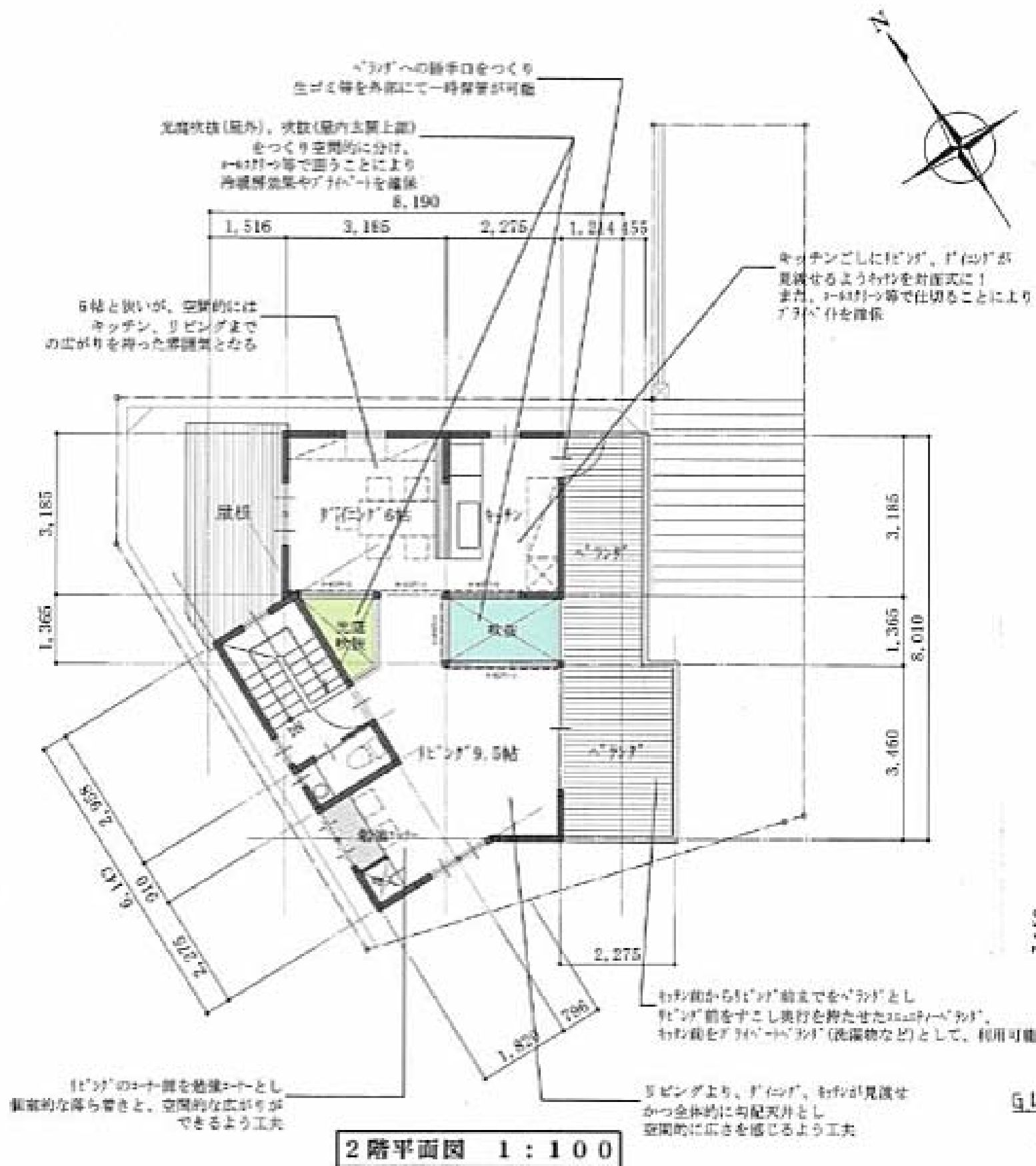


建築概要	建築面積: 62.25m ² (18.83 ^坪)
	延床面積: 101.10m ² (30.58 ^坪)
	各階床面積 2F: 42.10m ² (12.74 ^坪)
	1F: 59.00m ² (17.84 ^坪)

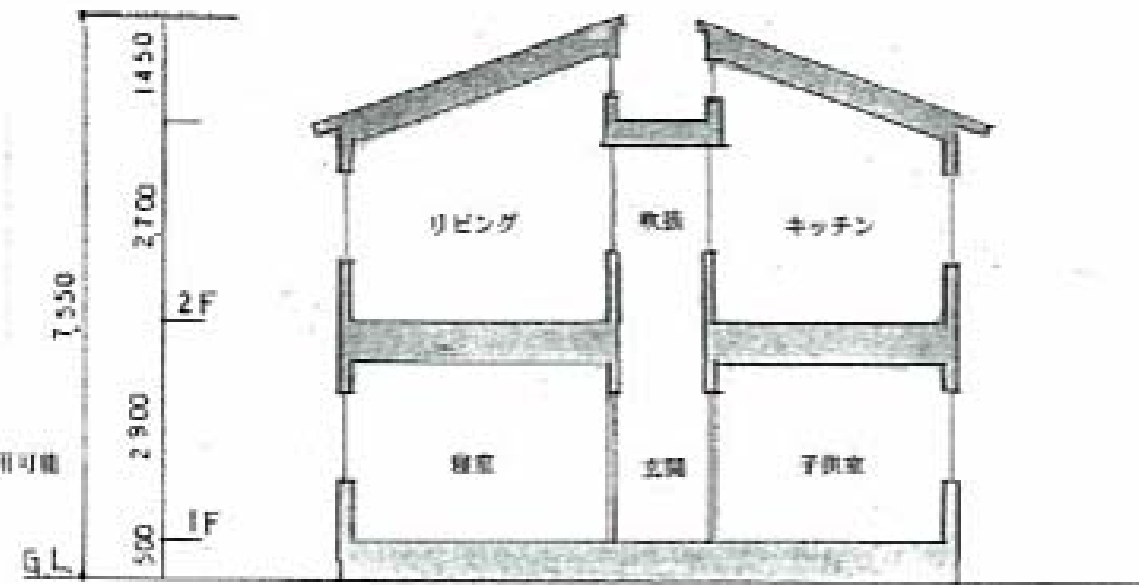
南側に山があるため、2階にリビングもってきました。
 建物中央部に光庭(中庭)を設け、暗くなりながら
 廊下部分への採光、また玄関よりの演出が可能としています。
 子供室は、1つの大きい部屋を基本とし、成長に合わせて、また性別
 により自由に仕切れる(家具や建具にて)空間としています。
 2階にバルコニー、テラスを設けることにより、
 層板なりの勾配天井が可能となります。
 また、光庭、吹抜を設け空間的に仕切り、
 全体的な勾配天井により広さを感じるようにしました。
 (2階全体が1つの部屋となるにしました。)



1階平面図 1:100



東側立面図 1:100



断面図 1:100

備考	設計年月日 2008年 1月24日	OKAWA ARCHITECTS OFFICE	株式会社 大川設計 〒110-0022 東京都千代田区千代田 1-12-12-1010	工 事 名 真下邸 新築工事 計画案	図面番号 2	Scale 1/100	日 付 2008.01.24
----	----------------------	-------------------------------	---	-----------------------	-----------	----------------	-------------------