

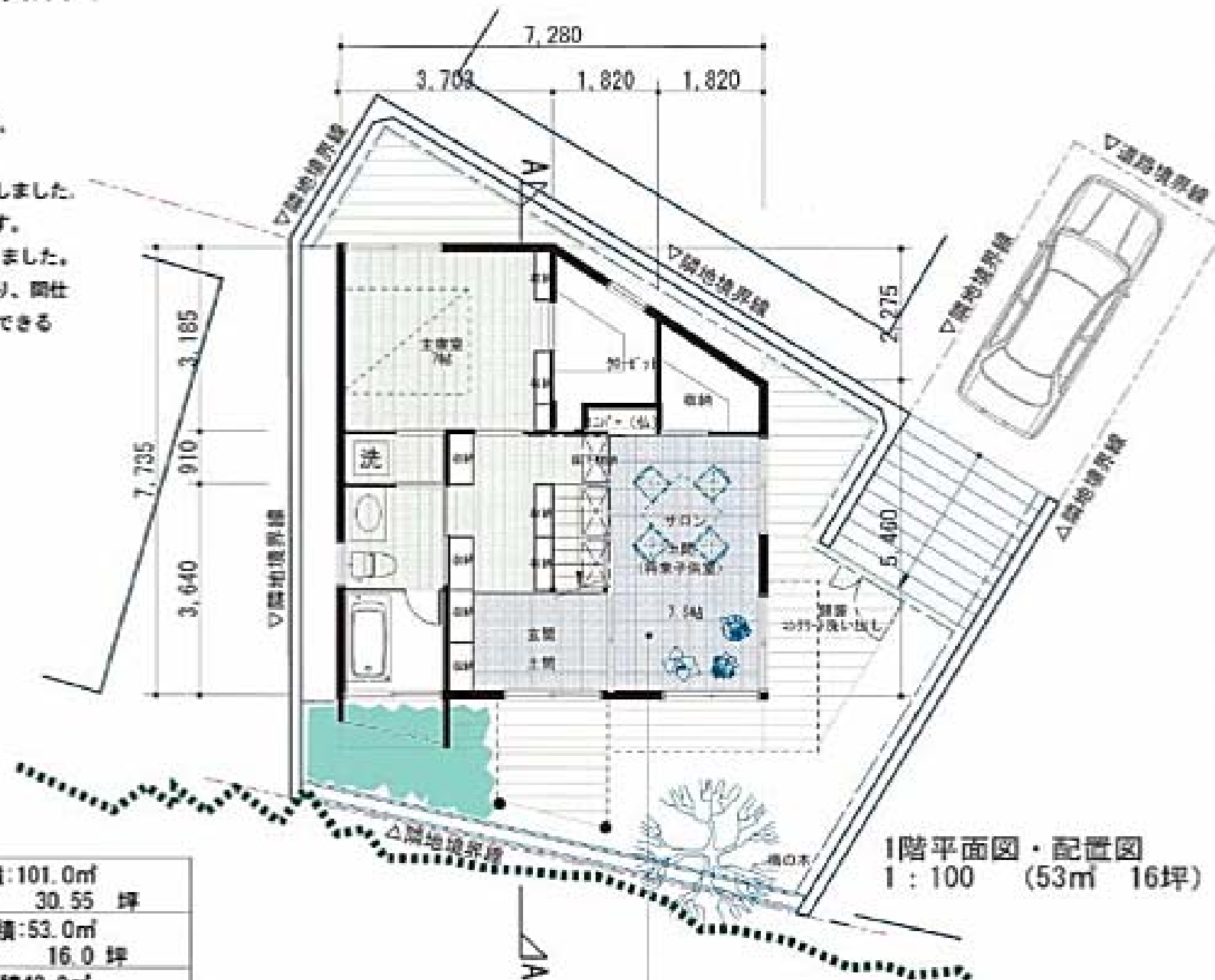
住・緑・家コンペ真下様邸計画

「土間サロンのある家」

土間サロンのある夫婦3人（将来5人）住まいの家。
南嶺山の緑の斜面に大きく開放された住まい。
3つの子供室が時代とともに変化することを可能にしました。
1階土間のサロンはアウトドア感覚で使用が可能です。
近隣の住民や来客者が気軽に入れる雰囲気をつくりました。
2階の子供部屋は幼児と親のプレイルームから始まり、間仕切りを設置できる工夫や今後の趣味の空間にも利用できる
ように配慮してあります。

<仕上げ概要>

- ・ 屋根：ガルバリウム鋼板平葺き
- ・ 外壁：窯業系サイディング
- ・ 床：フローリング
- ・ 土間：カラクリート
- ・ 内部壁天井：石膏ボードAEP、月桃紙
- ・ 外部建具：アルミサッシ
- ・ 内部建具：木製建具
- ・ 内部収納：Jパネル
- ・ 外部舗装：コンクリート洗い出し
- ・ 外部フェンス：金網フェンス
- ・ 樹木・植栽：梅の木 ハマヒサカキ（浴室前）
- ・ 排水側溝：W300U 字溝、コンクリート蓋



●面積表		延床面積:101.0㎡
敷地面積:137.30㎡	41.5 坪	73.56% 30.55 坪
建築面積:55.8㎡	16.9 坪	1階床面積:53.0㎡
40.6%	16.9 坪	16.0 坪
		2階床面積48.0㎡
		14.5 坪



●空より見る 金属屋根



●アプローチより見る 外壁：サイディング
2階7-7m² 55m²は北側



●土間サロンと玄関は山に開放
奥は山に開放された浴室の庇



●1階サロンより山を見る 床はカラクリート



●山に向かって開ける窓とバルコニー