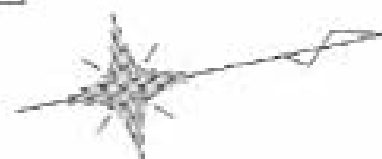
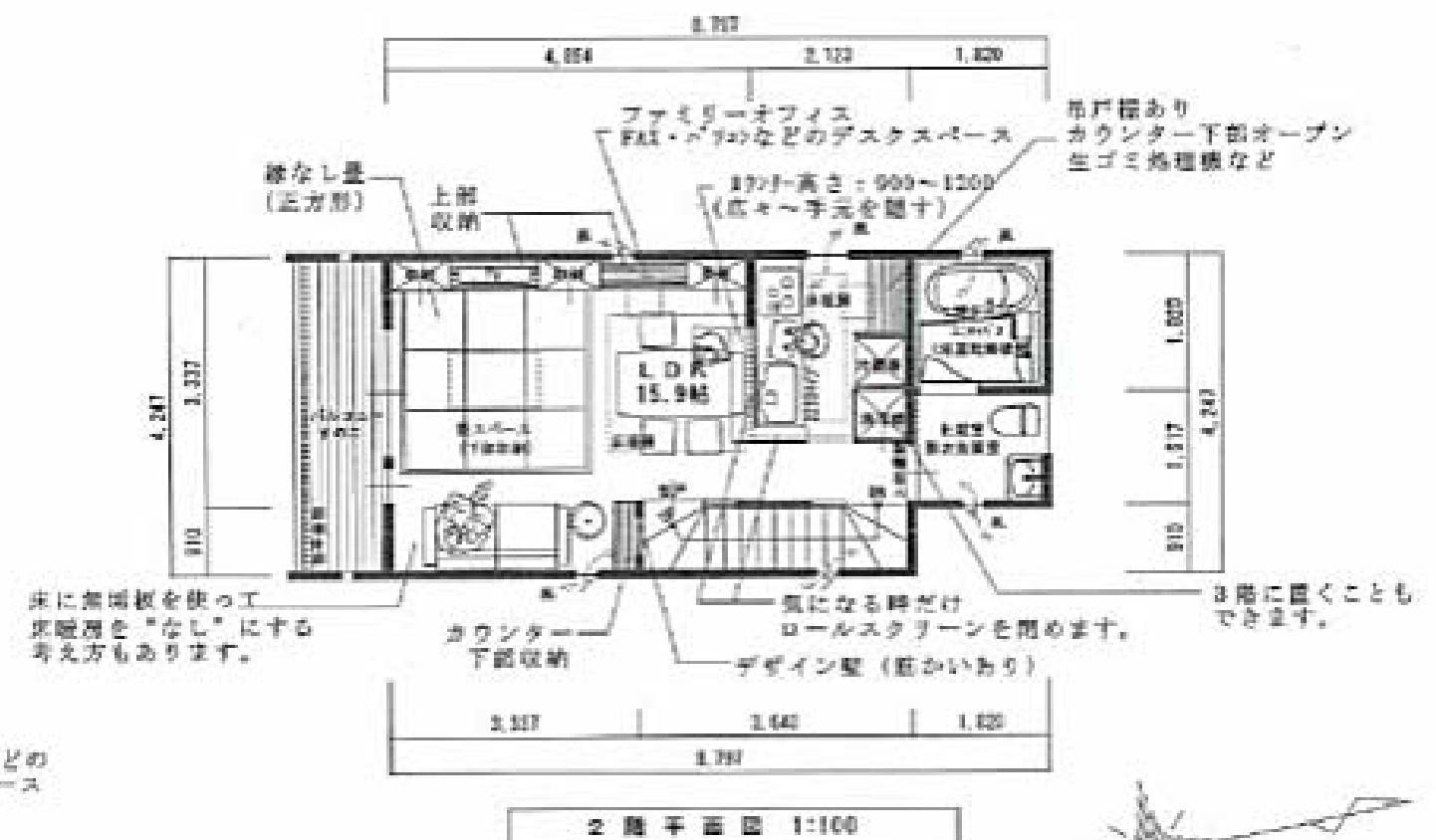
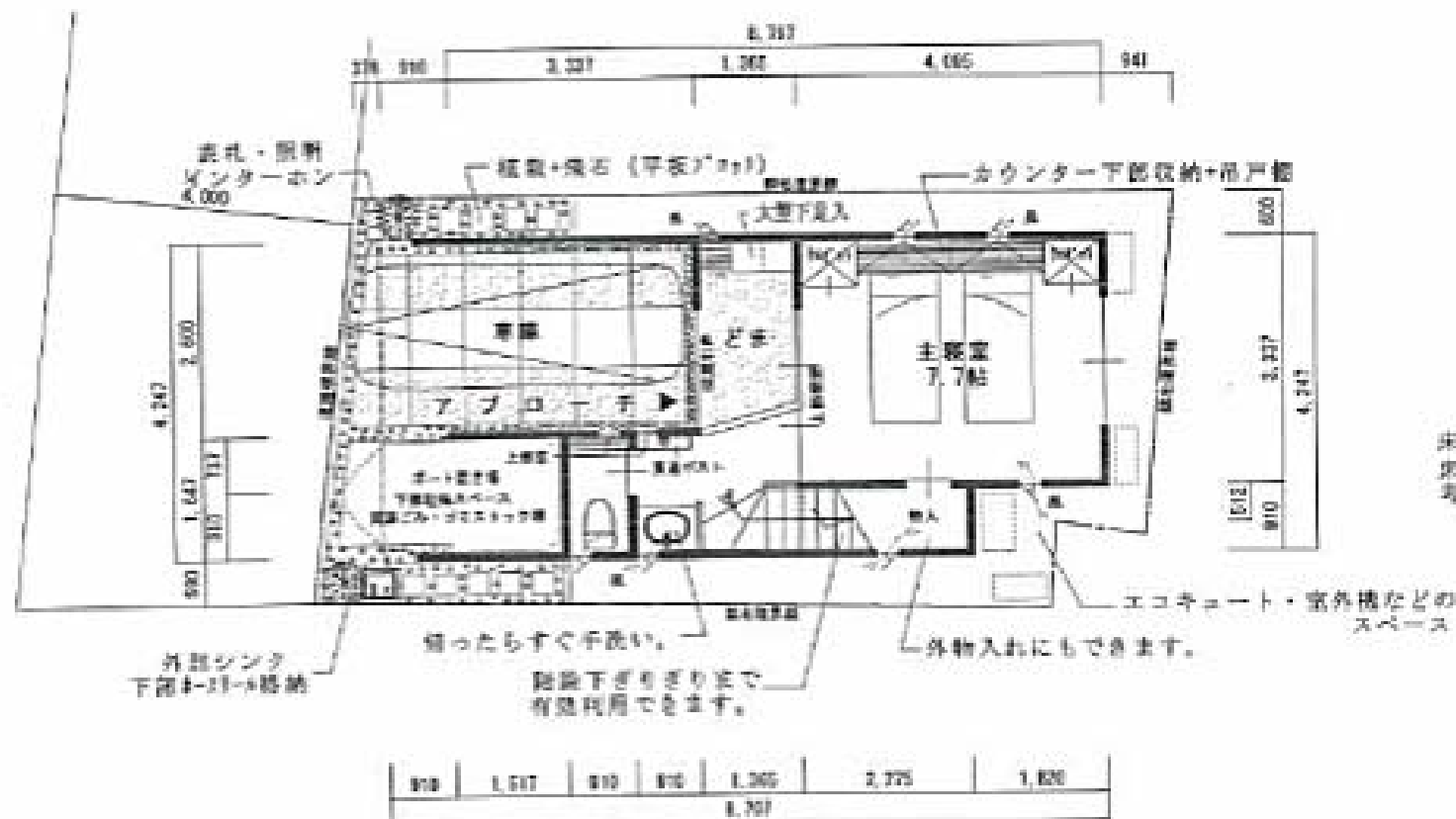
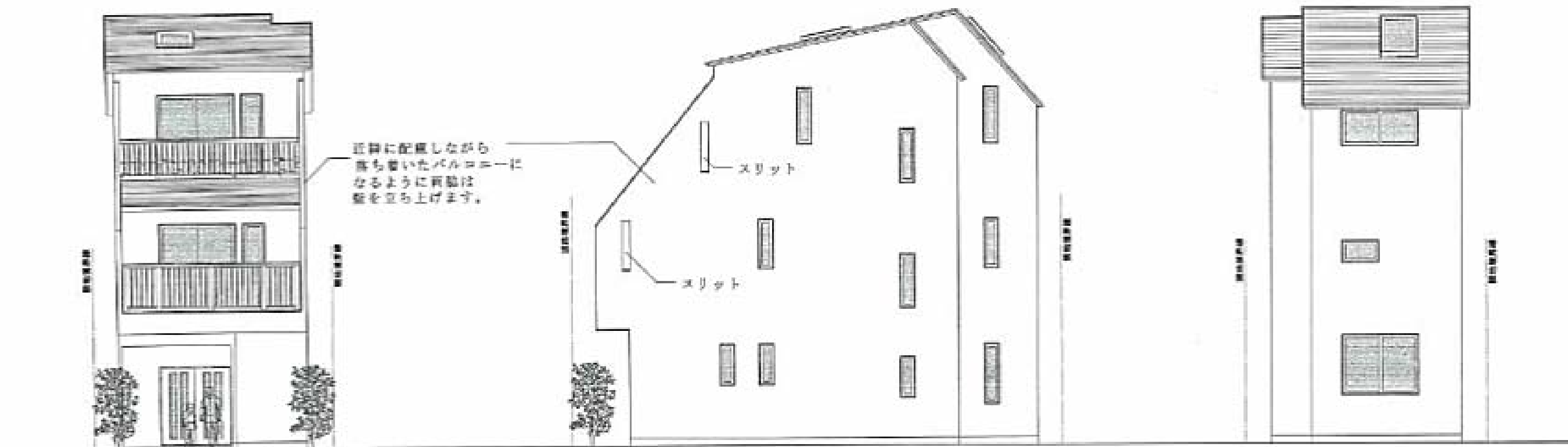


だんらんの家

元気いっぱい遊んできたら、家族みんなで後片付け。
 広い玄関 -どま- はちょっとした作業場・遊び場・応接間になります。
 2階は家族だんらんの場。落ち着いたある居心地の良い空間です。
 一方、3階はわくわくがいっぱいの大空間。子供の成長に合わせて変身していきます。
 今回のご提案では、あえてペントハウスを設けずに屋内空間の豊かさを大切にしました。
 南北に気持ち良い風を通し、東西のスリット窓からも風を取り込むグリーンブリーズのいえ。
 家族の笑い声がたえず、おとなも子どもも友達がたくさん集まる楽しい家になることでしょう。

建 物 種 別	
用 途 地 域	平住居地域 (200/60) / 第一種中高層住居専用地域 (200/60) 前面道路幅4000 →180%
	準防火地域 第3種高度地区/第2種高度地区 (最高15m 7.5+1.25/1)
敷 地 面 積	80.13 m ²
建築面積	35.71 m ² (<36.07)
延 床 面 積	100.69 m ² ※※※※※※ 92.01 m ² (<96.20)
	104.01 m ² ※※※※※※ 95.33 m ² (<96.20) (PHありの場合)





3階「動」と2階の「静」の間には、セルローズファイバー等で防音対策を施しましょう。

断熱材のランクを上げて床暖房や空調の軽減をすることも有効的です。

