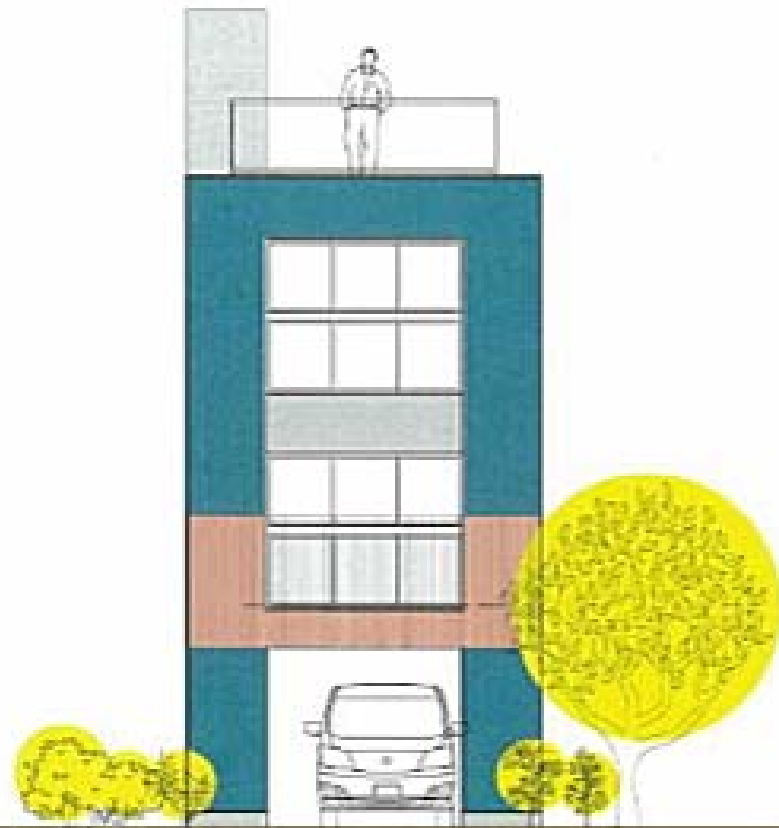
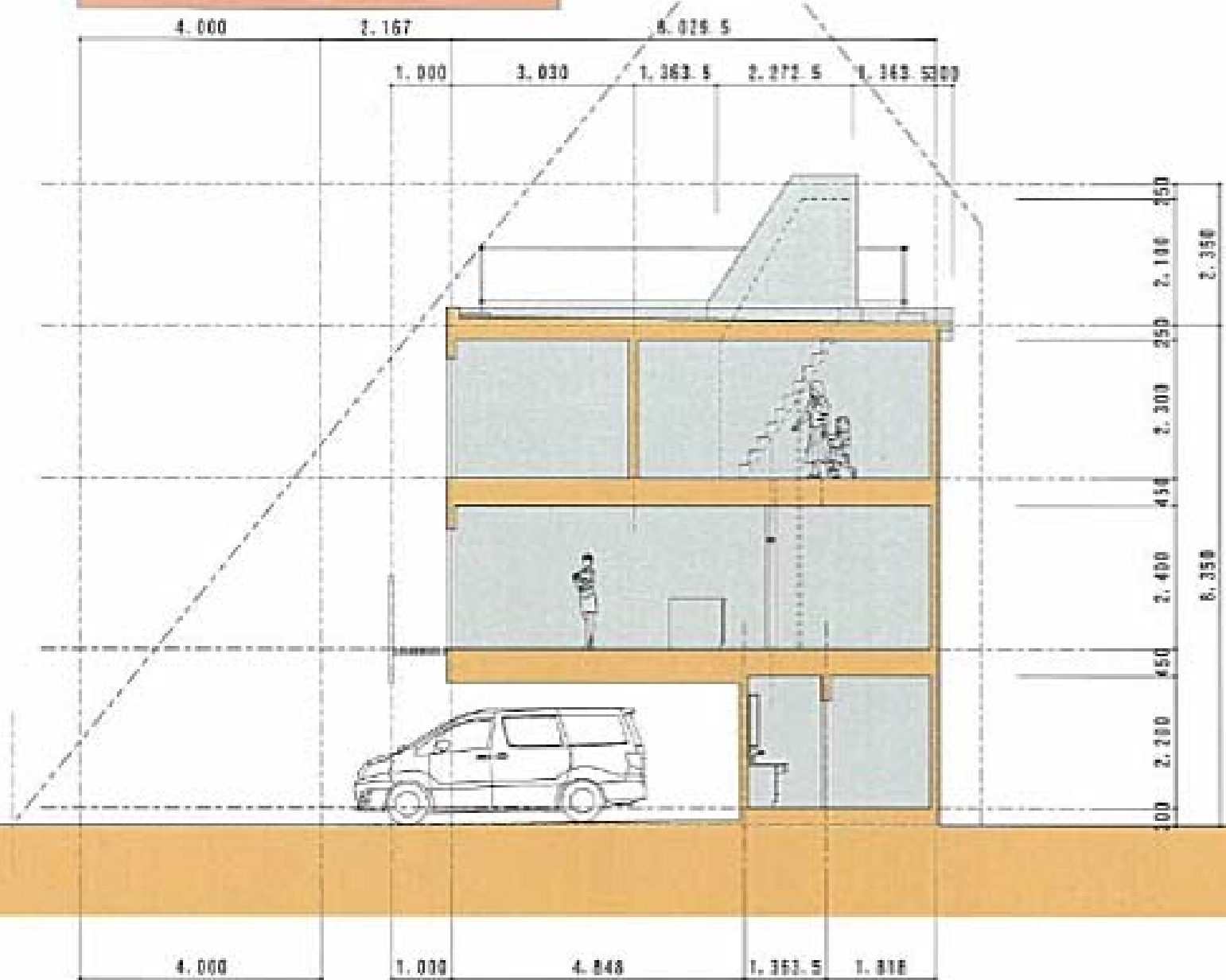


立 面 図



断 面 図



主 な 仕 上 げ

- 屋 根 全區屋根防水 (1/100勾配) 屋上緑化
- 外 壁 左官仕上げ (準耐火構造: ジョリバット)
- ポ ー チ エコカラットタイル
- 床 杉板: 厚18 オイルフィニッシュ
- 内 壁 PB厚12.5下地しっくい塗り
- 天 井 PB厚9.5下地しっくい塗り
- 浴 室 モザイクタイル貼

オール電化住宅、床暖房、浴室乾燥機、屋上緑化

工 事 費

施工床面積	34坪	坪単価	80万円	工事費	2700万円
解体費用					150万円
設計料、申請、地質調査等					350万円
登記料、登録免許税、保険料等					50万円
不動産取得税、都市計画税					300万円
仮住宅、式典費用					50万円
家具等					200万円
合 計					3800万円