

TAKIMOTO TEI

PRESENTATION NO.2

DATA

用途地域：単住居地域・第一種中高層住居専用地区

準防火地域

第2-3種高層地区

建ぺい率 60% > 59.20%

容積率 160% > 152.10%
(駐車場の緩和規定による)

敷地面積 60.13㎡

建築面積 35.60㎡

1階床面積 35.60㎡

2階床面積 31.88㎡

3階床面積 31.88㎡

延床面積 99.36㎡

駐車場 (20.70㎡)

容積率対象面積 79.49㎡



コンセプト

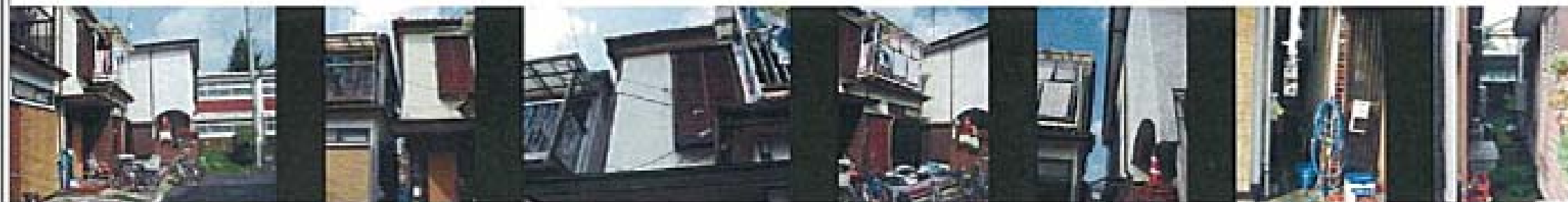
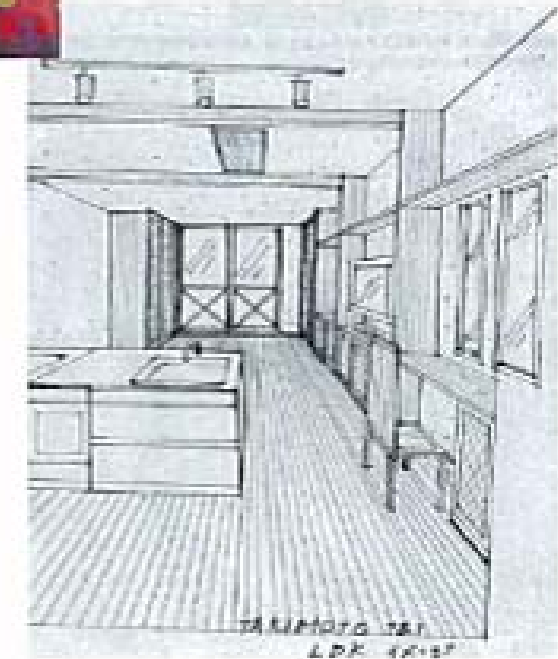
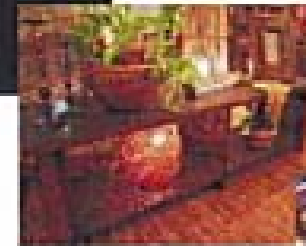
コンパクトな空間から豊かな暮らしを！！

2階LDKを中心に、若い夫婦が、子育てを楽しむ設計とした。

帰家の際はワンルームで、キッチンがオープンとして、家族同士、どこからでも見渡せる空間。

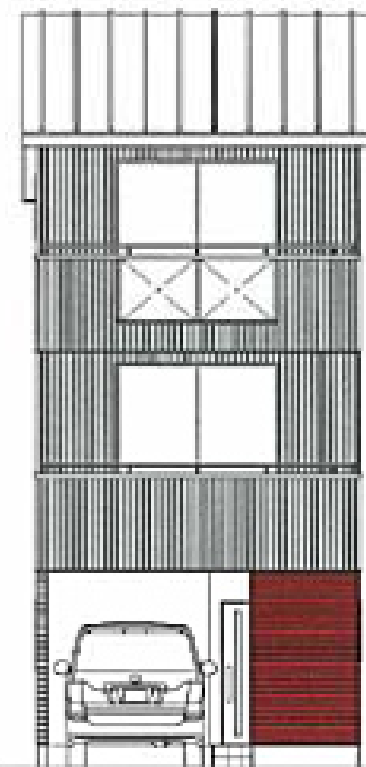
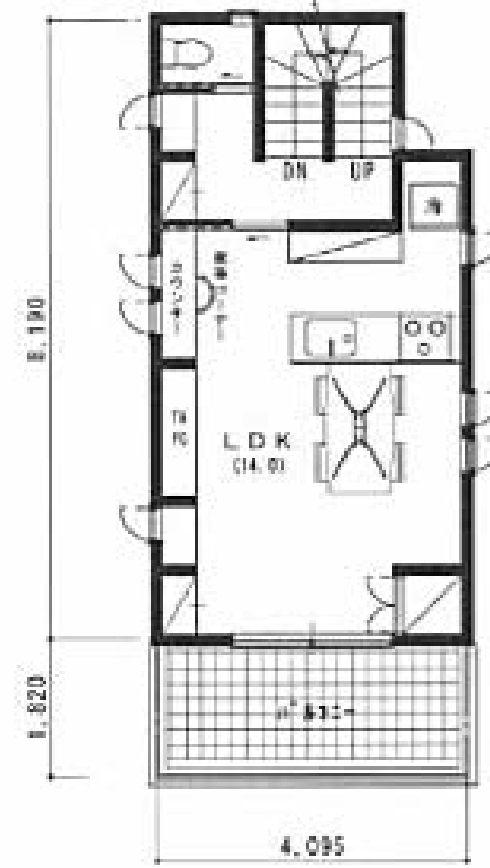
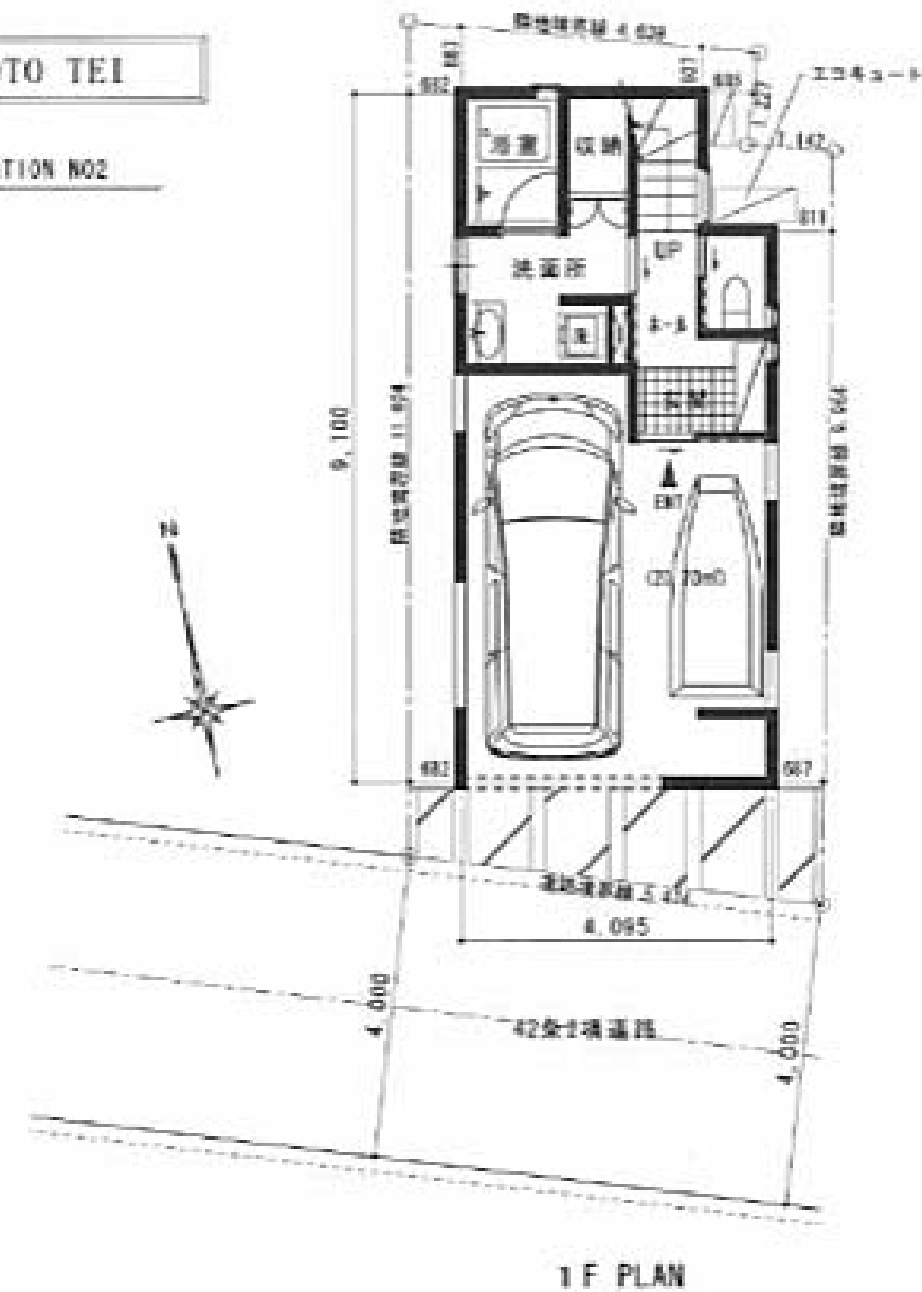
収納を多くとり、見せない収納で、空間を広く見せる。

家族が寄り添い、成長し、限られた空間に最大の工夫がされ、豊かな暮らしが生まれる。



TAKIMOTO TEI

PRESENTATION NO2



- 敷地面積・真北については、資料による。
(実測により変更の可能性もあり、提案プランの再検討が必要)
- 道路斜線は天空率による。(確定後、再検討が必要)
- 構造計算により、壁量の再検討が必要。



一級建築士事務所

A & A 設計室

2008.9.24

S=1/100