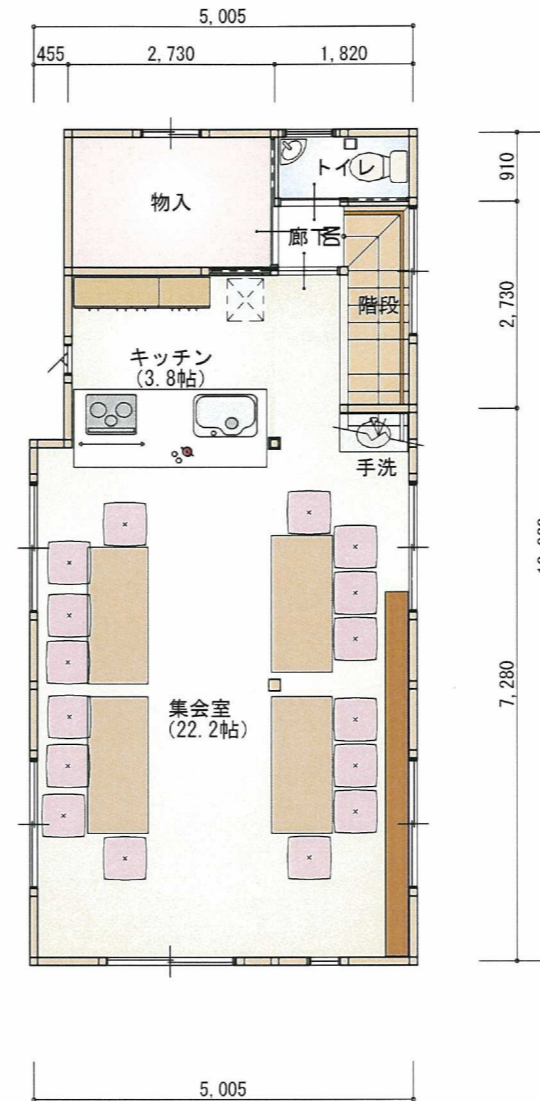
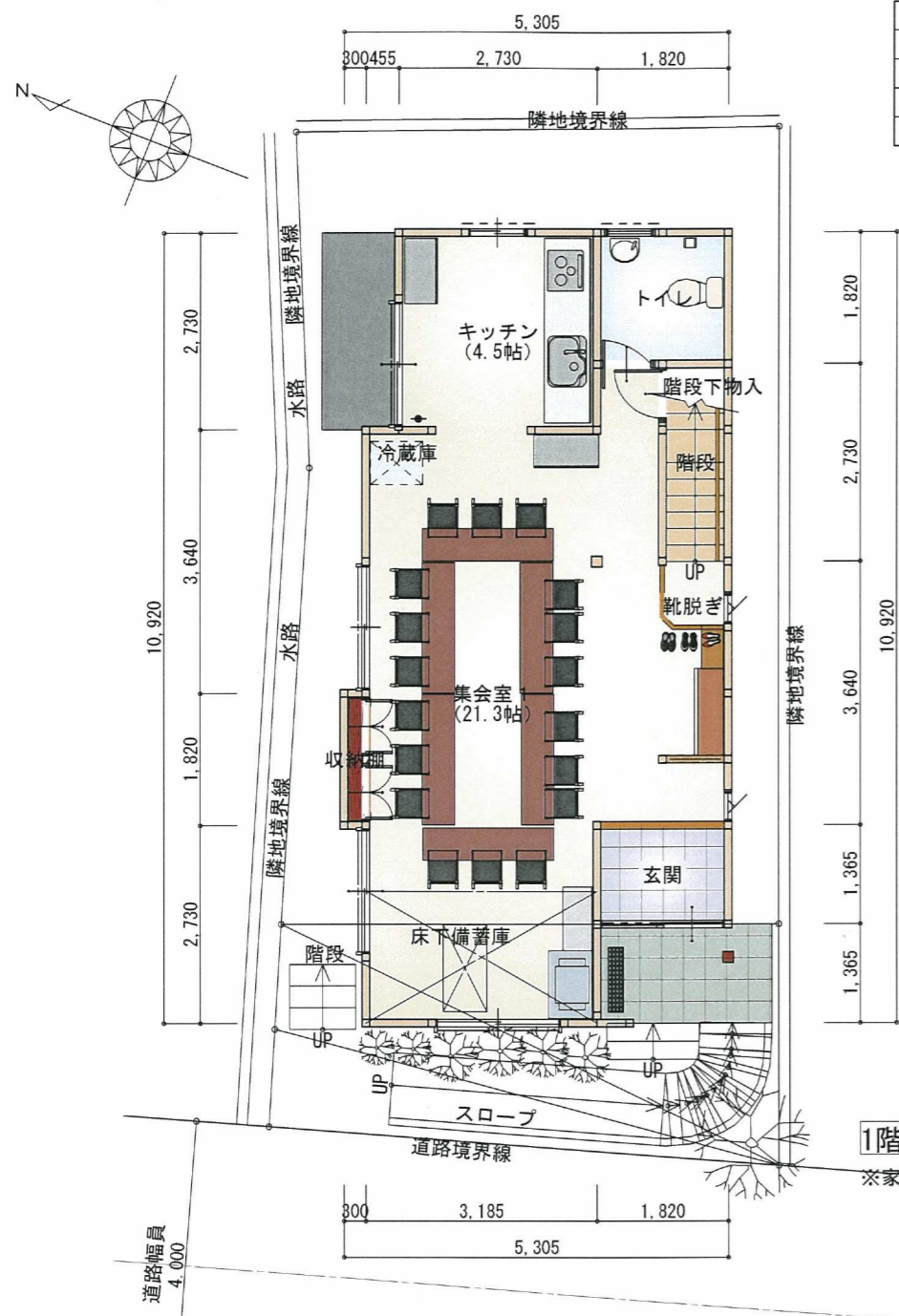


永田町上第五町内会館

階	面積	㎡(坪)
1階	52.09	(15.76)
2階	50.30	(15.22)
延床面積	102.39	(30.98)
建築面積	53.95	(16.32)



設計趣旨
 ご高齢の方や車いすの方が利用しやすい様に、全面道路より会館玄関へのアプローチにスロープを設けました。
 1階は靴のままの利用とし、会議や祭典準備など外との繋がる作業をしやすいようにしました。
 2階は靴を脱いでの利用として、手芸や踊りなどをゆったりできるスペースとしました。
 また、対面キッチンにすることで、お料理教室も開催できます。
 災害時の備蓄倉庫は傾斜地のためにできる深基礎を利用した1階の床下倉庫とします。

外部仕様
 屋根：カラーガリハリューム鋼板ハゼ折り
 外壁：シルバーカラーガリハリューム鋼板（縦目地）
 西側、北側一部 サイディングボード
 下地ソフトリシン吹付

室内仕様
 床：県産材構造用合板下地杉板、ヒノキ板
 壁：県産材杉板、ヒノキ板、PB下地和紙クロス、化粧石膏ボード等
 天井：県産材杉板、ヒノキ板、PB下地和紙クロス、化粧石膏ボード等

配置図 S=1/100

