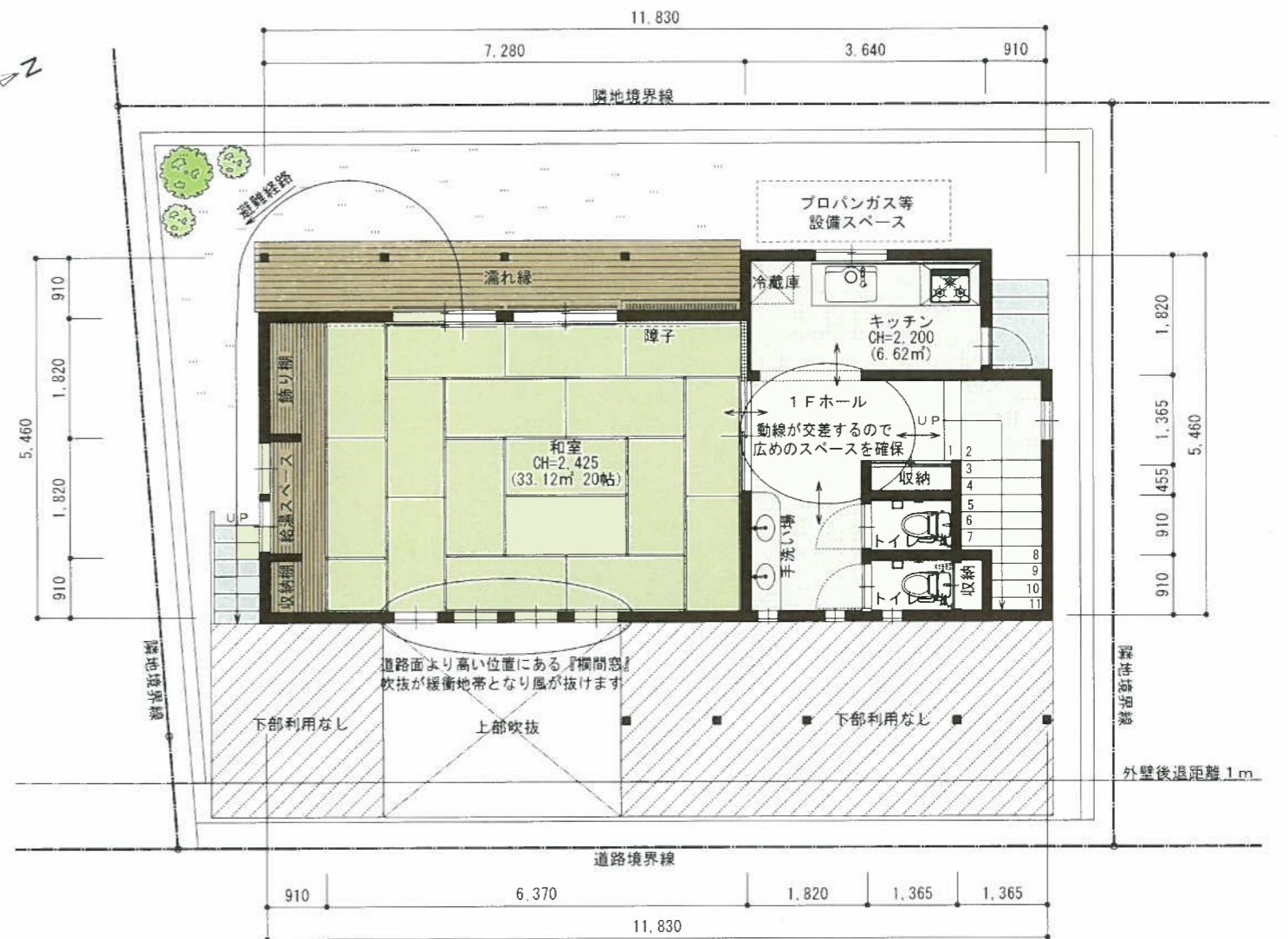


2階平面図 兼 屋根伏図

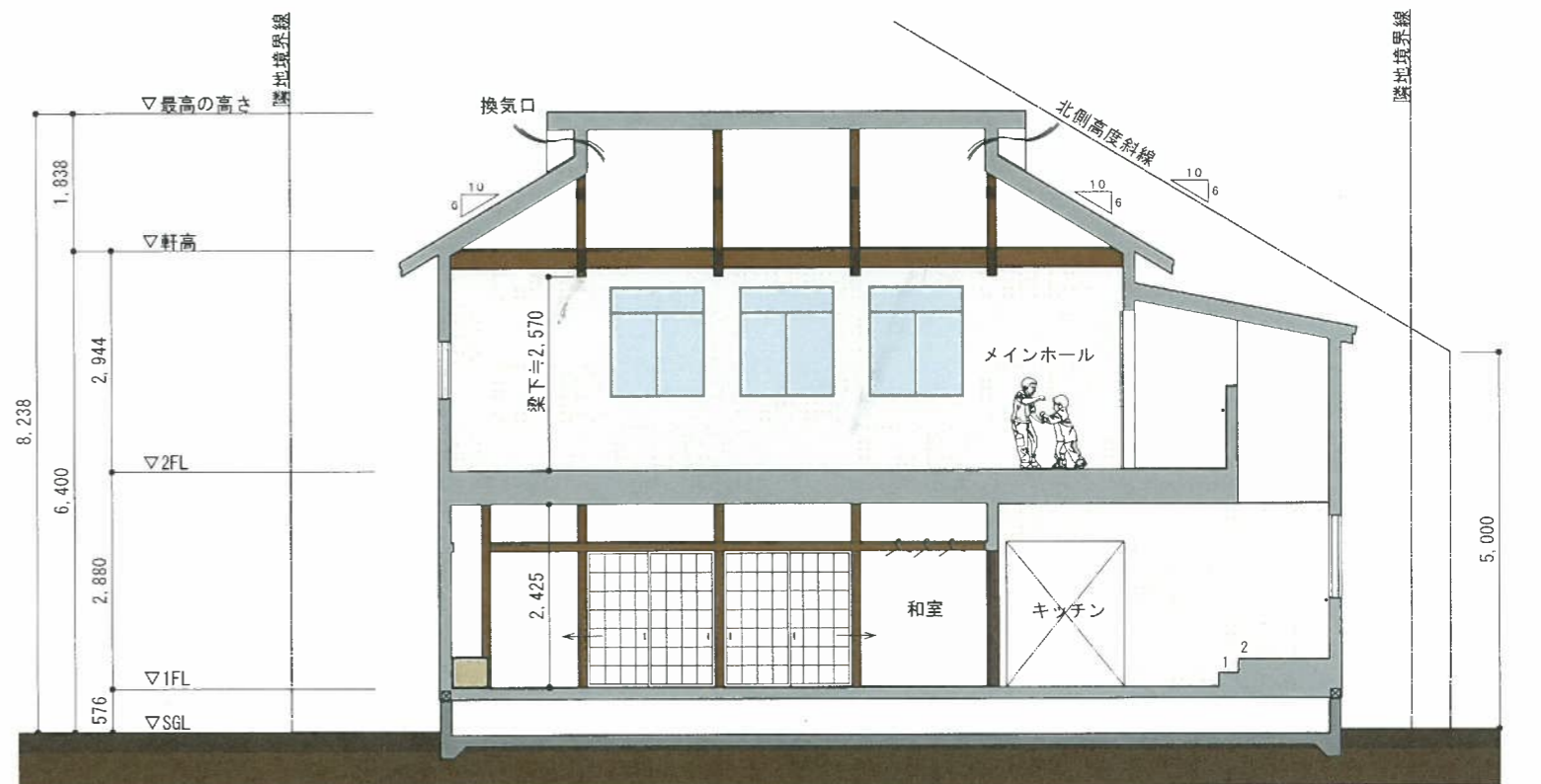


1階平面図 兼 配置図

**\* 設計趣旨 \***

「親しみのある永く愛される建物」となるように、懐かしくてあたたかい、入母屋屋根の自治会館としました。メインホールとその他の部分に屋根を分け、高さに変化を持たせることで周囲への圧迫感を減らし、優しい表情に。和室の濡れ縁も、外への広がりを感ぜられる憩いの場となります。採光や風通しが悪くなりがちな1階部分でも、道路より反対側へ風が抜けるように、和室の鬱陶気を活かした欄間窓を設置しました。また、建物は道路側に配置し、既存の擁壁に負担をかけないよう配慮してあります。

* 建物概要 *		m <sup>2</sup> (坪)
敷地面積	164.50	(49.76)
建築面積	82.22	(24.87)
1階床面積	56.31	(17.03)
2階床面積	74.52	(22.54)
延べ床面積	130.83	(39.57)
建ぺい率	$(82.22 / 164.50) \times 100$ 49.98%	
容積率	$(130.83 / 164.50) \times 100$ 79.53%	

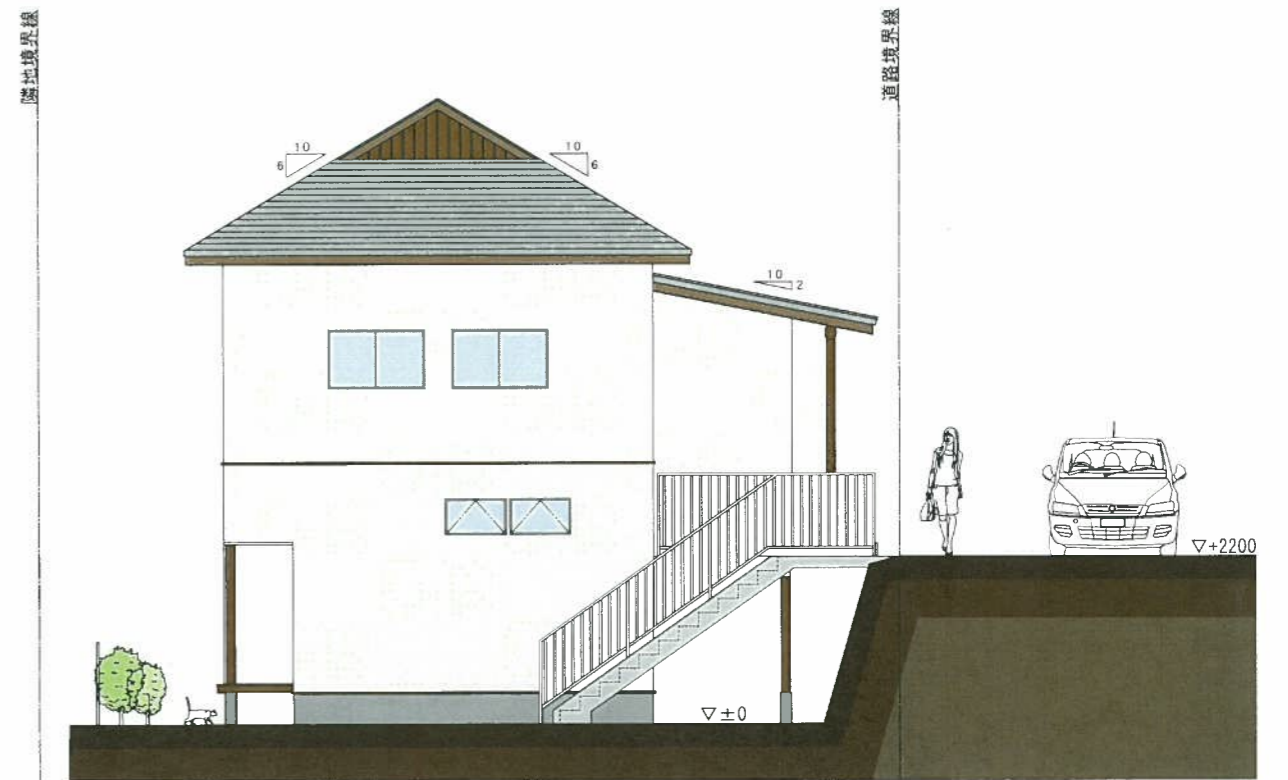


一般断面図

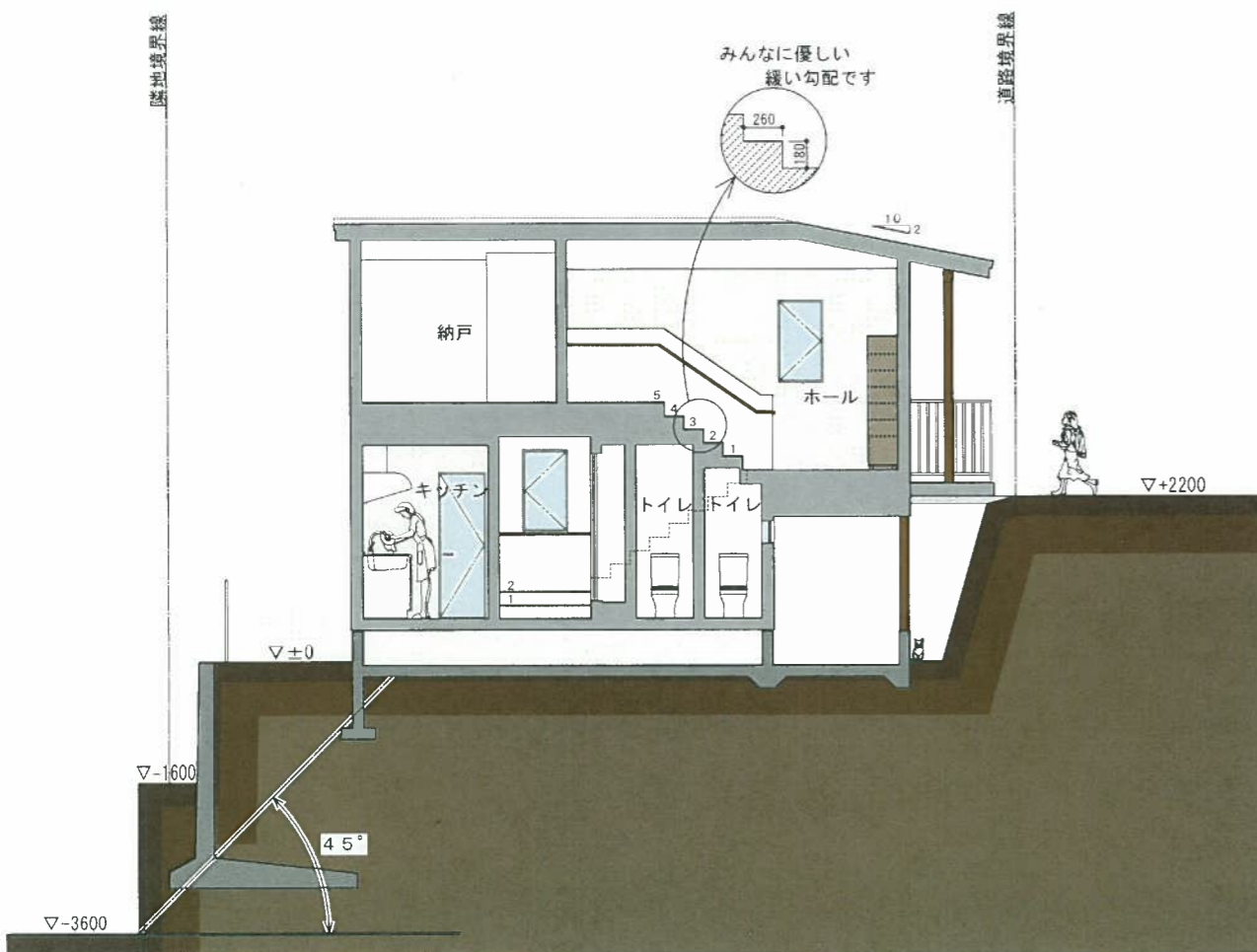
※防音に配慮して窓を少なくしてあります  
※小屋組については想定で記載しています



正面立面図

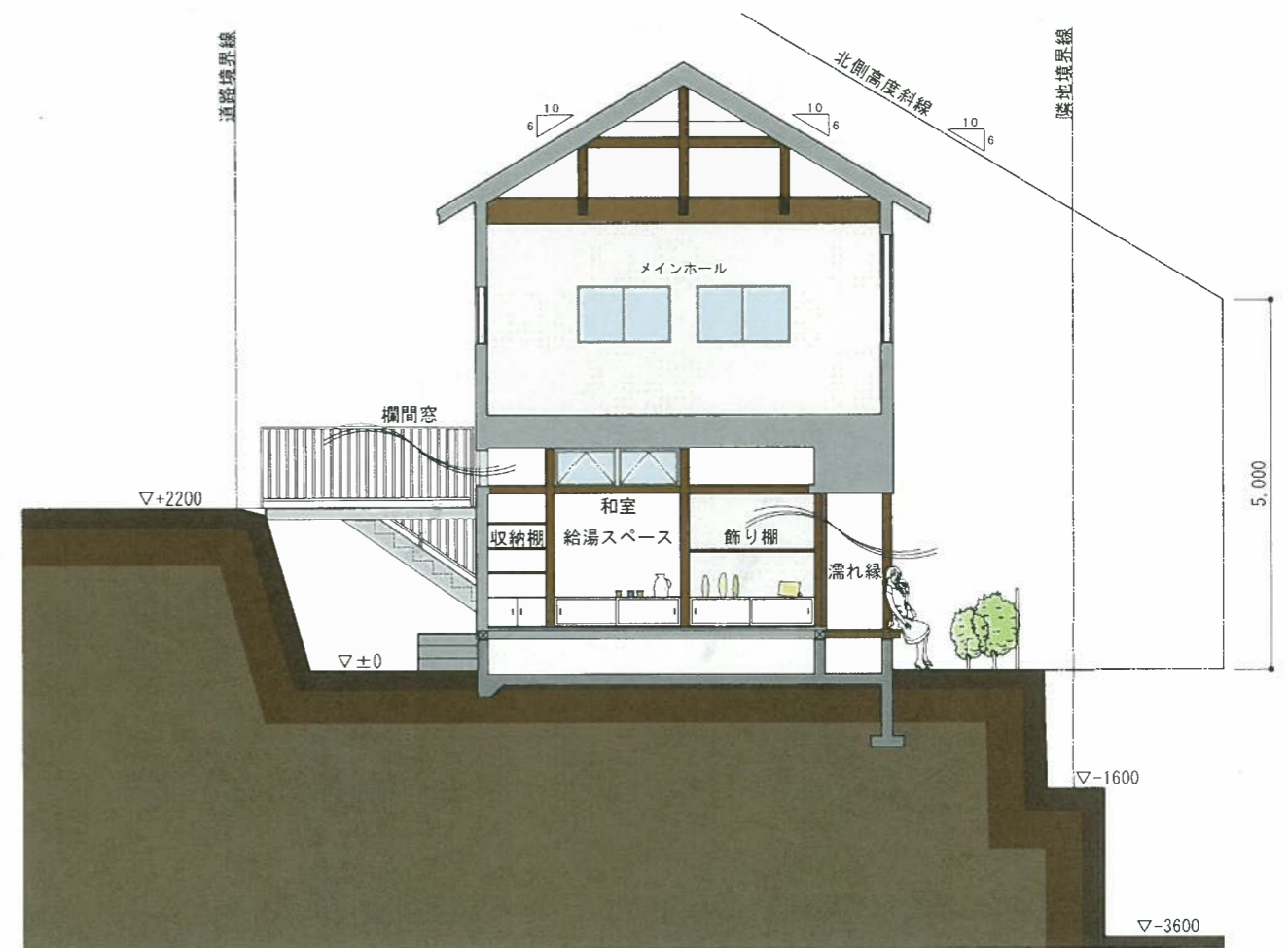


妻側立面図



できるだけ既存擁壁へ負担を掛けないよう  
建物を道路側へ寄せました

下屋部分断面図



入母屋部分断面図